

LEYENDA

CLASES DE SUELO NO URBANIZABLE

- SNUP - PROTECCIÓN VISTAS CONJUNTO HISTÓRICO
- SNUP - PROTECCIÓN PAISAJÍSTICA
- SNUP - PROTECCIÓN VAGUADA
- SNU - COMÚN

EQUIPAMIENTOS EXISTENTES

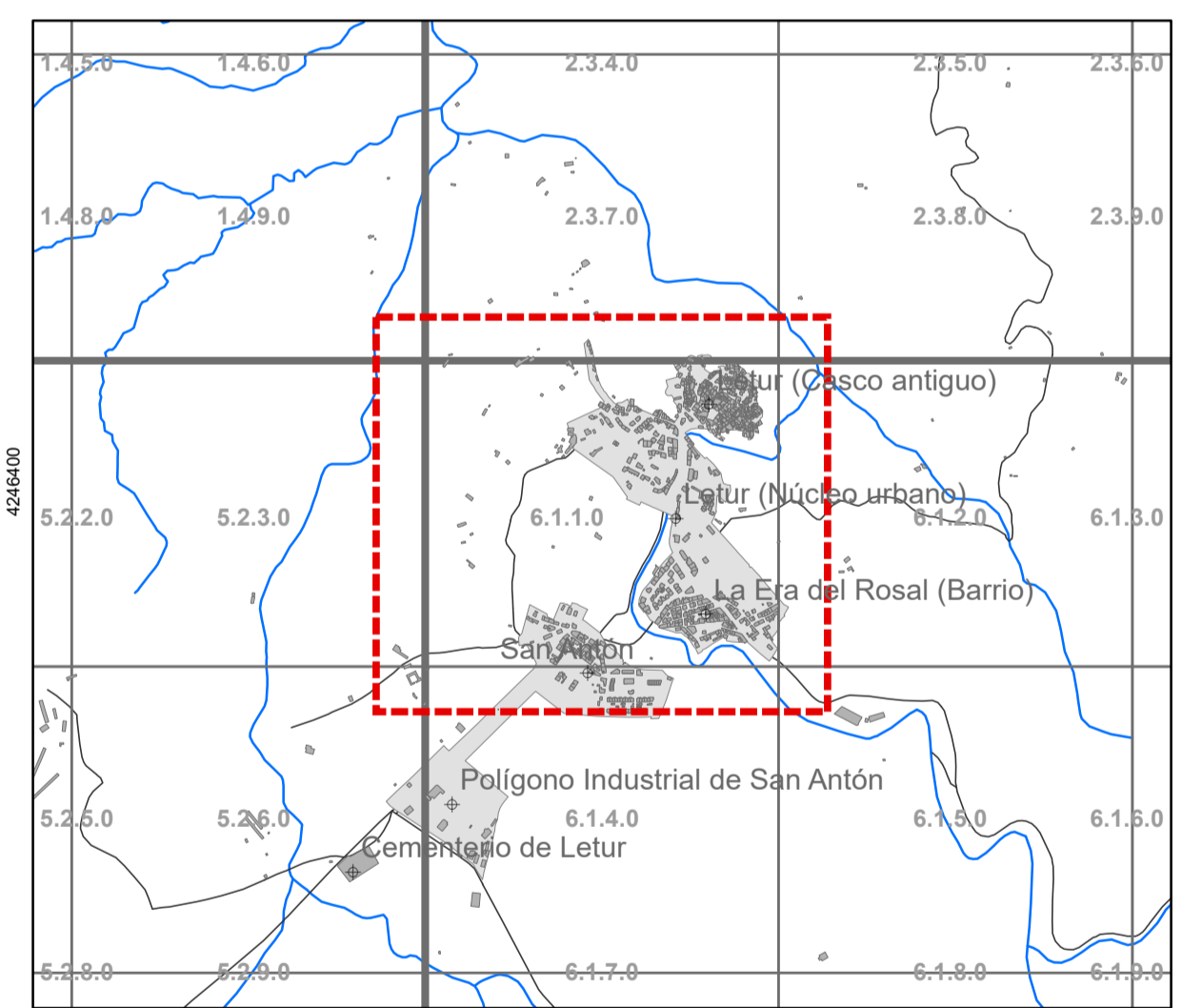
- A. Educativo
- B. Administrativo
- C. Socio Cultural
- D. Deportivo
- E. Religioso
- F. Sanitario Asistencial
- G. Otros
- ESPACIOS LIBRES

SUELO VACANTE

- SOLARES VACANTES
- SOLARES INFRAEDIFICADOS
- SUELO URBANO NO DESARROLLADO
- SUELO VACANTE EN NUCLEO DISPERSO

LÍMITES URBANOS

- LÍMITE ENTRE CLASES DE SUELO
- LÍMITE ENTRE CATEGORÍAS DE SUELO
- DELIMITACIÓN ZONAS DE ORDENACIÓN URBANÍSTICA (ANÁLISIS)



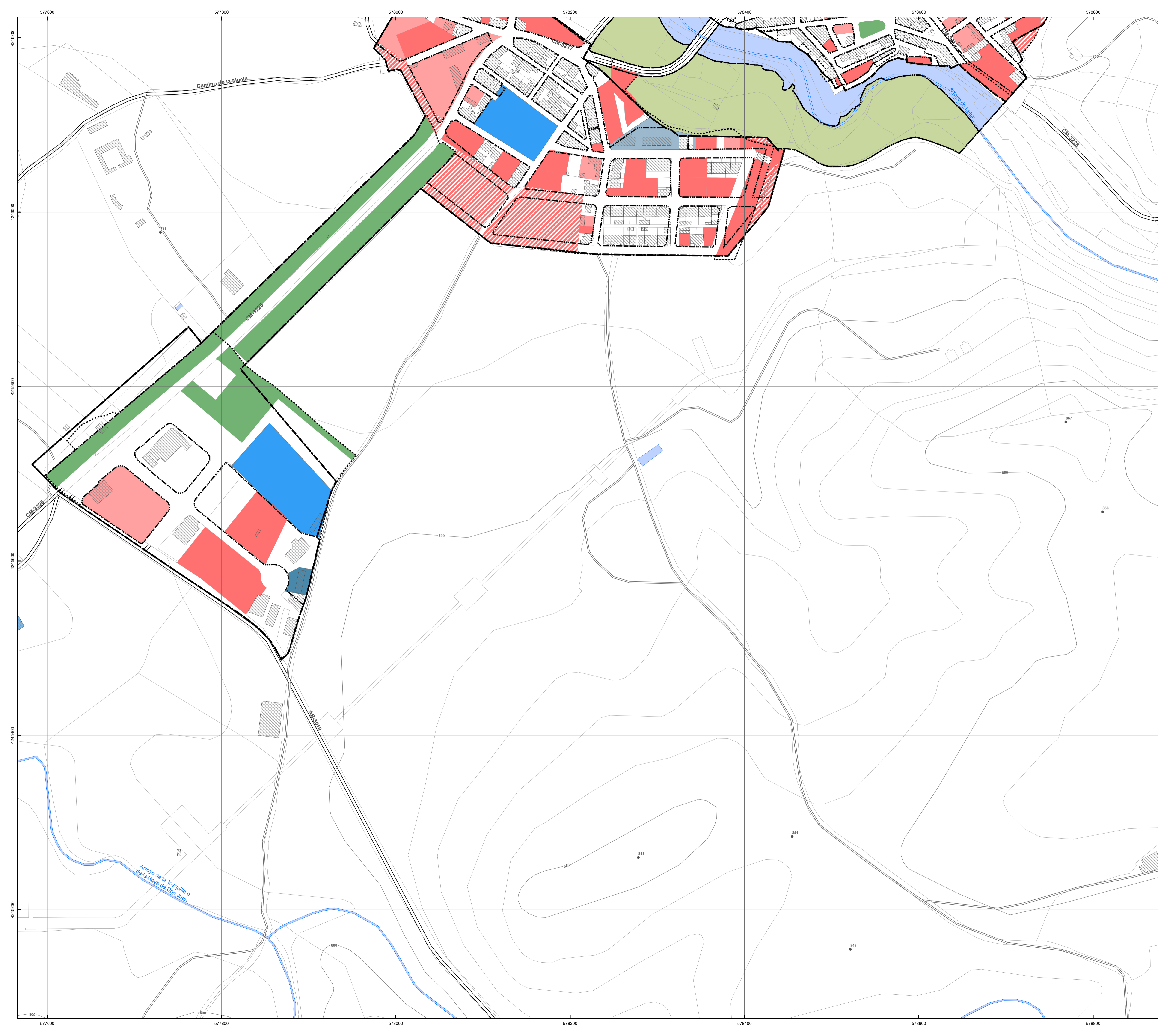
PLAN DE ORDENACIÓN MUNICIPAL DE LETUR (ALBACETE)
DOCUMENTO TÉCNICO

Suelo vacante

Letur
I-15.1
Hoja nº 6.1.1.0

FEBRERO 2023 Escala: 1:2.000
0 25 50 100 150 200 Metros
Sistema de coordenadas: ETRS 1989 UTM Zone 30N/Transverso Mercator

Promotor: Ayuntamiento de Letur
Equipo redactor: omicron ingeniería
Dirección Técnica (redactores):
Magdalena Barreales, Javier Ruiz, Rubén Fernández, Álvaro Andara
Ingeniero de C.C.P., D. Arquitecto, Arquitecto, Arquitecto



LEYENDA

CLASES DE SUELO NO URBANIZABLE

- SNUP - PROTECCIÓN VISTAS CONJUNTO HISTÓRICO
- SNUP - PROTECCIÓN PAISAJÍSTICA
- SNUP - PROTECCIÓN VAGUADA
- SNU - COMÚN

EQUIPAMIENTOS EXISTENTES

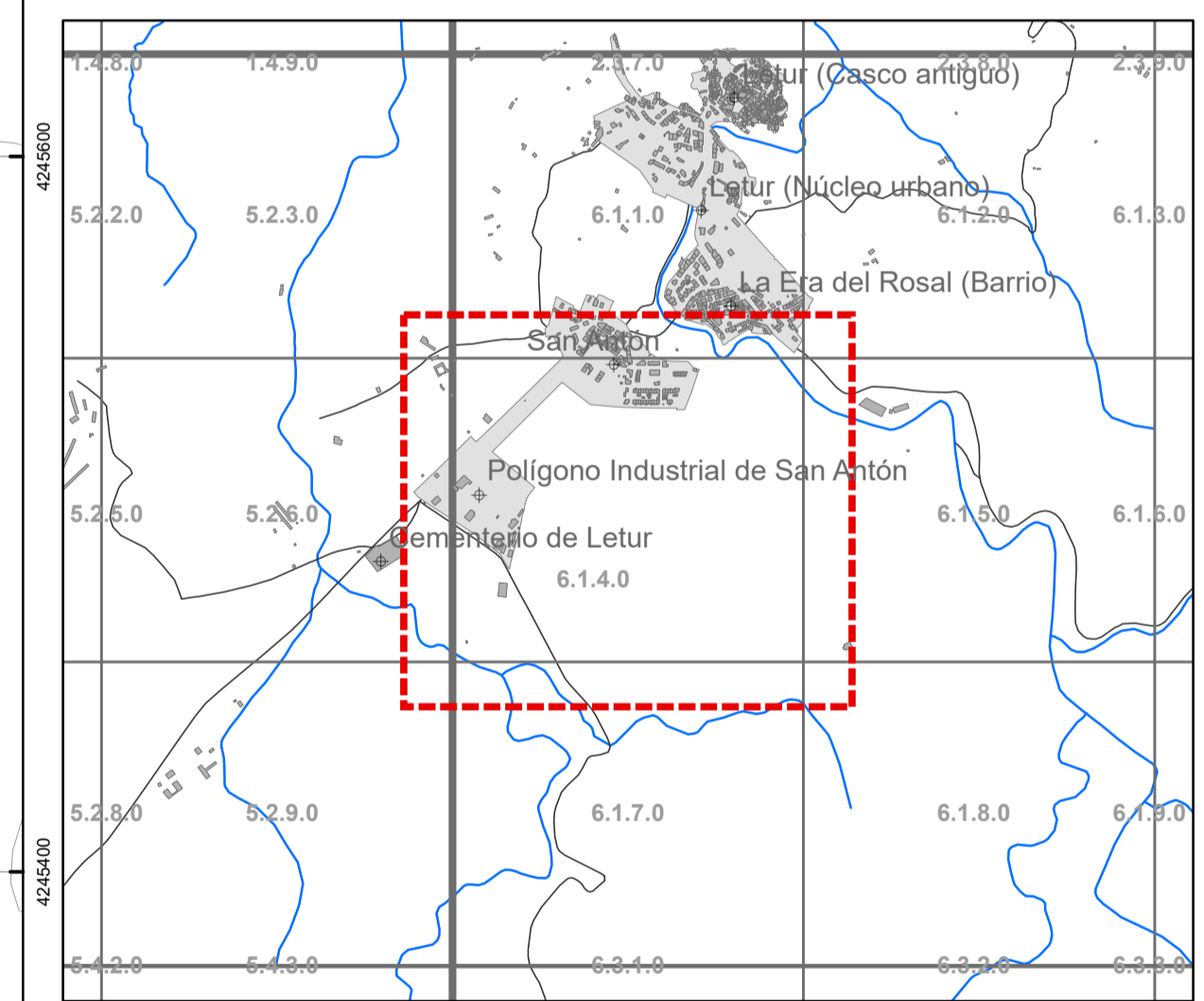
- A. Educativo
- B. Administrativo
- C. Socio Cultural
- D. Deportivo
- E. Religioso
- F. Sanitario Asistencial
- G. Otros
- ESPACIOS_LIBRES

SUELO VACANTE

- SOLARES VACANTES
- SOLARES INFRAEDIFICADOS
- SUELO URBANO NO DESARROLLADO
- SUELO VACANTE EN NUCLEO DISPERSO

LÍMITES URBANOS

- LÍMITE ENTRE CLASES DE SUELO
- LÍMITE ENTRE CATEGORÍAS DE SUELO
- DELIMITACIÓN ZONAS DE ORDENACIÓN URBANÍSTICA (ANÁLISIS)



PLAN DE ORDENACIÓN MUNICIPAL DE LETUR (ALBACETE)

DOCUMENTO TÉCNICO

Suelo vacante

P.I. San Antón

I-15.2

Hoja nº 6.1.4.0

FEBRERO 2023 Escala: 1:2.000

Sistema de coordenadas: ETRS 1989 UTM Zone 30N Transverse Mercator

Promotor: Ayuntamiento de Letur

Equipo redactor:

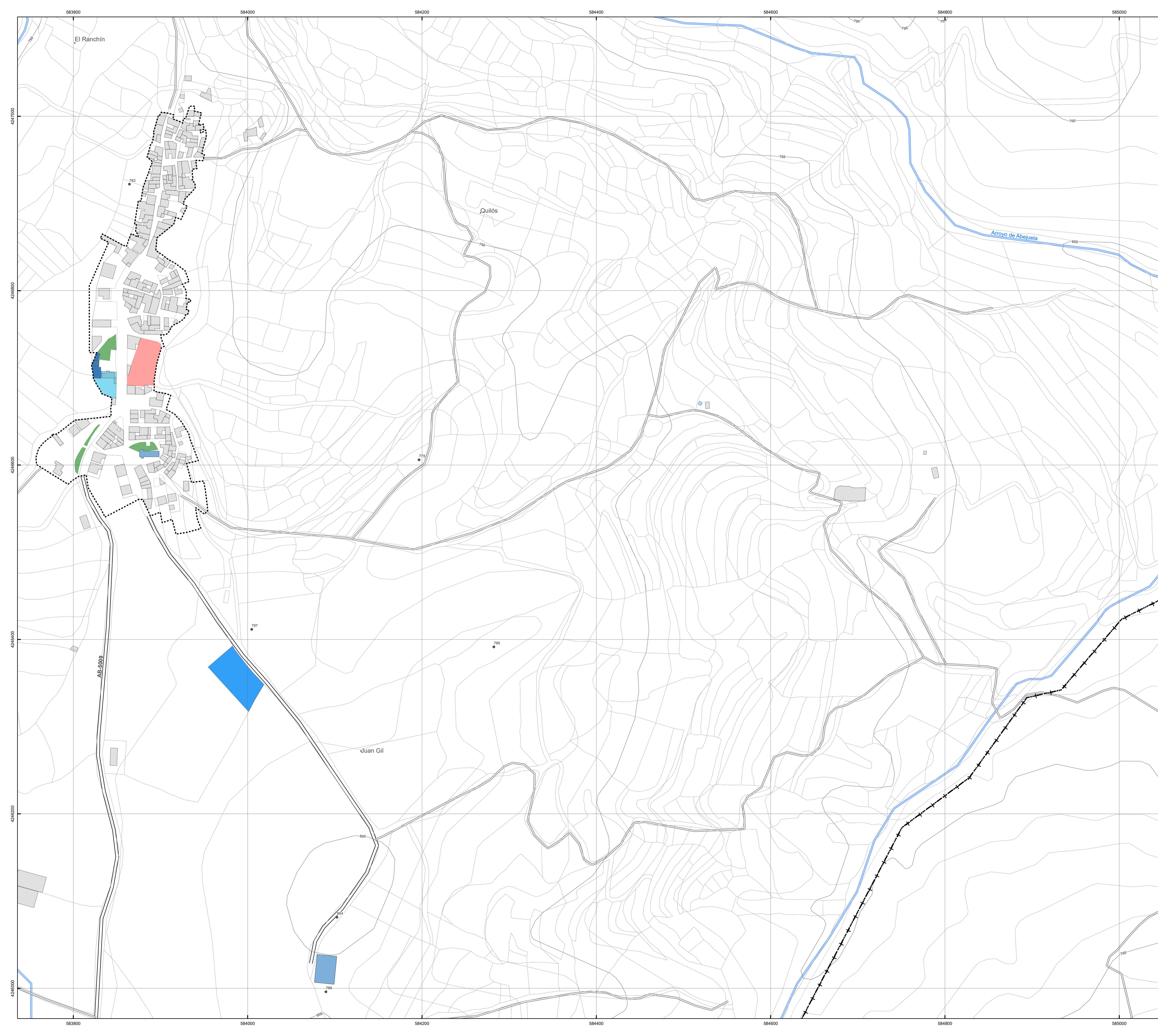
Dirección Técnica (redactores):

Magdalena Barreales - Ingeniero de C.C.P. Dº Arquitecto

Javier Ruiz - Arquitecto

Rubén Fernández - Arquitecto

Álvaro Andara - Arquitecto



LEYENDA

CLASES DE SUELO NO URBANIZABLE

- SNUP - PROTECCIÓN VISTAS CONJUNTO HISTÓRICO
- SNUP - PROTECCIÓN PAISAJÍSTICA
- SNUP - PROTECCIÓN VAGUADA
- SNU - COMÚN

EQUIPAMIENTOS EXISTENTES

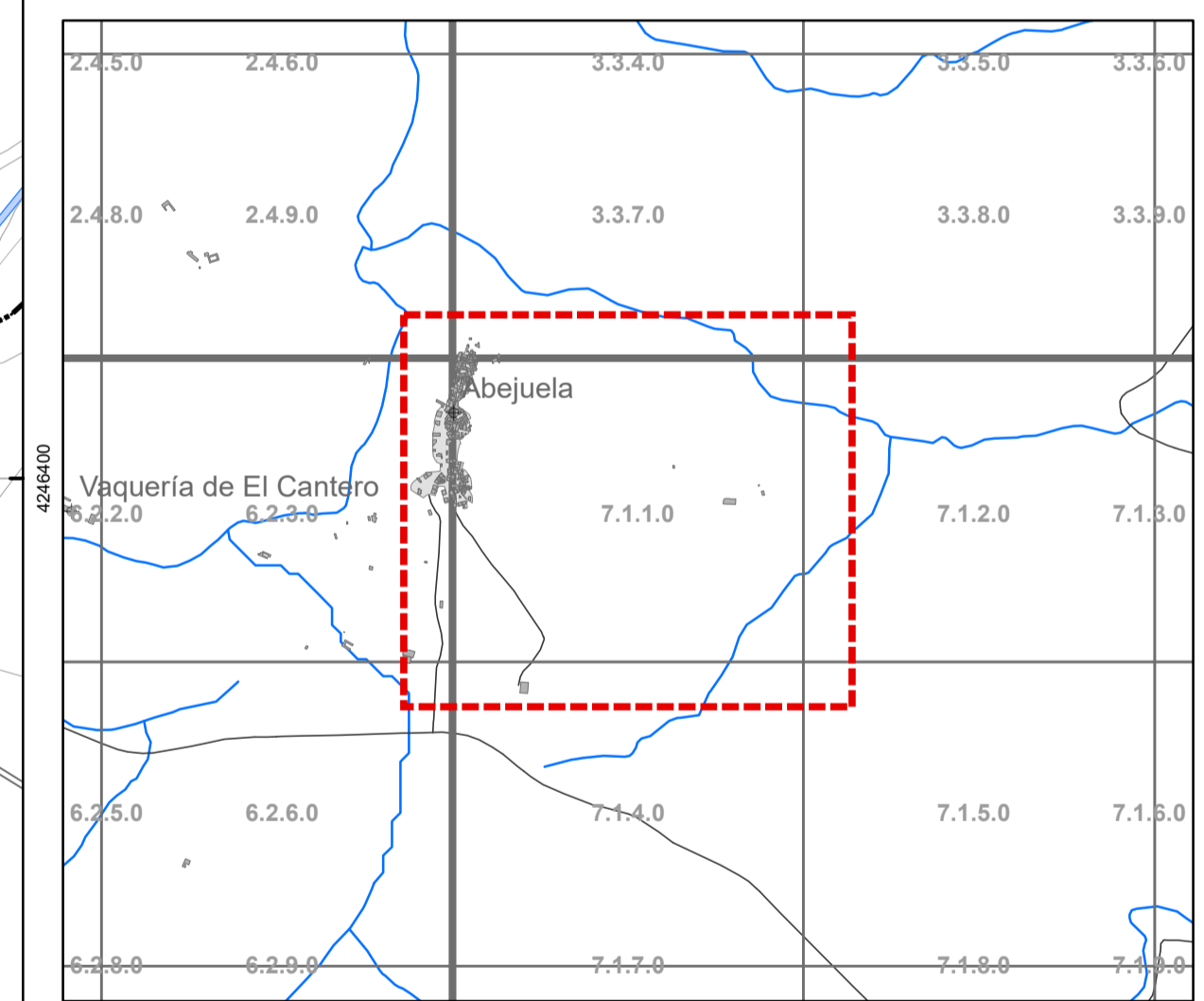
- A. Educativo
- B. Administrativo
- C. Socio Cultural
- D. Deportivo
- E. Religioso
- F. Sanitario Asistencial
- G. Otros
- ESPACIOS LIBRES

SUELO VACANTE

- SOLARES VACANTES
- SOLARES INFRAEDIFICADOS
- SUELO URBANO NO DESARROLLADO
- SUELO VACANTE EN NUCLEO DISPERSO

LÍMITES URBANOS

- LÍMITE ENTRE CLASES DE SUELO
- LÍMITE ENTRE CATEGORÍAS DE SUELO
- DELIMITACIÓN ZONAS DE ORDENACIÓN URBANÍSTICA (ANÁLISIS)



PLAN DE ORDENACIÓN MUNICIPAL DE LETUR (ALBACETE)

DOCUMENTO TÉCNICO

Suelo vacante

Abejuela Este

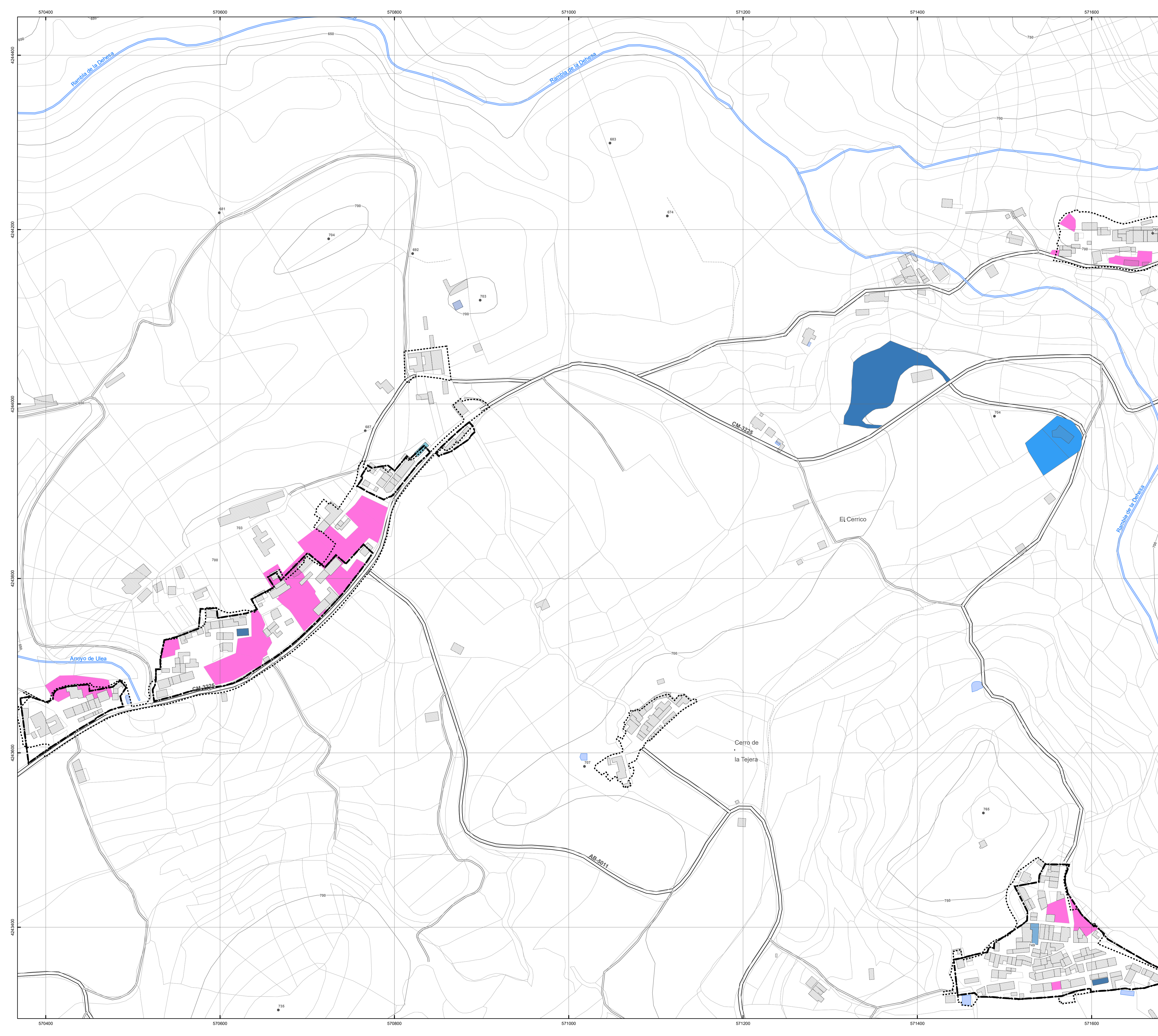
I-15.3

Hoja nº 7.1.1.0

FEBRERO 2023 Escala: 1:2.000

0 25 50 100 150 200 Metros
Sistema de coordenadas: ETRS 1989 UTM Zone 30N/Transverse Mercator

Promotor: Ayuntamiento de Letur
Equipo redactor: omicon ingeniería
Dirección Técnica (redactores): Magdalena Barreales, Javier Ruiz, Rubén Fernández Alvaro, Arduro Arduro



LEYENDA

CLASES DE SUELO NO URBANIZABLE

- SNUP - PROTECCIÓN VISTAS CONJUNTO HISTÓRICO
- SNUP - PROTECCIÓN PAISAJÍSTICA
- SNUP - PROTECCIÓN VAGUADA
- SNU - COMÚN

EQUIPAMIENTOS EXISTENTES

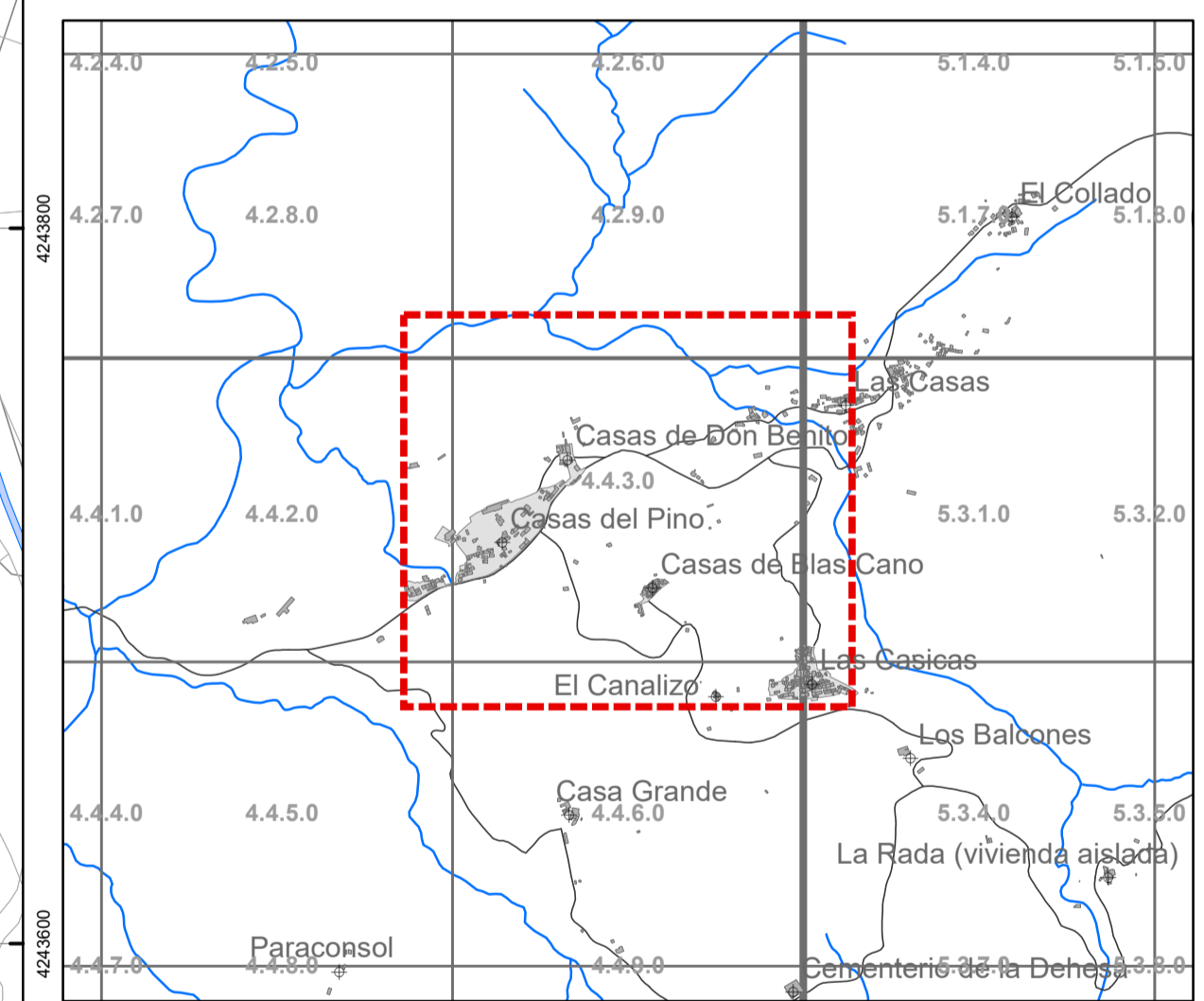
- A. Educativo
- B. Administrativo
- C. Socio Cultural
- D. Deportivo
- E. Religioso
- F. Sanitario Asistencial
- G. Otros
- ESPACIOS LIBRES

SUELO VACANTE

- SOLARES VACANTES
- SOLARES INFRAEDIFICADOS
- SUELO URBANO NO DESARROLLADO
- SUELO VACANTE EN NUCLEO DISPERSO

LÍMITES URBANOS

- LÍMITE ENTRE CLASES DE SUELO
- LÍMITE ENTRE CATEGORÍAS DE SUELO
- DELIMITACIÓN ZONAS DE ORDENACIÓN URBANÍSTICA (ANÁLISIS)



PLAN DE ORDENACIÓN MUNICIPAL DE LETUR (ALBACETE)

DOCUMENTO TÉCNICO

Suelo vacante

Casas del Pino

I-15.4

Hoja nº 4.4.3.0

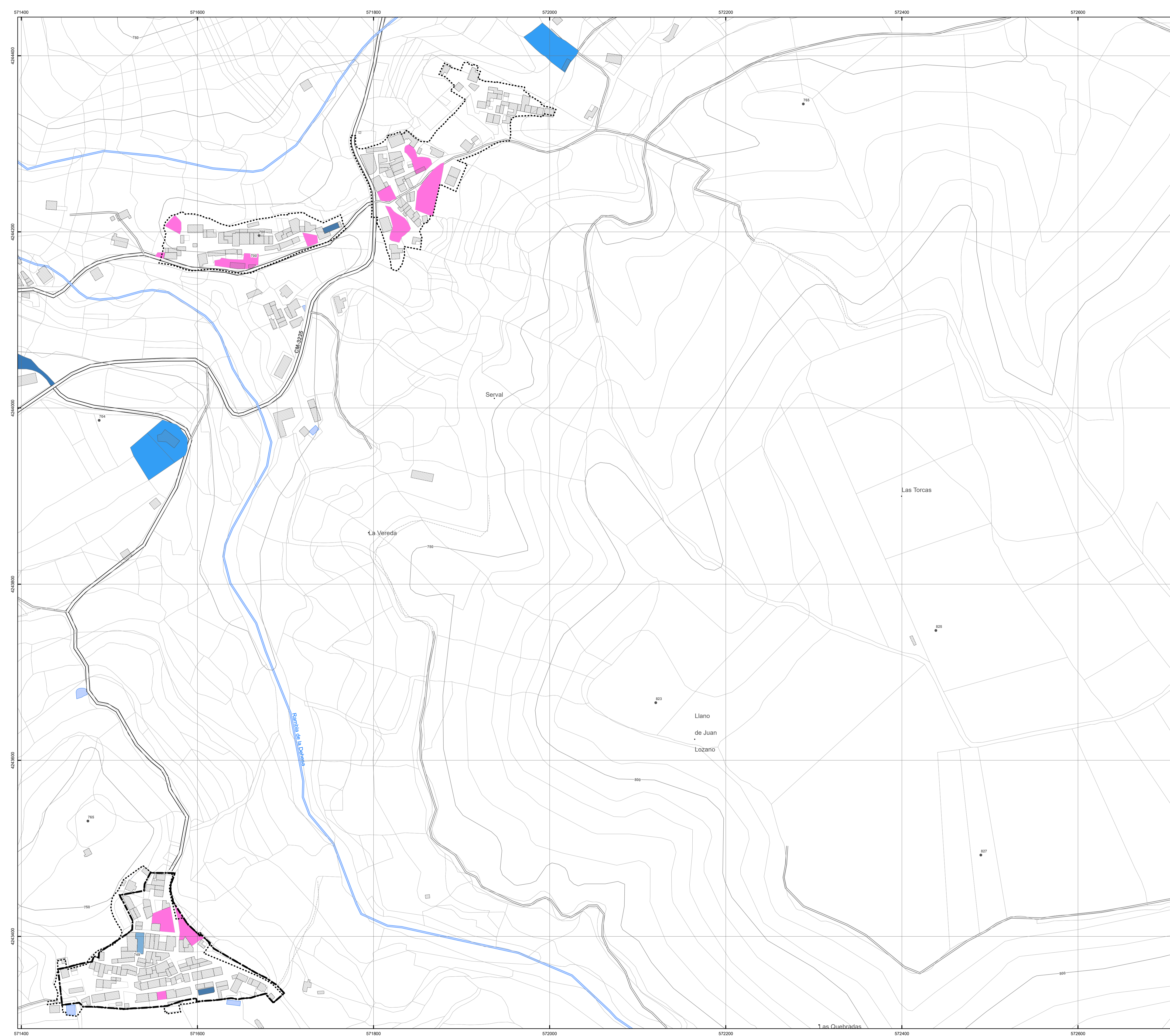
FEBRERO 2023 Escala: 1:2.000

Sistema de coordenadas: ETRS 1989 UTM Zone 30N/Transverse Mercator

Promotor: Ayuntamiento de Letur

Equipo redactor:
 Magdalena Barreales, Javier Ruiz,
 Ingeniero de C.C.P. Dº Arquitecto

Dirección Técnica (redactores):



LEYENDA

CLASES DE SUELO NO URBANIZABLE

- SNUP - PROTECCIÓN VISTAS CONJUNTO HISTÓRICO
- SNUP - PROTECCIÓN PAISAJÍSTICA
- SNUP - PROTECCIÓN VAGUADA
- SNU - COMÚN

EQUIPAMIENTOS EXISTENTES

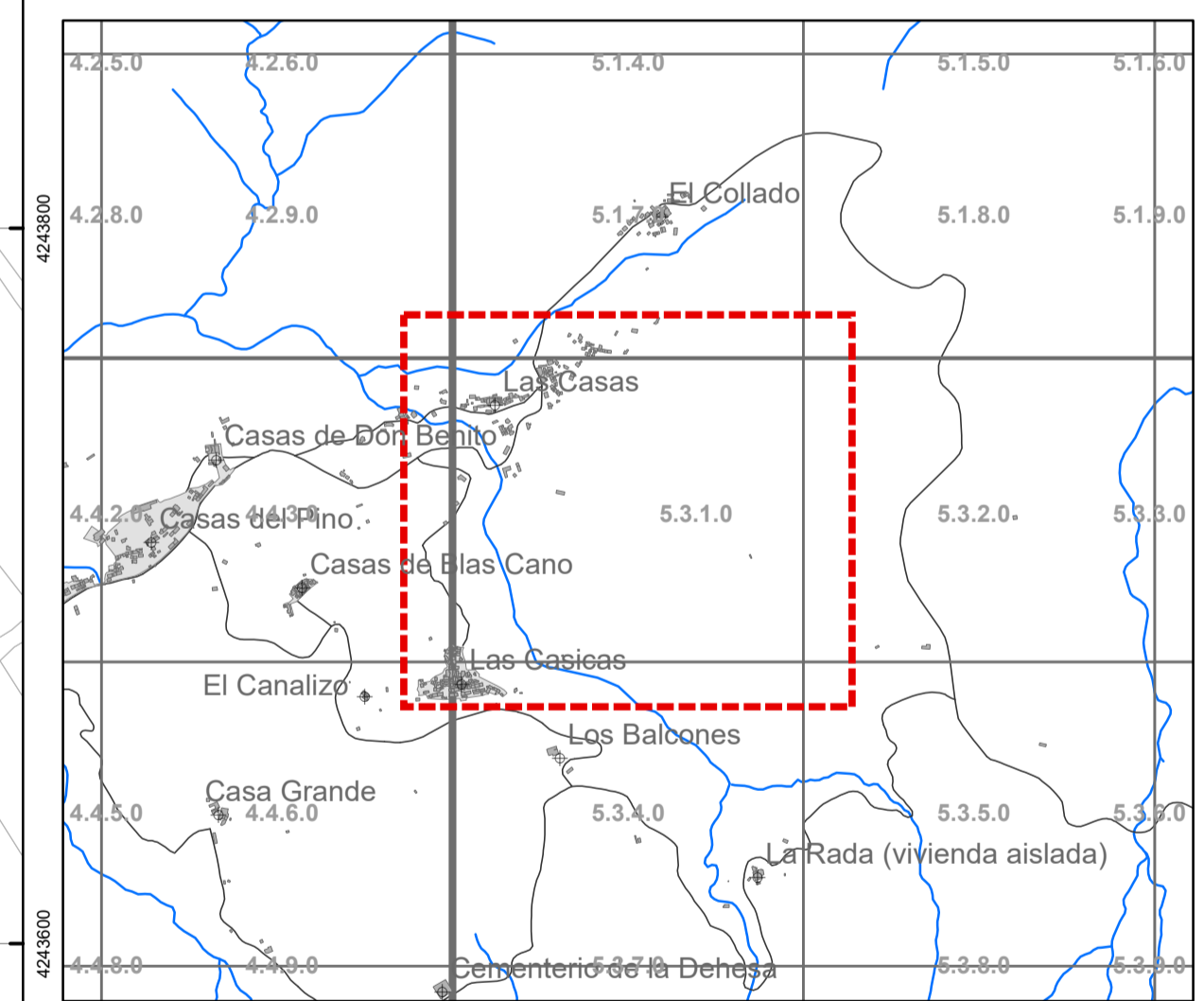
- A. Educativo
- B. Administrativo
- C. Socio Cultural
- D. Deportivo
- E. Religioso
- F. Sanitario Asistencial
- G. Otros
- ESPACIOS LIBRES

SUELO VACANTE

- SOLARES VACANTES
- SOLARES INFRAEDIFICADOS
- SUELO URBANO NO DESARROLLADO
- SUELO VACANTE EN NÚCLEO DISPERSO

LÍMITES URBANOS

- LÍMITE ENTRE CLASES DE SUELO
- LÍMITE ENTRE CATEGORÍAS DE SUELO
- DELIMITACIÓN ZONAS DE ORDENACIÓN URBANÍSTICA (ANÁLISIS)



PLAN DE ORDENACIÓN MUNICIPAL DE LETUR (ALBACETE)
DOCUMENTO TÉCNICO

Suelo vacante

Las Casas, Las Casicas

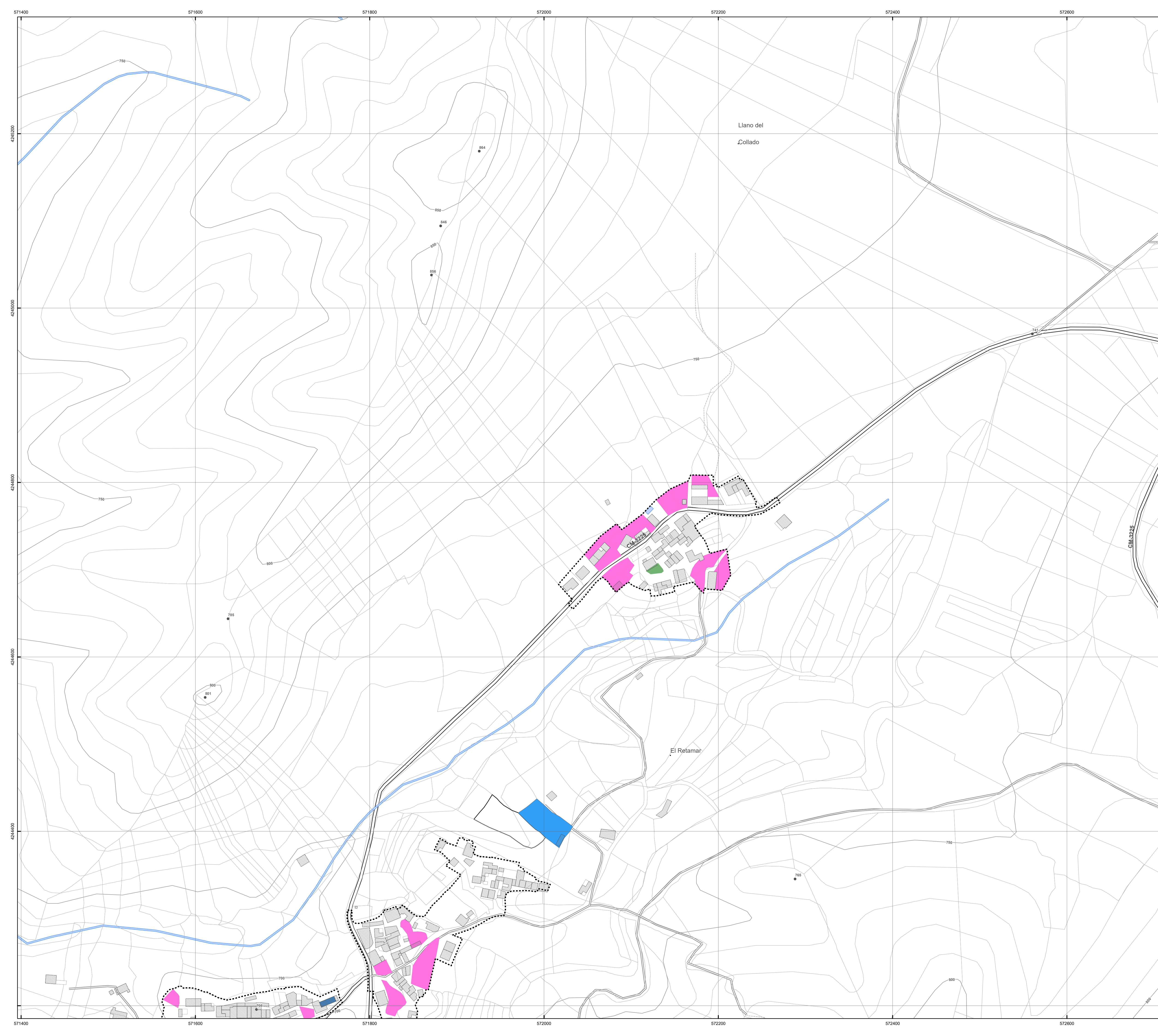
I-15.5
Hoja nº 5.3.1.0

FEBRERO 2023 Escala: 1:2.000

0 25 50 100 150 200 Metros
Sistema de coordenadas: ETRS 1989 UTM Zone 30N Transverse Mercator

Promotor: Ayuntamiento de Letur Equipo redactor: omicron ingeniería Dirección Técnica (redactores):

Magdalena Barreal, Javier Ruiz, Rubén Fernández Alvaro, Andrea Arquitecto



LEYENDA

CLASES DE SUELO NO URBANIZABLE

- SNUP - PROTECCIÓN VISTAS CONJUNTO HISTÓRICO
- SNUP - PROTECCIÓN PAISAJÍSTICA
- SNUP - PROTECCIÓN VAGUADA
- SNU - COMÚN

EQUIPAMIENTOS EXISTENTES

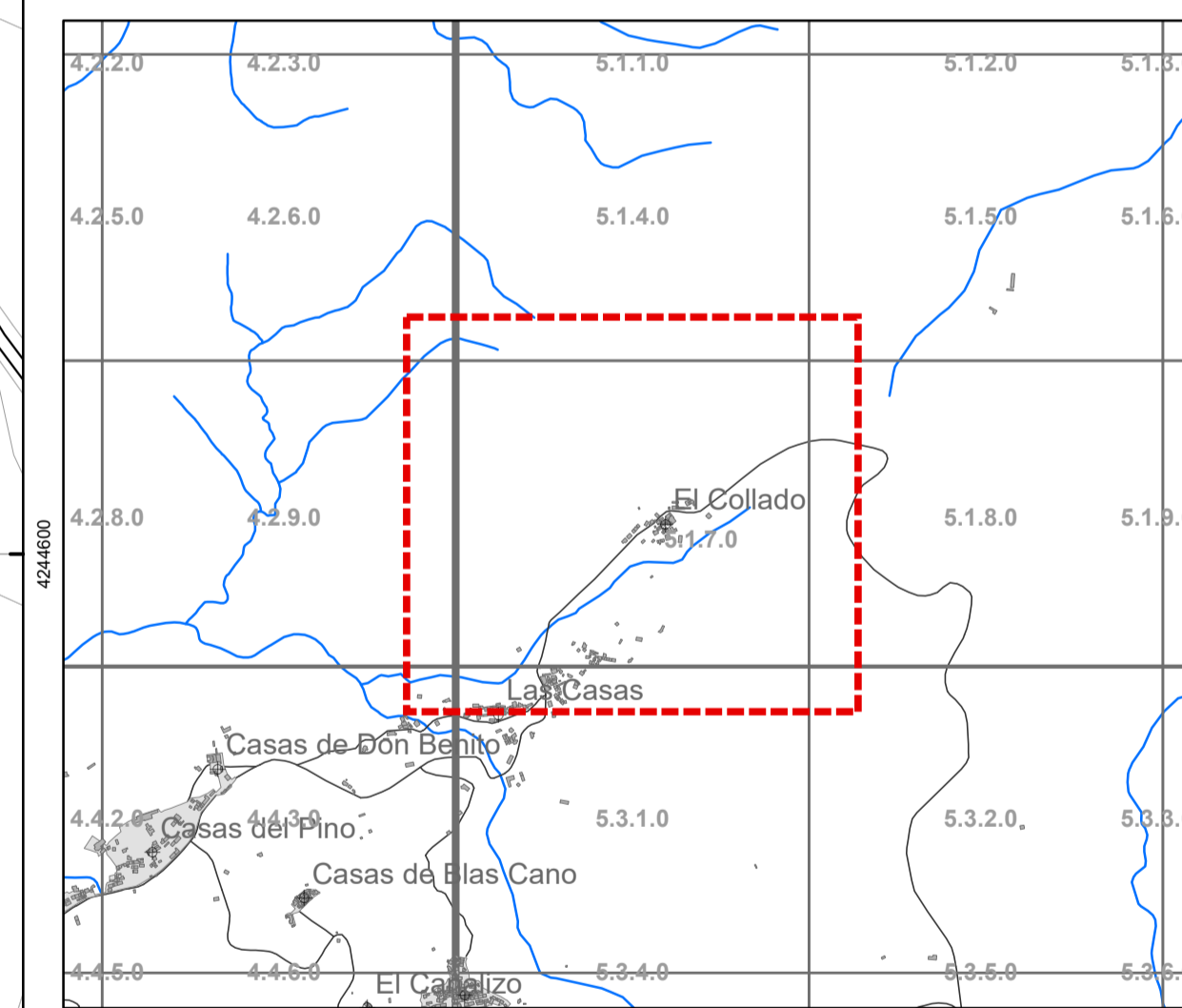
- A. Educativo
- B. Administrativo
- C. Socio Cultural
- D. Deportivo
- E. Religioso
- F. Sanitario Asistencial
- G. Otros
- ESPACIOS LIBRES

SUELO VACANTE

- SOLARES VACANTES
- SOLARES INFRAEDIFICADOS
- SUELO URBANO NO DESARROLLADO
- SUELO VACANTE EN NUCLEO DISPERSO

LÍMITES URBANOS

- LÍMITE ENTRE CLASES DE SUELO
- LÍMITE ENTRE CATEGORÍAS DE SUELO
- DELIMITACIÓN ZONAS DE ORDENACIÓN URBANÍSTICA (ANÁLISIS)



PLAN DE ORDENACIÓN MUNICIPAL DE LETUR (ALBACETE)
DOCUMENTO TÉCNICO

Suelo vacante

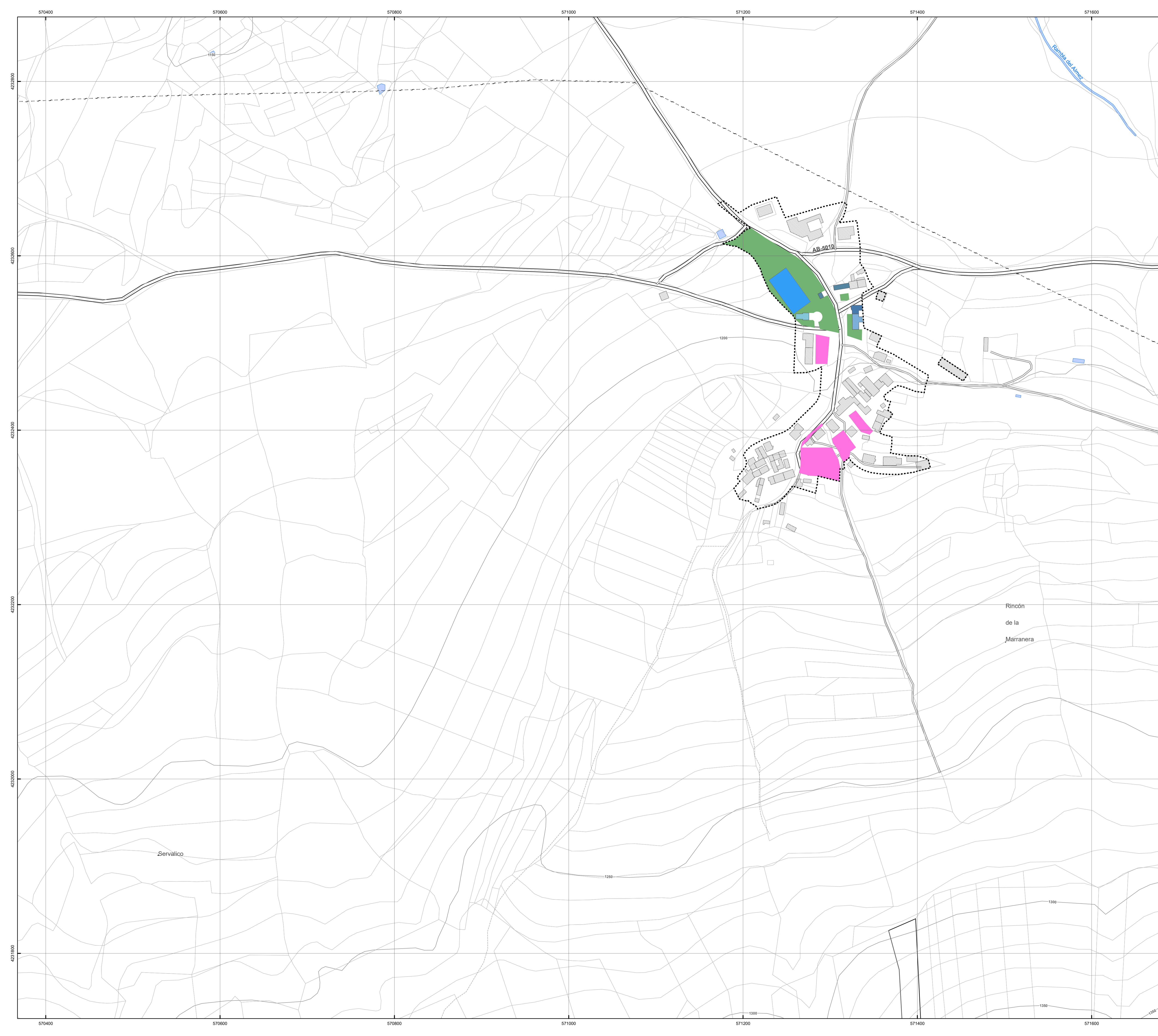
El Collado
I-15.6
Hoja nº 5.1.7.0

FEBRERO 2023 Escala: 1:2.000

0 25 50 100 150 200 Metros
Sistema de coordenadas: ETRS 1989 UTM Zone 30N Transverse Mercator

Promotor: Ayuntamiento de Letur Equipo redactor: omición Dirección Técnica (redactores):

Magdalena Barreales, Javier Ruiz, Rubén Fernández Añoro, Arduro Arduro
Ingeniero de C.C.P., Dr. Arquitecto, Arquitecto, Arquitecto



LEYENDA

CLASES DE SUELO NO URBANIZABLE

- SNUP - PROTECCIÓN VISTAS CONJUNTO HISTÓRICO
- SNUP - PROTECCIÓN PAISAJÍSTICA
- SNUP - PROTECCIÓN VAGUADA
- SNU - COMÚN

EQUIPAMIENTOS EXISTENTES

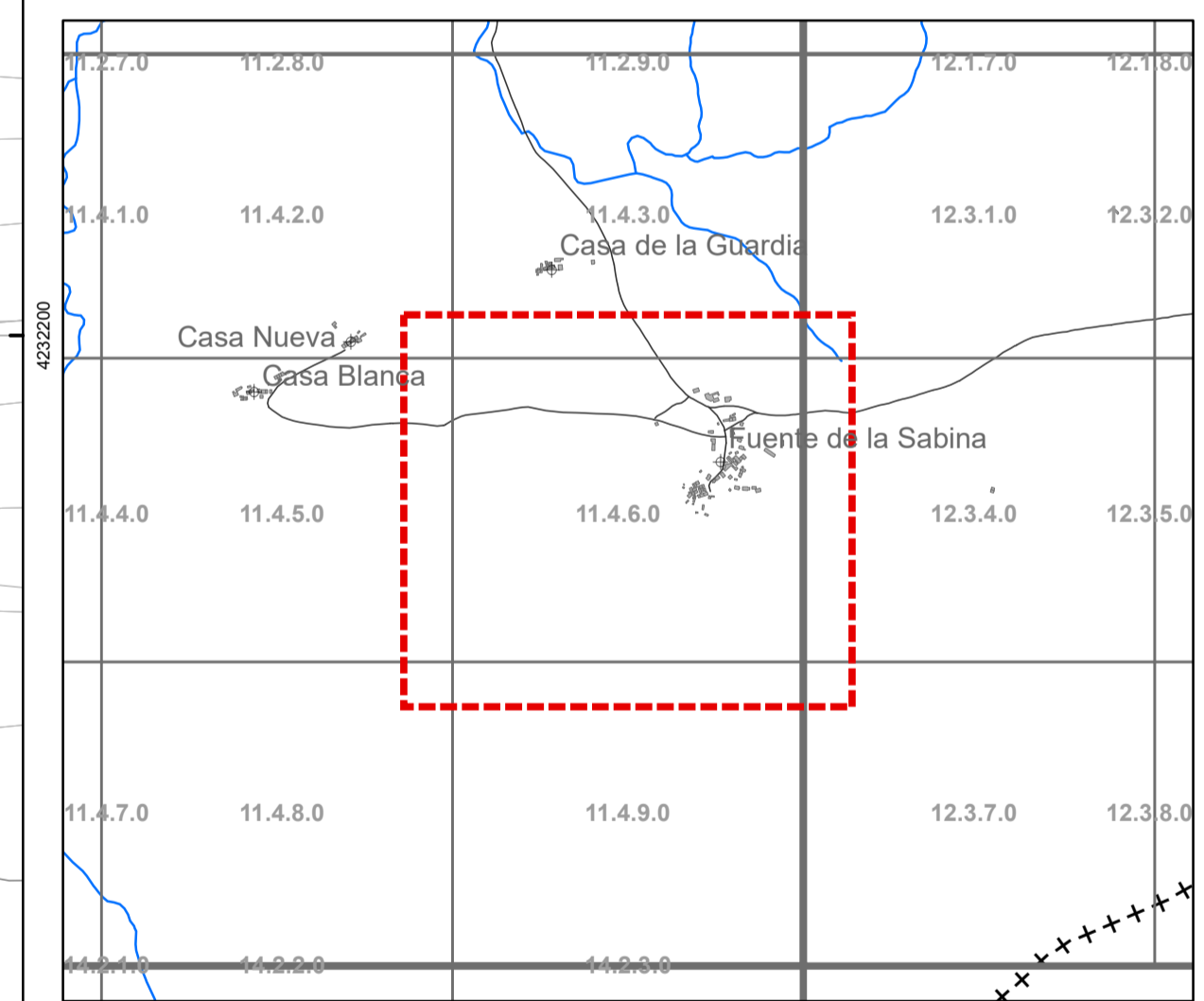
- A. Educativo
- B. Administrativo
- C. Socio Cultural
- D. Deportivo
- E. Religioso
- F. Sanitario Asistencial
- G. Otros
- ESPACIOS LIBRES

SUELO VACANTE

- SOLARES VACANTES
- SOLARES INFRAEDIFICADOS
- SUELO URBANO NO DESARROLLADO
- SUELO VACANTE EN NUCLEO DISPERSO

LÍMITES URBANOS

- LÍMITE ENTRE CLASES DE SUELO
- LÍMITE ENTRE CATEGORÍAS DE SUELO
- DELIMITACIÓN ZONAS DE ORDENACIÓN URBANÍSTICA (ANÁLISIS)



PLAN DE ORDENACIÓN MUNICIPAL DE LETUR (ALBACETE)

DOCUMENTO TÉCNICO

Suelo vacante

Fuente de la Sabina

I-15.7

Hoja nº 11.4.6.0

FEBRERO 2023 Escala: 1:2.000

Sistema de coordenadas: ETRS 1989 UTM Zone 30N/Transverse Mercator

Promotor: Ayuntamiento de Letur

Equipo redactor:

Dirección Técnica (redactores):

Magdalena Barreales, Javier Ruiz, Rubén Fernández Alvaro, Arduro

Ingeniero de C.C.P., D.º Arquitecto, Arquitecto, Arquitecto