

LEYENDA

USOS Y TIPOLOGÍAS EN SUELO URBANO

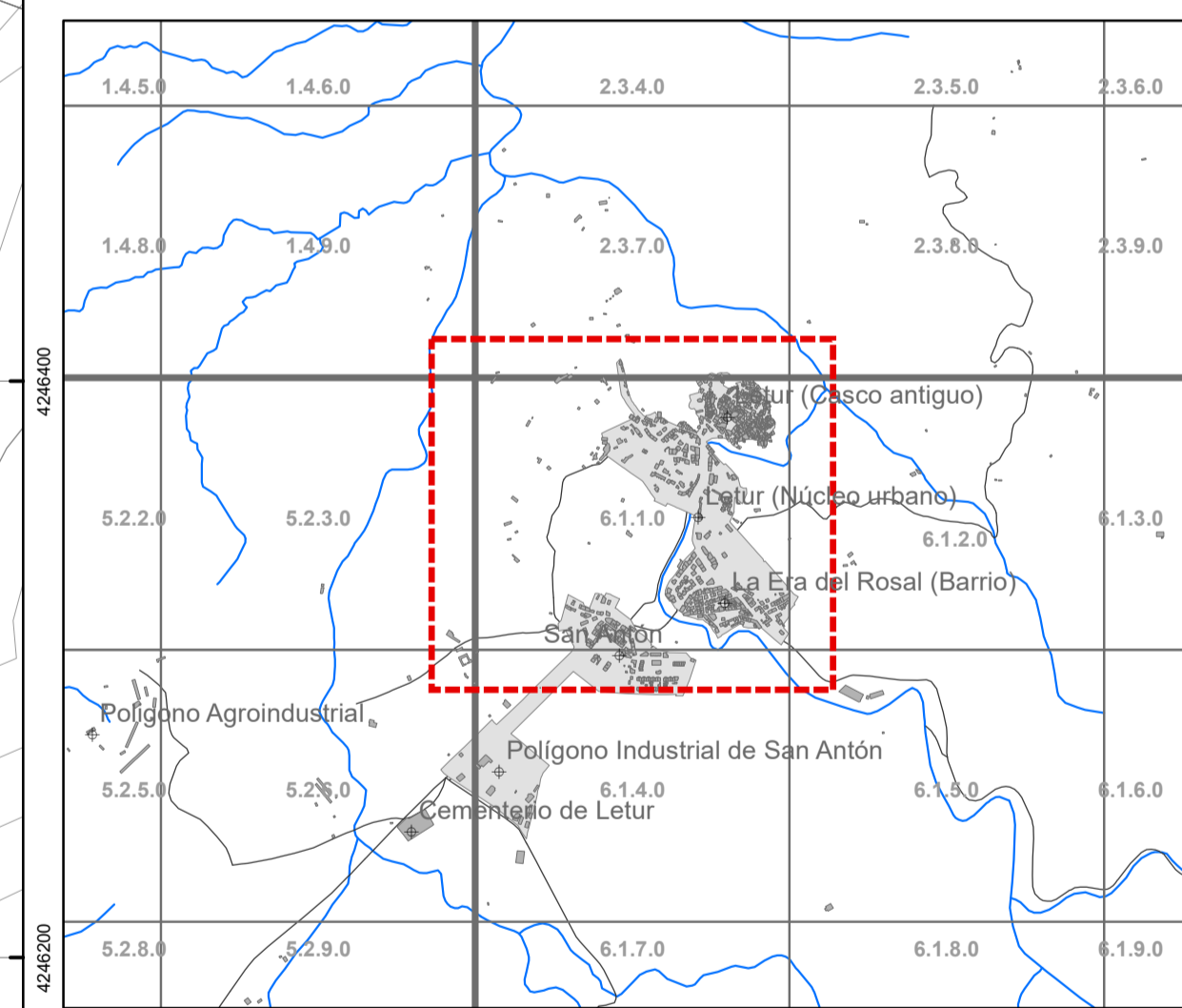
- 1. UNIFAMILIAR EN MANZANA CERRADA
- 2. UNIFAMILIAR EN HILERA O PAREADA
- 3. UNIFAMILIAR AISLADA
- 4. MIXTO UNIFAMILIAR Y COLECTIVA EN MANZANA ABIERTA
- 5. MIXTO UNIFAMILIAR Y COLECTIVA EN MANZANA CERRADA
- 6. UNIFAMILIAR AGRUPADA EN NÚCLEOS DISPERSOS
- 7. NAVES O COCHERAS AISLADAS
- 8. NAVES INDUSTRIALES AGRUPADAS

DOTACIONES Y ESPACIOS LIBRES

- A. EDUCATIVO
- B. ADMINISTRATIVO
- C. SOCIO CULTURAL
- D. DEPORTIVO
- E. RELIGIOSO
- F. SANITARIO ASISTENCIAL
- G. OTROS
- ESPACIOS LIBRES

LÍMITES ENTRE CLASES Y CATEGORÍAS DE SUELO

— LÍMITE DEL SUELO URBANO



PLAN DE ORDENACIÓN MUNICIPAL DE LETUR (ALBACETE)
DOCUMENTO TÉCNICO

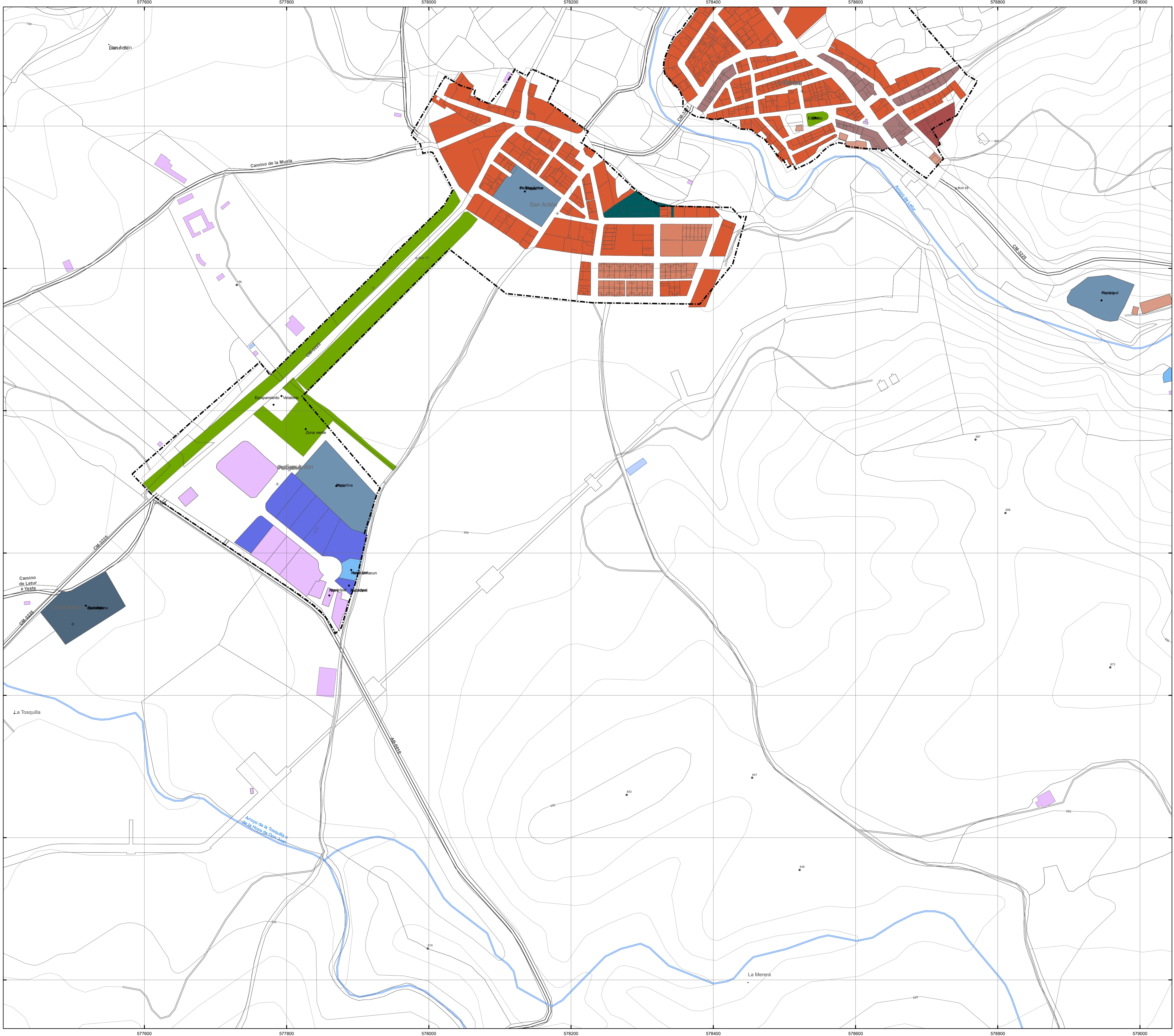
Usos y tipologías existentes

Letur
I-13.1
Hoja nº 6.1.1.0

FEBRERO 2023 Escala: 1:2.000

0 25 50 100 150 200 Metros
Sistema de coordenadas: ETRS 1989 UTM Zone 30N/Transverse Mercator

Promotor: Ayuntamiento de Letur
Equipo redactor:
Dirección Técnica (redactores):
Magdalena Barreales, Javier Ruiz, Rubén Fernández, Álvaro Ardura
Ingeniero de C.C.P., D.º Arquitecto, Arquitecto, Arquitecto



LEYENDA

USOS Y TIPOLOGÍAS EN SUELO URBANO

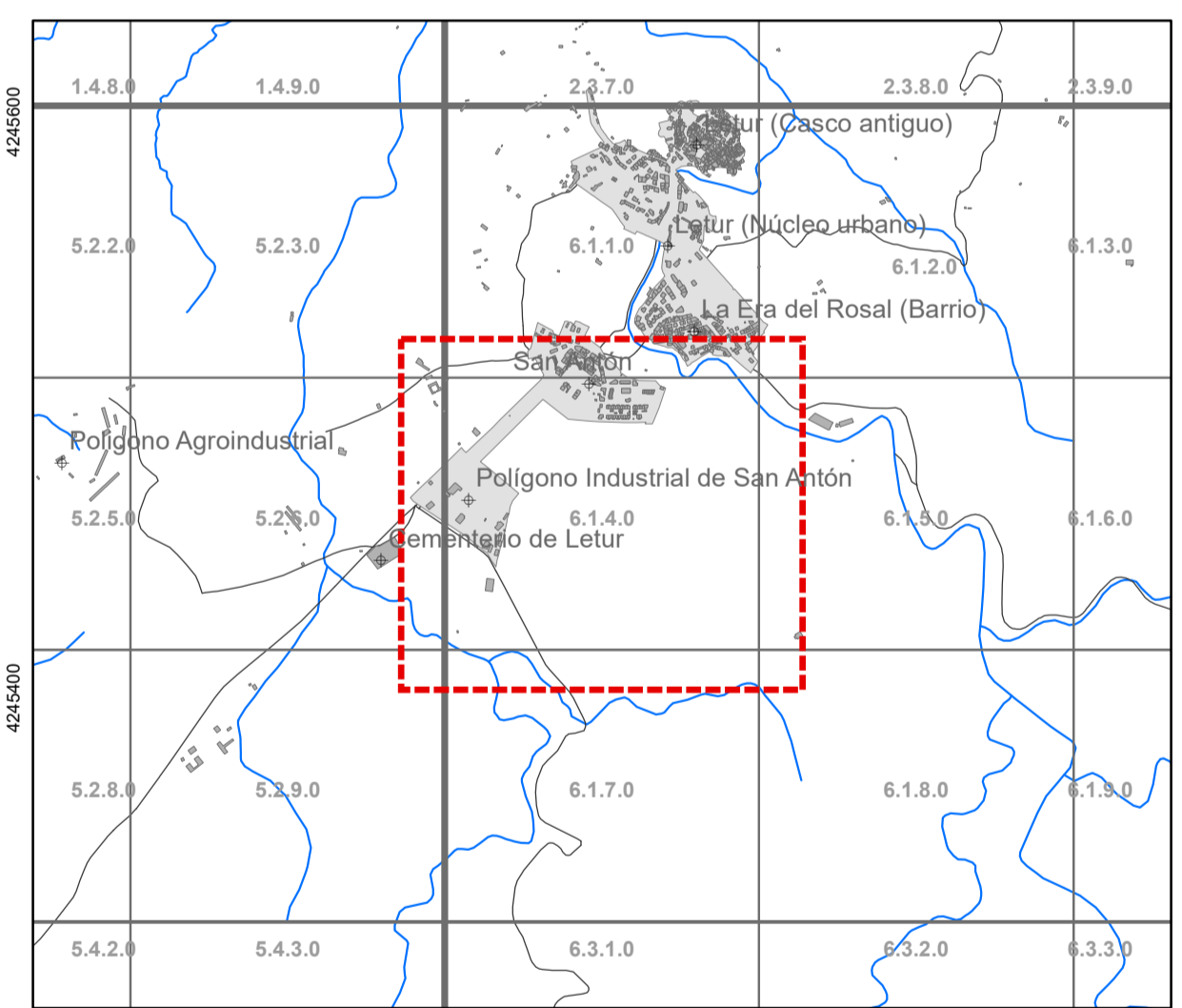
- 1. UNIFAMILIAR EN MANZANA CERRADA
- 2. UNIFAMILIAR EN HILERA O PAREADA
- 3. UNIFAMILIAR AISLADA
- 4. MIXTO UNIFAMILIAR Y COLECTIVA EN MANZANA ABIERTA
- 5. MIXTO UNIFAMILIAR Y COLECTIVA EN MANZANA CERRADA
- 6. UNIFAMILIAR AGRUPADA EN NÚCLEOS DISPERSOS
- 7. NAVES O COCHERAS AISLADAS
- 8. NAVES INDUSTRIALES AGRUPADAS

DOTACIONES Y ESPACIOS LIBRES

- A. EDUCATIVO
- B. ADMINISTRATIVO
- C. SOCIO CULTURAL
- D. DEPORTIVO
- E. RELIGIOSO
- F. SANITARIO ASISTENCIAL
- G. OTROS
- ESPACIOS LIBRES

LÍMITES ENTRE CLASES Y CATEGORÍAS DE SUELO

— LÍMITE DEL SUELO URBANO



PLAN DE ORDENACIÓN MUNICIPAL DE LETUR (ALBACETE)
DOCUMENTO TÉCNICO

Usos y tipologías existentes

P.I. San Antón
I-13.2
Hoja nº 6.1.4.0

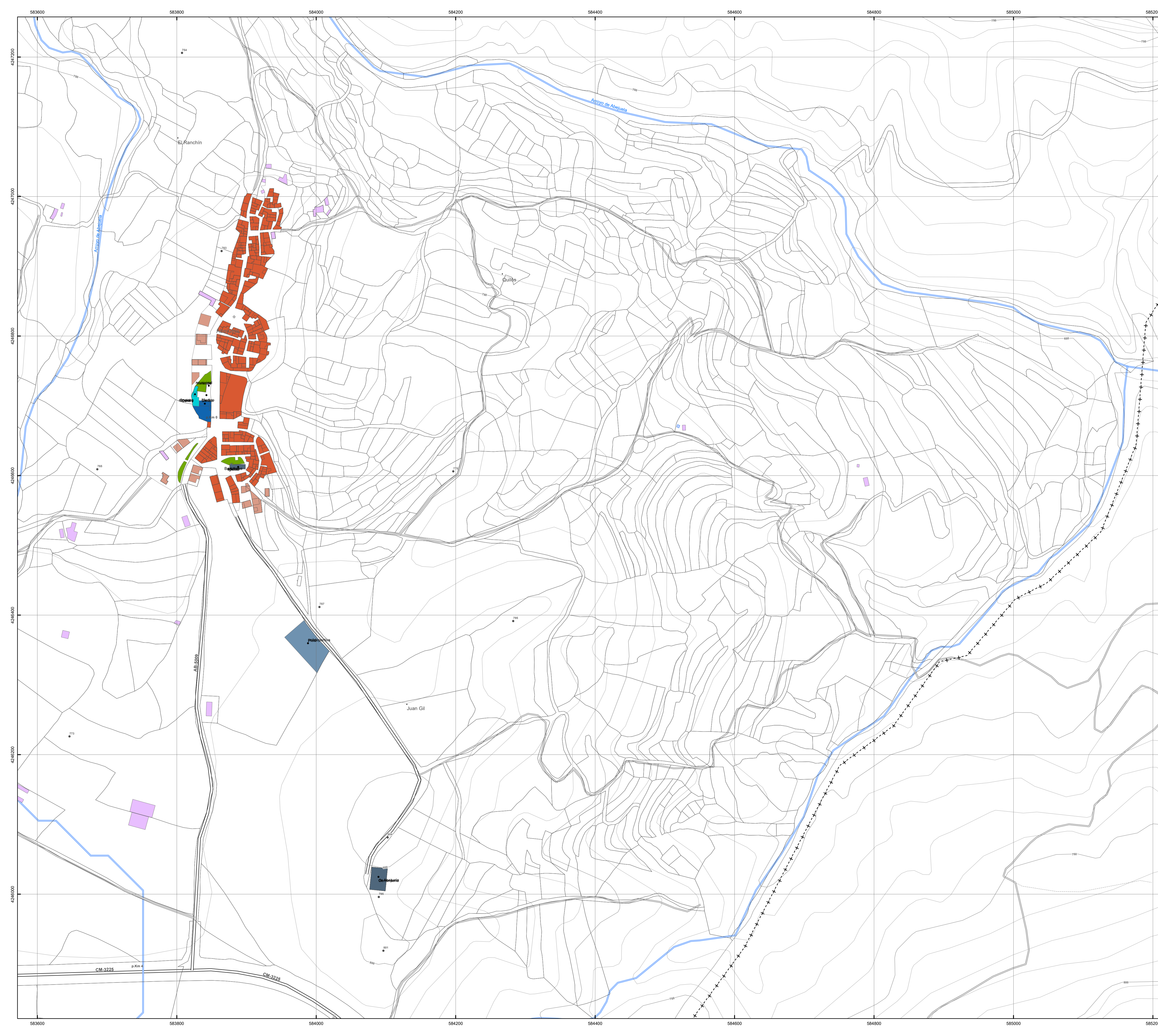
FEBRERO 2023 Escala: 1:2.000

0 25 50 100 150 200 Metros

Sistema de coordenadas: ETRS 1989 UTM Zone 30N Transverse Mercator

Promotor: Ayuntamiento de Letur Equipo redactor: Dirección Técnica (redactores):

Magdalena Barreales Ingeniero de C.C.P. D.º Arquitecto Javier Ruiz Arquitecto Rubén Fernández Aylora Arquitecto



LEYENDA

USOS Y TIPOLOGÍAS EN SUELO URBANO

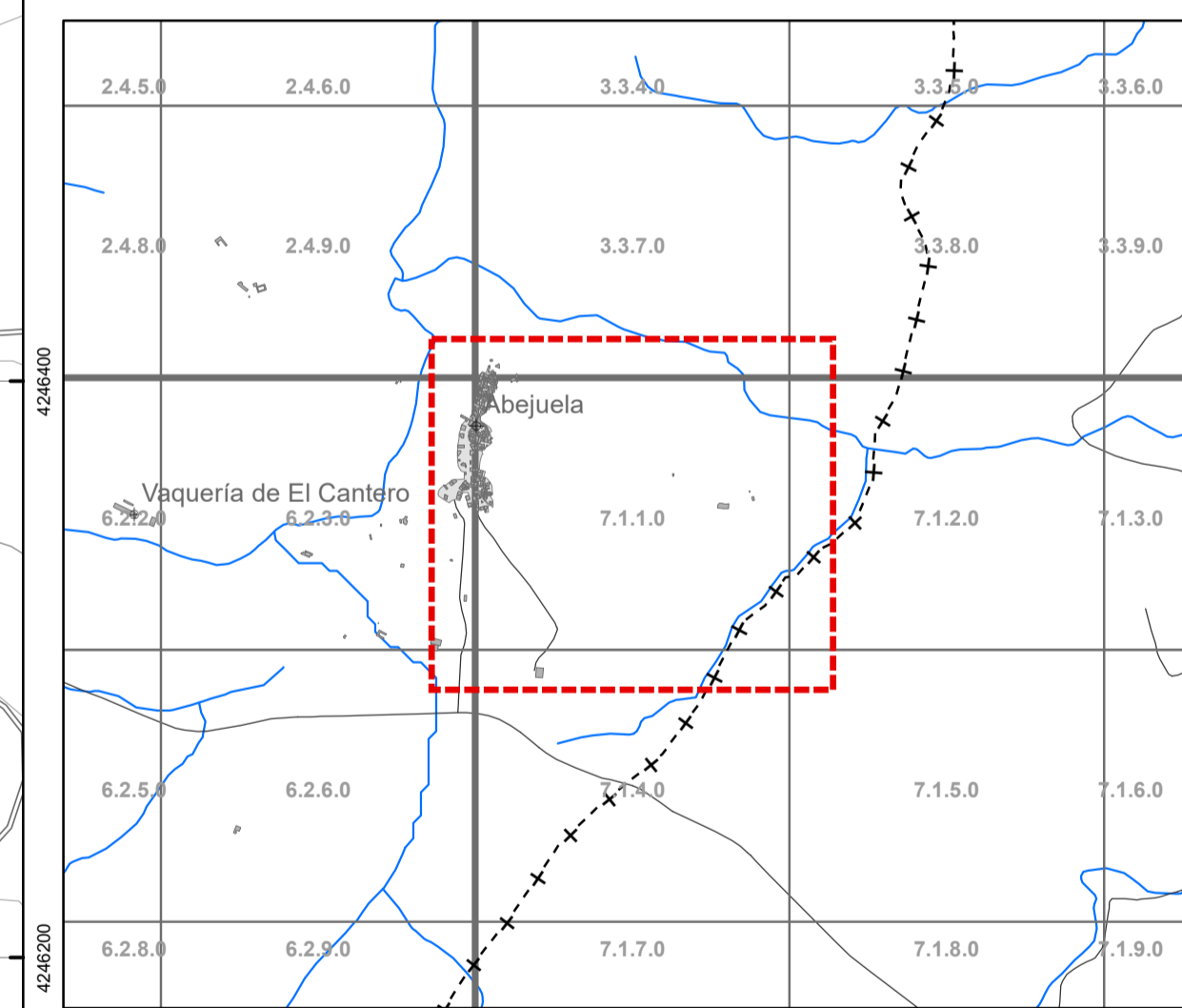
- 1. UNIFAMILIAR EN MANZANA CERRADA
- 2. UNIFAMILIAR EN HILERA O PAREADA
- 3. UNIFAMILIAR AISLADA
- 4. MIXTO UNIFAMILIAR Y COLECTIVA EN MANZANA ABIERTA
- 5. MIXTO UNIFAMILIAR Y COLECTIVA EN MANZANA CERRADA
- 6. UNIFAMILIAR AGRUPADA EN NÚCLEOS DISPERSOS
- 7. NAVES O COCHERAS AISLADAS
- 8. NAVES INDUSTRIALES AGRUPADAS

DOTACIONES Y ESPACIOS LIBRES

- A. EDUCATIVO
- B. ADMINISTRATIVO
- C. SOCIO CULTURAL
- D. DEPORTIVO
- E. RELIGIOSO
- F. SANITARIO ASISTENCIAL
- G. OTROS
- ESPACIOS LIBRES

LÍMITES ENTRE CLASES Y CATEGORÍAS DE SUELO

LÍMITE DEL SUELO URBANO



PLAN DE ORDENACIÓN MUNICIPAL DE LETUR (ALBACETE)
DOCUMENTO TÉCNICO

Usos y tipologías existentes

Abejuela Este

I-13.3

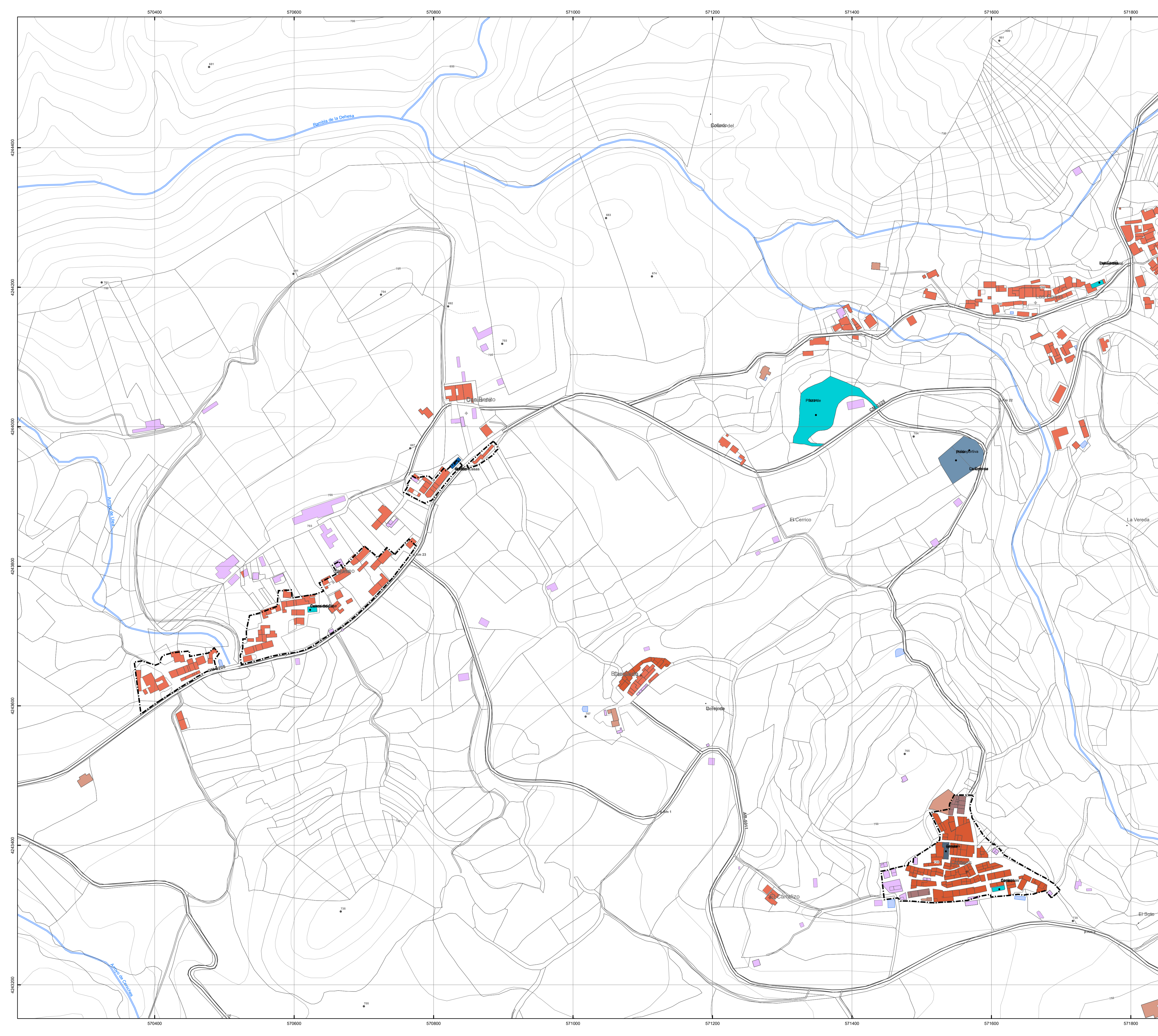
Hoja nº 7.1.1.0

FEBRERO 2023 Escala: 1:2,000

Sistema de coordenadas: ETRS 1989 UTM Zone 30N Transverse Mercator

Promotor: Ayuntamiento de Letur Equipo redactor: Dirección Técnica (redactores):

Magdalena Barreales Ingeniero de C.C.P. D^a Arquitecta
 Javier Ruiz Arquitecto
 Rubén Fernández Ayloro Arquitecto



LEYENDA

USOS Y TIPOLOGÍAS EN SUELO URBANO

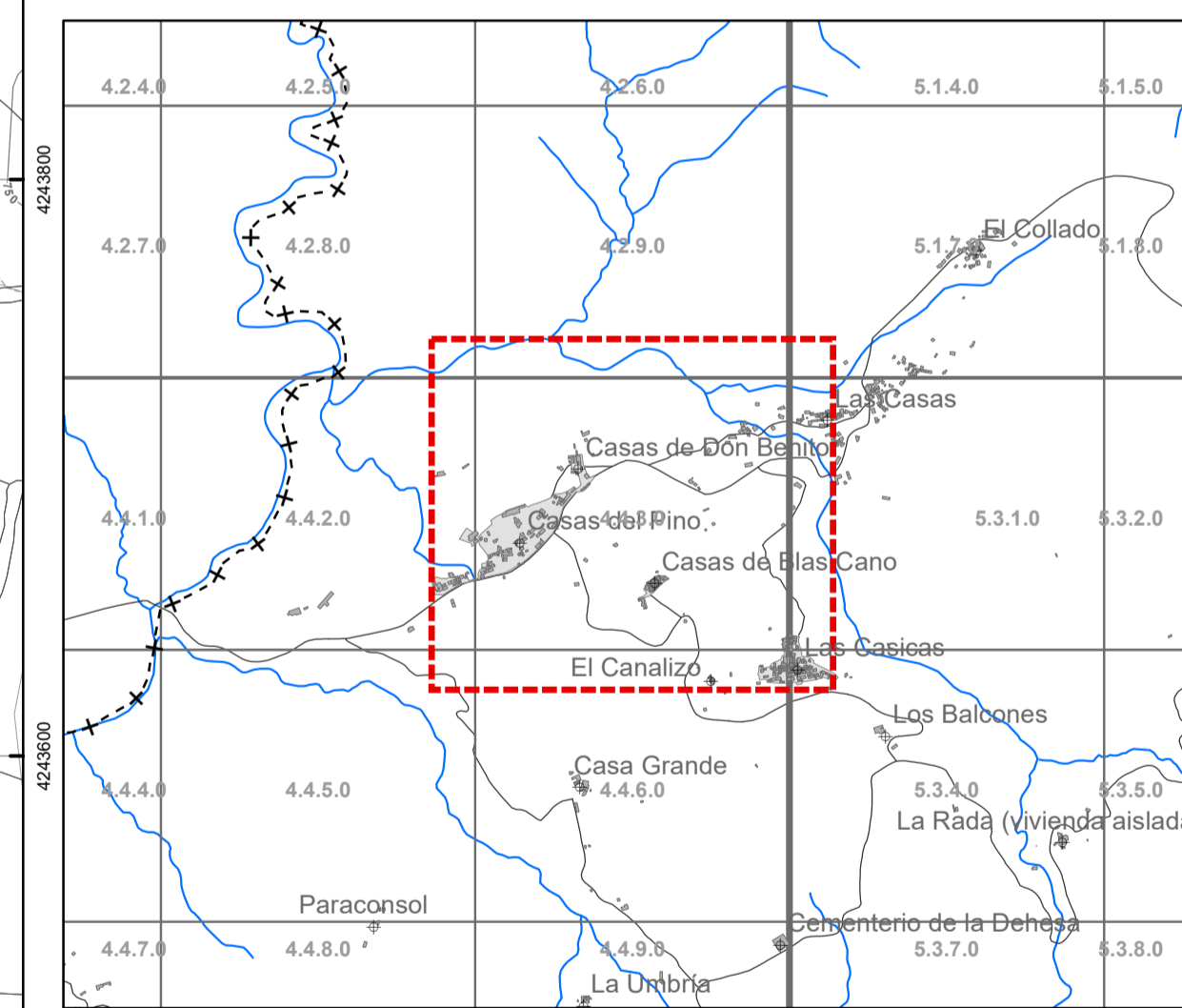
- 1. UNIFAMILIAR EN MANZANA CERRADA
- 2. UNIFAMILIAR EN HILERA O PAREADA
- 3. UNIFAMILIAR AISLADA
- 4. MIXTO UNIFAMILIAR Y COLECTIVA EN MANZANA ABIERTA
- 5. MIXTO UNIFAMILIAR Y COLECTIVA EN MANZANA CERRADA
- 6. UNIFAMILIAR AGRUPADA EN NÚCLEOS DISPERSOS
- 7. NAVES O COCHERAS AISLADAS
- 8. NAVES INDUSTRIALES AGRUPADAS

DOTACIONES Y ESPACIOS LIBRES

- A. EDUCATIVO
- B. ADMINISTRATIVO
- C. SOCIO CULTURAL
- D. DEPORTIVO
- E. RELIGIOSO
- F. SANITARIO ASISTENCIAL
- G. OTROS
- ESPACIOS LIBRES

LÍMITES ENTRE CLASES Y CATEGORÍAS DE SUELO

▬ LÍMITE DEL SUELO URBANO



PLAN DE ORDENACIÓN MUNICIPAL DE LETUR (ALBACETE)
DOCUMENTO TÉCNICO

Usos y tipologías existentes

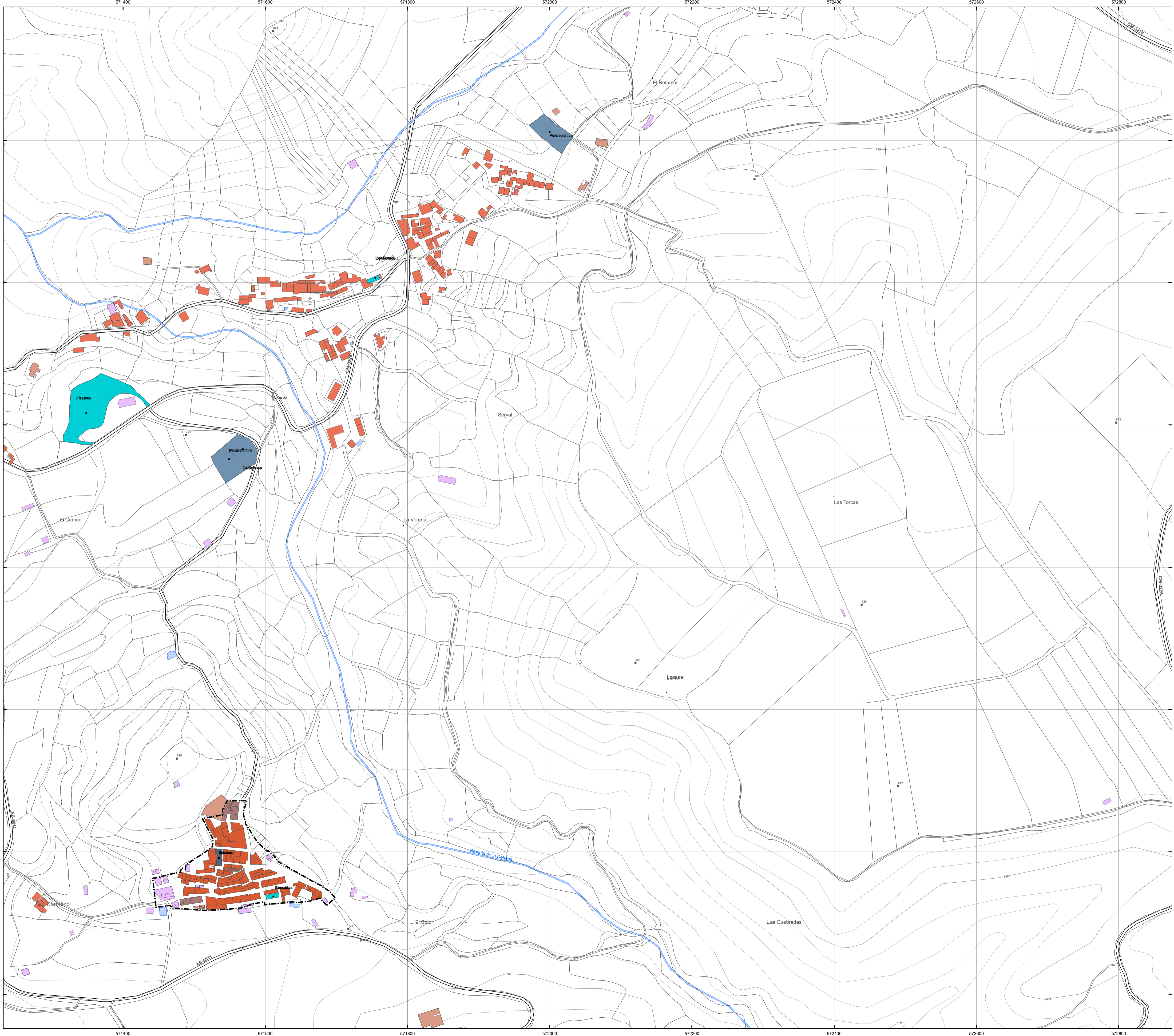
Casas del Pino
I-13.4
Hoja nº 4.4.3.0

FEBRERO 2023 Escala: 1:2,000

0 25 50 100 150 200 Metros
Sistema de coordenadas: ETRS 1989 UTM Zone 30N Transverse Mercator

Promotor: Ayuntamiento de Letur Equipo redactor: Dirección Técnica (redactores):

Magdalena Barreales Ingeniero de C.C.P. Dr. Arquitecto Javier Ruiz Arquitecto Rubén Fernández Arquitecto Álvaro Arduro Arquitecto



LEYENDA

USOS Y TIPOLOGÍAS EN SUELO URBANO

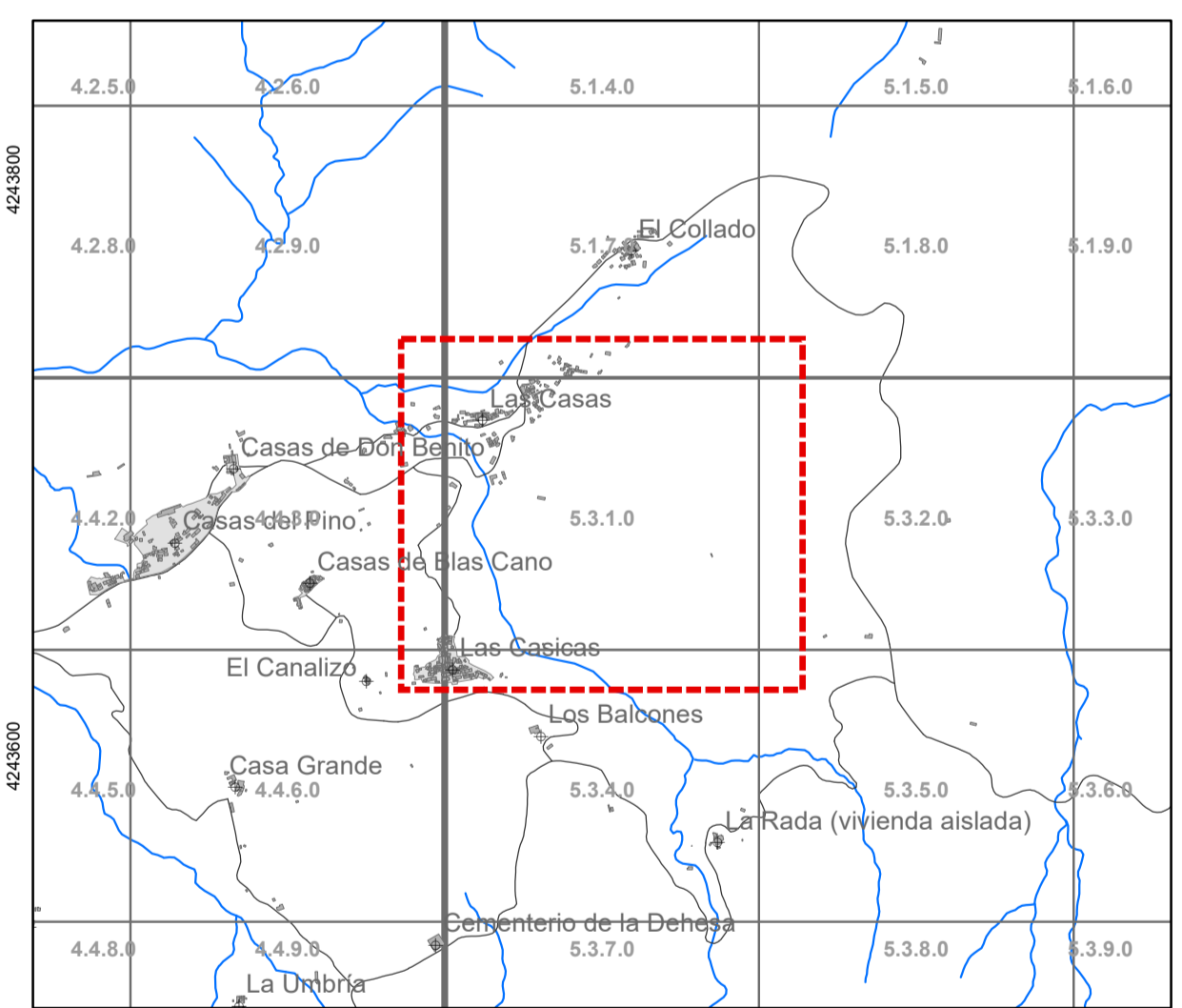
- 1. UNIFAMILIAR EN MANZANA CERRADA
- 2. UNIFAMILIAR EN HILERA O PAREADA
- 3. UNIFAMILIAR AISLADA
- 4. MIXTO UNIFAMILIAR Y COLECTIVA EN MANZANA ABIERTA
- 5. MIXTO UNIFAMILIAR Y COLECTIVA EN MANZANA CERRADA
- 6. UNIFAMILIAR AGRUPADA EN NÚCLEOS DISPERSOS
- 7. NAVES O COCHERAS AISLADAS
- 8. NAVES INDUSTRIALES AGRUPADAS

DOTACIONES Y ESPACIOS LIBRES

- A. EDUCATIVO
- B. ADMINISTRATIVO
- C. SOCIO CULTURAL
- D. DEPORTIVO
- E. RELIGIOSO
- F. SANITARIO ASISTENCIAL
- G. OTROS
- ESPACIOS LIBRES

LÍMITES ENTRE CLASES Y CATEGORÍAS DE SUELO

☐ LÍMITE DEL SUELO URBANO



PLAN DE ORDENACIÓN MUNICIPAL DE LETUR (ALBACETE)
DOCUMENTO TÉCNICO

Usos y tipologías existentes

Las Casas, Las Casicas

I-13.5

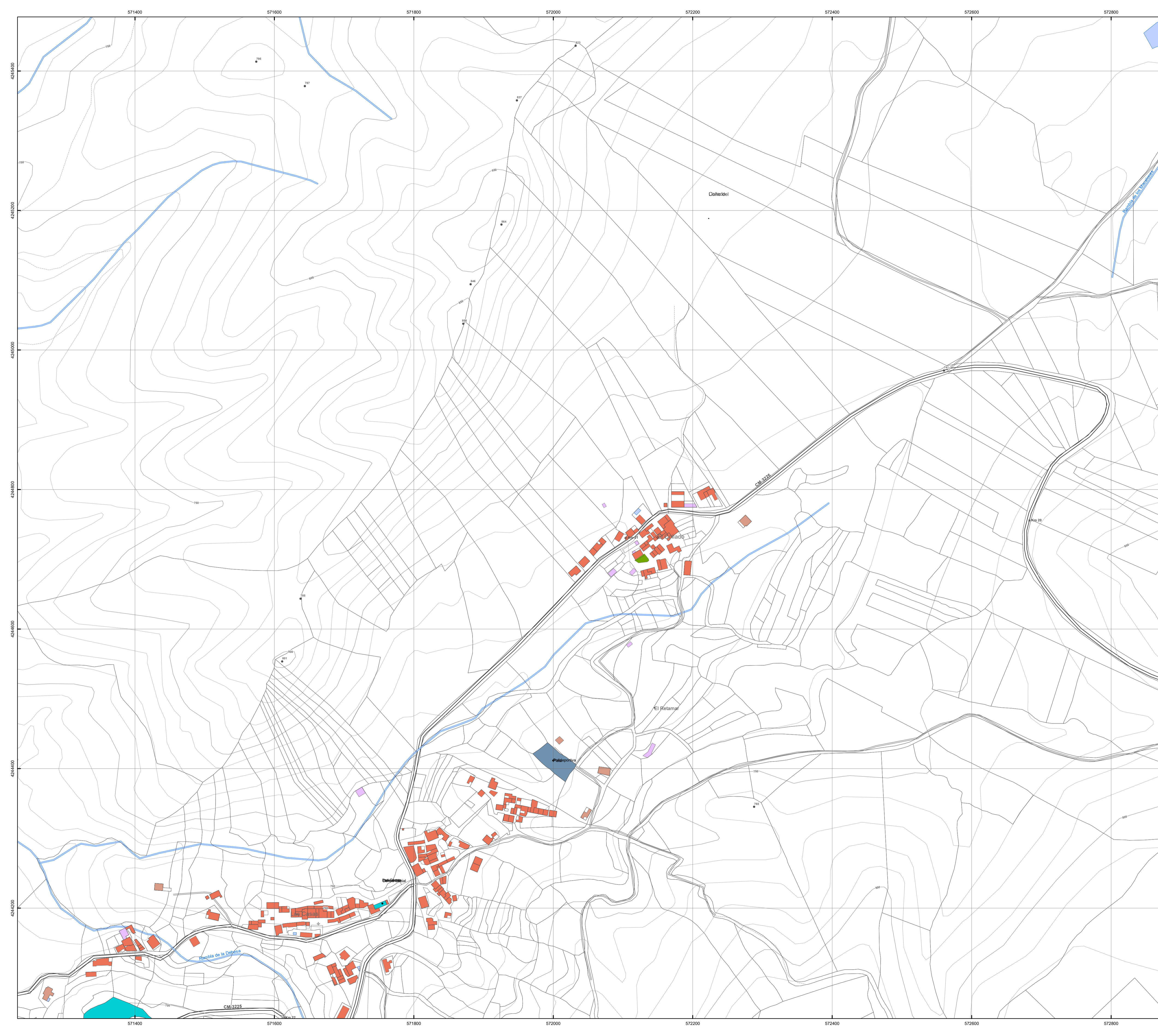
Hoja nº 5.3.1.0

FEBRERO 2023 Escala: 1:2.000

Sistema de coordenadas: ETRS 1989 UTM Zone 30N Transverso Mercator

Promotor: Ayuntamiento de Letur Equipo redactor: Dirección Técnica (redactores):

Magdalena Barreal, Javier Ruiz, Rubén Fernández Añoro Arduro
Ingeniero de C.C.P., D.º Arquitecto, Arquitecto, Arquitecto



LEYENDA

USOS Y TIPOLOGÍAS EN SUELO URBANO

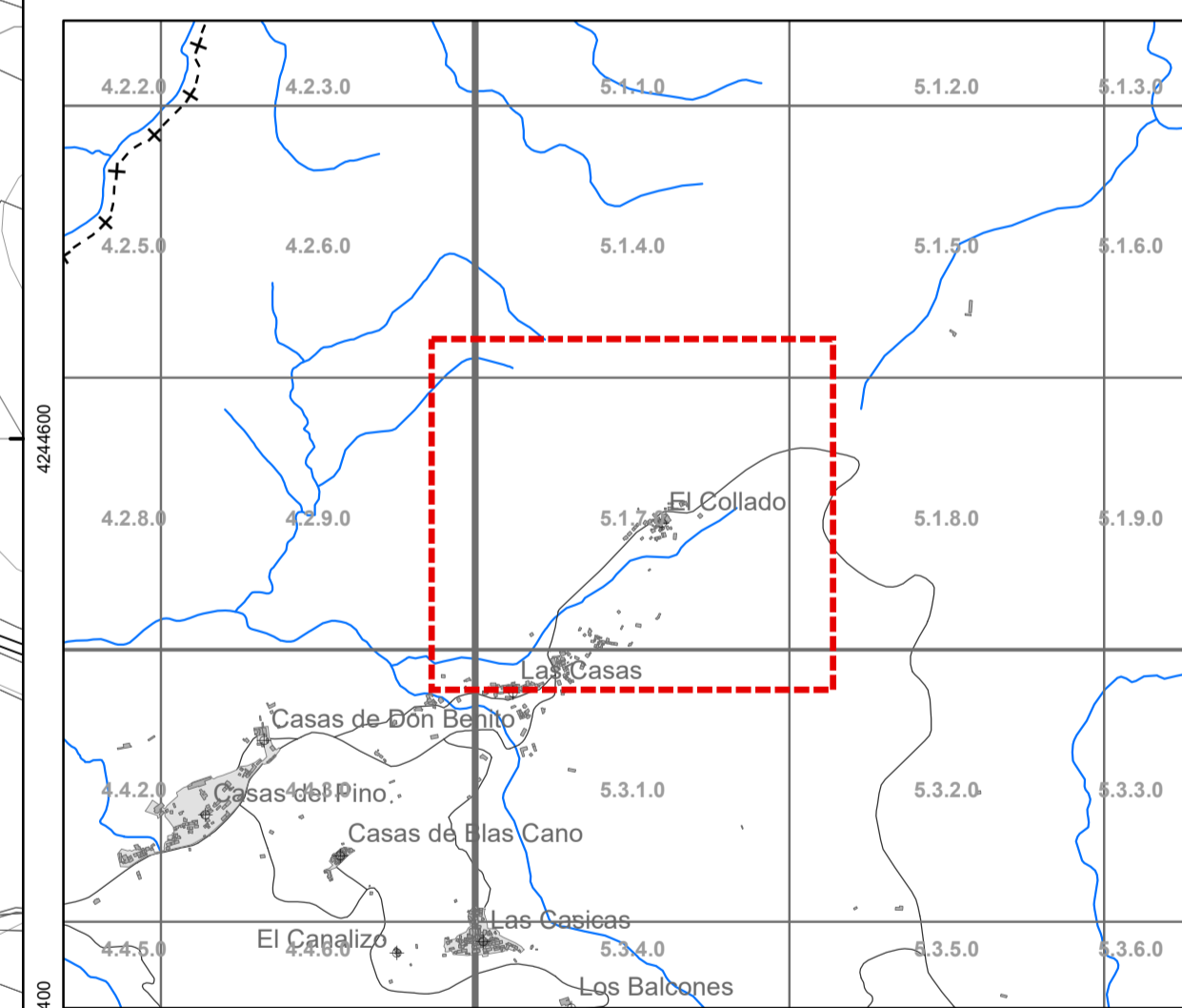
- 1. UNIFAMILIAR EN MANZANA CERRADA
- 2. UNIFAMILIAR EN HILERA O PAREADA
- 3. UNIFAMILIAR AISLADA
- 4. MIXTO UNIFAMILIAR Y COLECTIVA EN MANZANA ABIERTA
- 5. MIXTO UNIFAMILIAR Y COLECTIVA EN MANZANA CERRADA
- 6. UNIFAMILIAR AGRUPADA EN NÚCLEOS DISPERSOS
- 7. NAVES O COCHERAS AISLADAS
- 8. NAVES INDUSTRIALES AGRUPADAS

DOTACIONES Y ESPACIOS LIBRES

- A. EDUCATIVO
- B. ADMINISTRATIVO
- C. SOCIO CULTURAL
- D. DEPORTIVO
- E. RELIGIOSO
- F. SANITARIO ASISTENCIAL
- G. OTROS
- ESPACIOS LIBRES

LÍMITES ENTRE CLASES Y CATEGORÍAS DE SUELO

☐ LÍMITE DEL SUELO URBANO



PLAN DE ORDENACIÓN MUNICIPAL DE LETUR (ALBACETE)
DOCUMENTO TÉCNICO

Usos y tipologías existentes

El Collado
I-13.6
Hoja nº 5.1.7.0

FEBRERO 2023 Escala: 1:2.000

0 25 50 100 150 200 Metros
Sistema de coordenadas: ETRS 1989 UTM Zone 30N Transverse Mercator

Promotor: Ayuntamiento de Letur Equipo redactor: omicron ingeniería Dirección Técnica (redactores):

Magdalena Barreales Ingeniero de C.C.P. Dº Arquitecto Javier Ruiz Arquitecto Rubén Fernández Aylaro Arquitecto



LEYENDA

USOS Y TIPOLOGÍAS EN SUELO URBANO

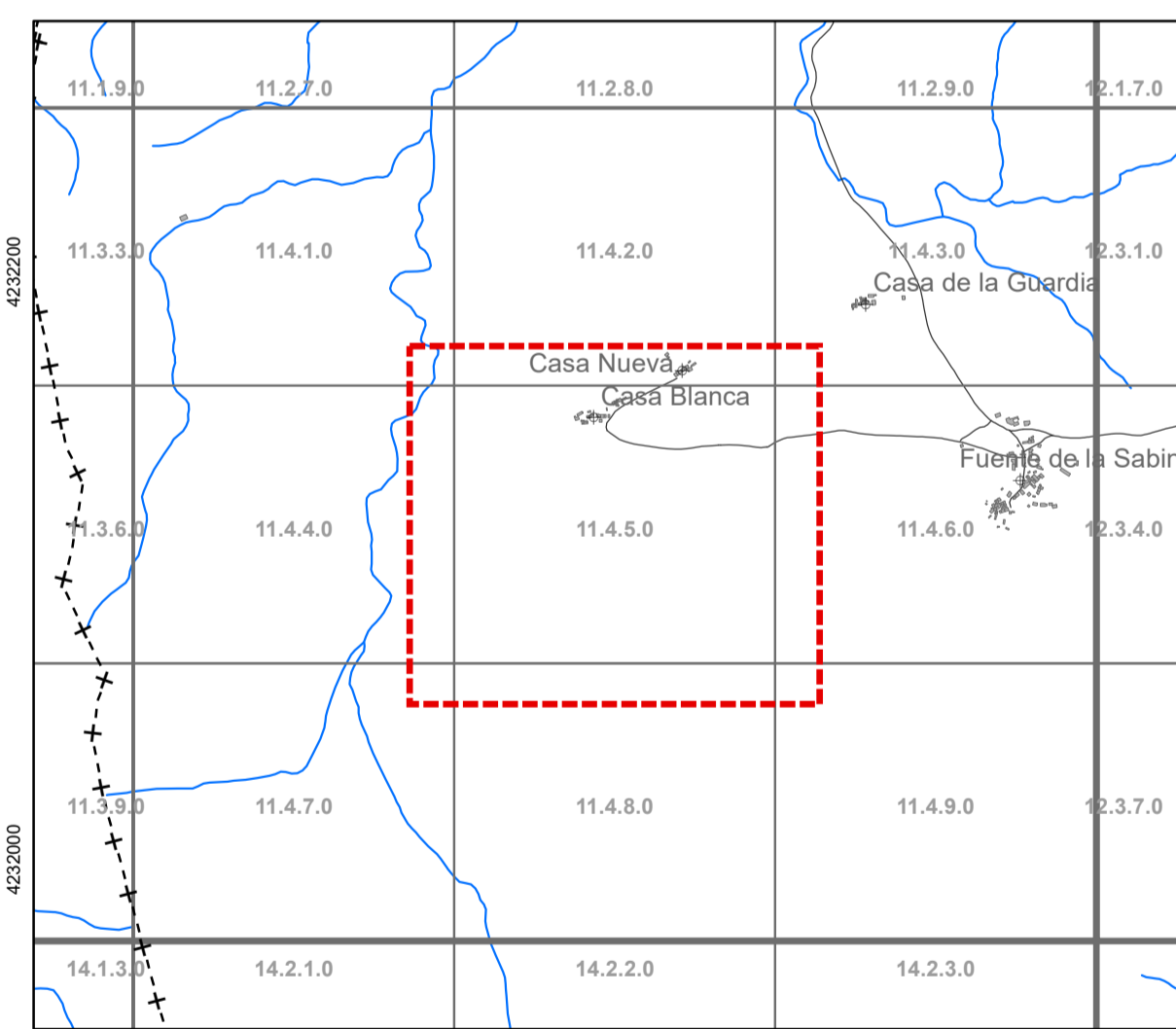
- 1. UNIFAMILIAR EN MANZANA CERRADA
- 2. UNIFAMILIAR EN HILERA O PAREADA
- 3. UNIFAMILIAR AISLADA
- 4. MIXTO UNIFAMILIAR Y COLECTIVA EN MANZANA ABIERTA
- 5. MIXTO UNIFAMILIAR Y COLECTIVA EN MANZANA CERRADA
- 6. UNIFAMILIAR AGRUPADA EN NÚCLEOS DISPERSOS
- 7. NAVES O COCHERAS AISLADAS
- 8. NAVES INDUSTRIALES AGRUPADAS

DOTACIONES Y ESPACIOS LIBRES

- A. EDUCATIVO
- B. ADMINISTRATIVO
- C. SOCIO CULTURAL
- D. DEPORTIVO
- E. RELIGIOSO
- F. SANITARIO ASISTENCIAL
- G. OTROS
- ESPACIOS LIBRES

LÍMITES ENTRE CLASES Y CATEGORÍAS DE SUELO

☐ LÍMITE DEL SUELO URBANO



PLAN DE ORDENACIÓN MUNICIPAL DE LETUR (ALBACETE)
DOCUMENTO TÉCNICO

Usos y tipologías existentes

Casa Blanca, Casa Nueva

I-13.7

Hoja nº 11.4.5.0

FEBRERO 2023 Escala: 1:2.000

0 25 50 100 150 200 Metros
Sistema de coordenadas: ETRS 1989 UTM Zone 30N/Transverso Mercator

Promotor: Ayuntamiento de Letur Equipo redactor: Dirección Técnica (redactores):

Magdalena Barreales Ingeniero de C.C.P. Dº Arquitecto Javier Ruiz Arquitecto Rubén Fernández Arquitecto Álvaro Andara Arquitecto



LEYENDA

USOS Y TIPOLOGÍAS EN SUELO URBANO

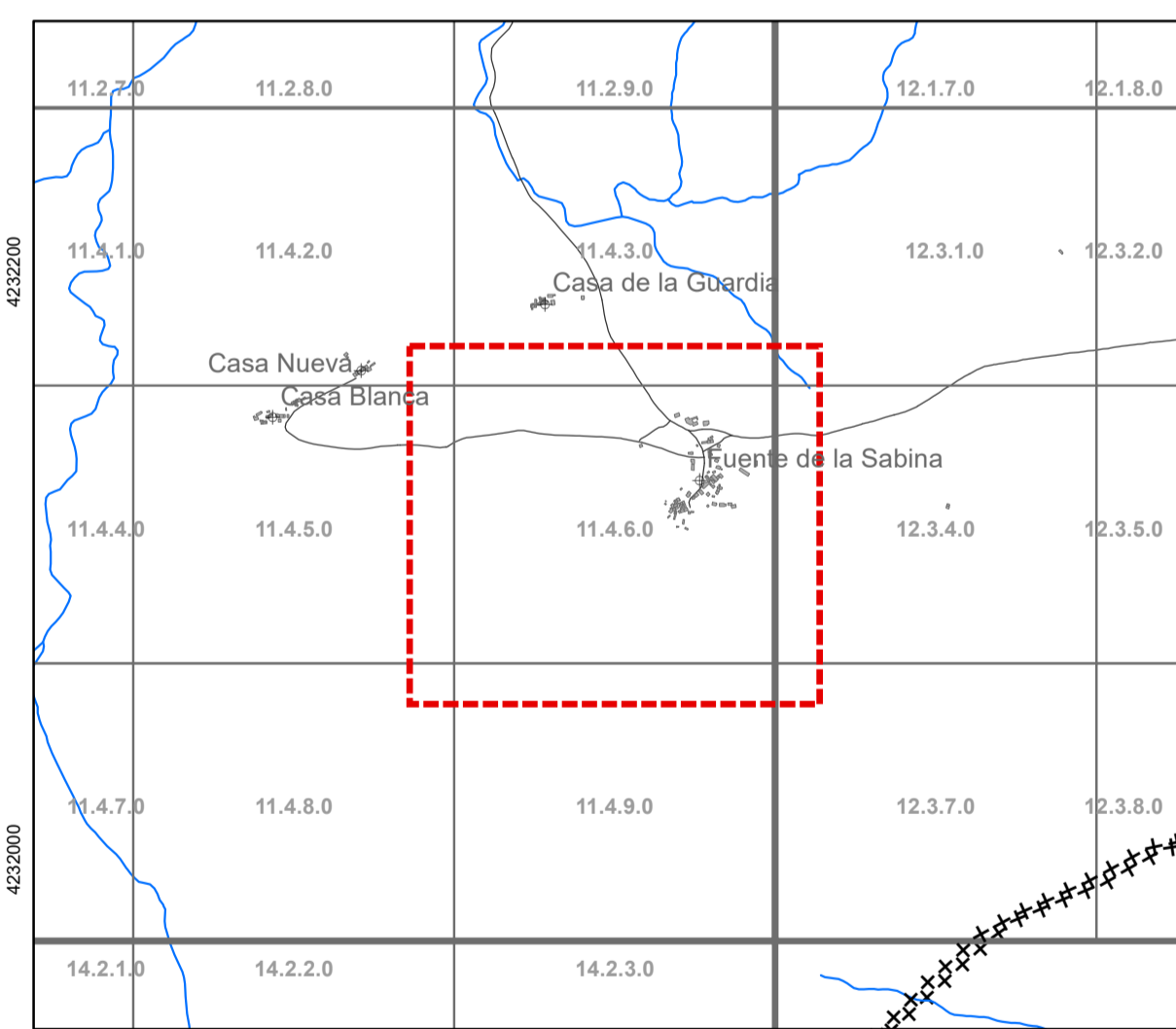
- 1. UNIFAMILIAR EN MANZANA CERRADA
- 2. UNIFAMILIAR EN HILERA O PAREADA
- 3. UNIFAMILIAR AISLADA
- 4. MIXTO UNIFAMILIAR Y COLECTIVA EN MANZANA ABIERTA
- 5. MIXTO UNIFAMILIAR Y COLECTIVA EN MANZANA CERRADA
- 6. UNIFAMILIAR AGRUPADA EN NÚCLEOS DISPERSOS
- 7. NAVES O COCHERAS AISLADAS
- 8. NAVES INDUSTRIALES AGRUPADAS

DOTACIONES Y ESPACIOS LIBRES

- A. EDUCATIVO
- B. ADMINISTRATIVO
- C. SOCIO CULTURAL
- D. DEPORTIVO
- E. RELIGIOSO
- F. SANITARIO ASISTENCIAL
- G. OTROS
- ESPACIOS LIBRES

LÍMITES ENTRE CLASES Y CATEGORÍAS DE SUELO

☐ LÍMITE DEL SUELO URBANO



PLAN DE ORDENACIÓN MUNICIPAL DE LETUR (ALBACETE)
DOCUMENTO TÉCNICO

Usos y tipologías existentes

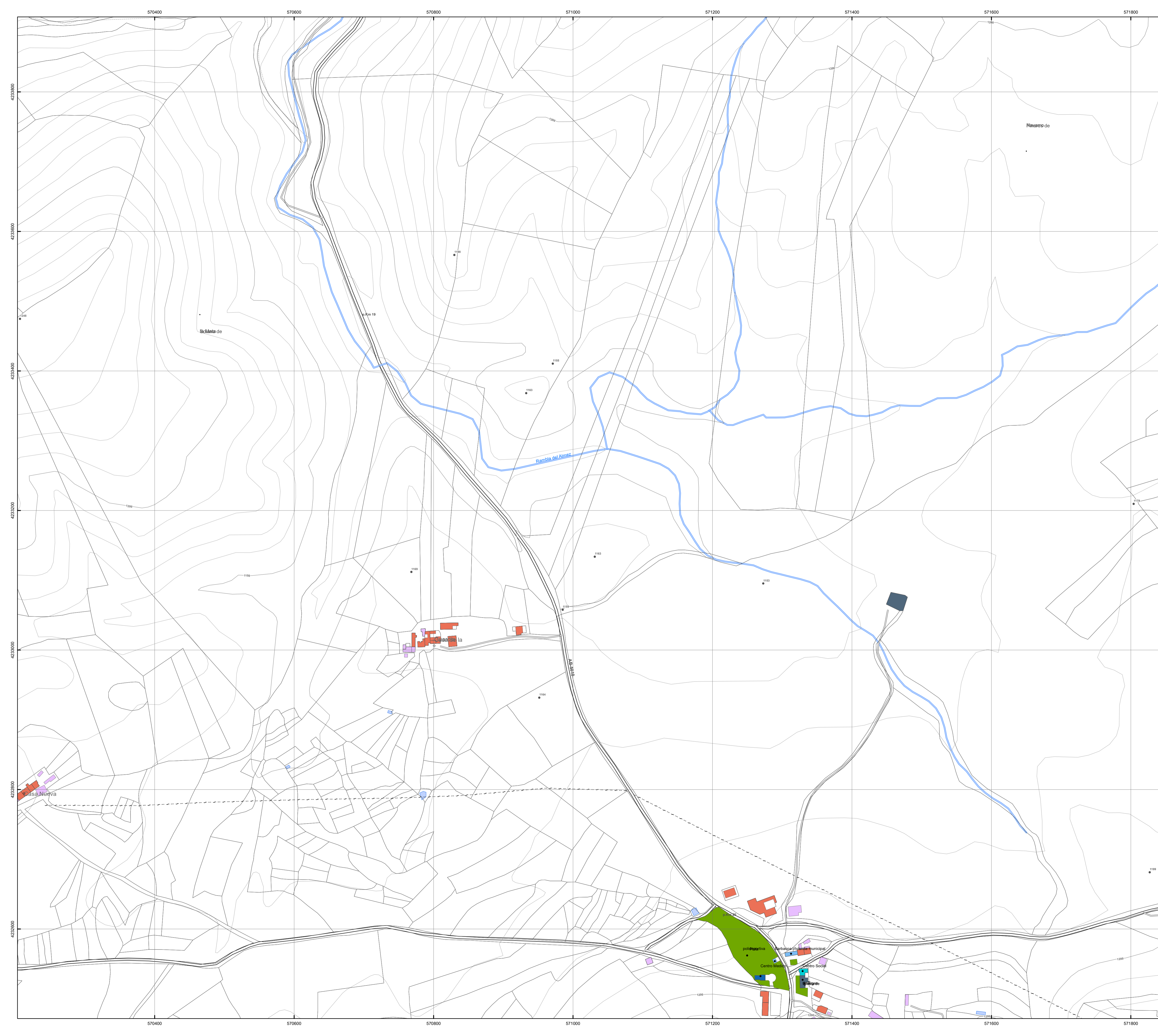
Fuente de la Sabina
I-13.8
Hoja nº 11.4.6.0

FEBRERO 2023 Escala: 1:2.000

0 25 50 100 150 200 Metros
Sistema de coordenadas: ETRS 1989 UTM Zone 30N Transverse Mercator

Promotor: Ayuntamiento de Letur Equipo redactor: Dirección Técnica (redactores):

Magdalena Barreales Ingeniero de C.C.P. D^a Arquitecta Javier Ruiz Arquitecto Rubén Fernández Añayo Arquitecto



LEYENDA

USOS Y TIPOLOGÍAS EN SUELO URBANO

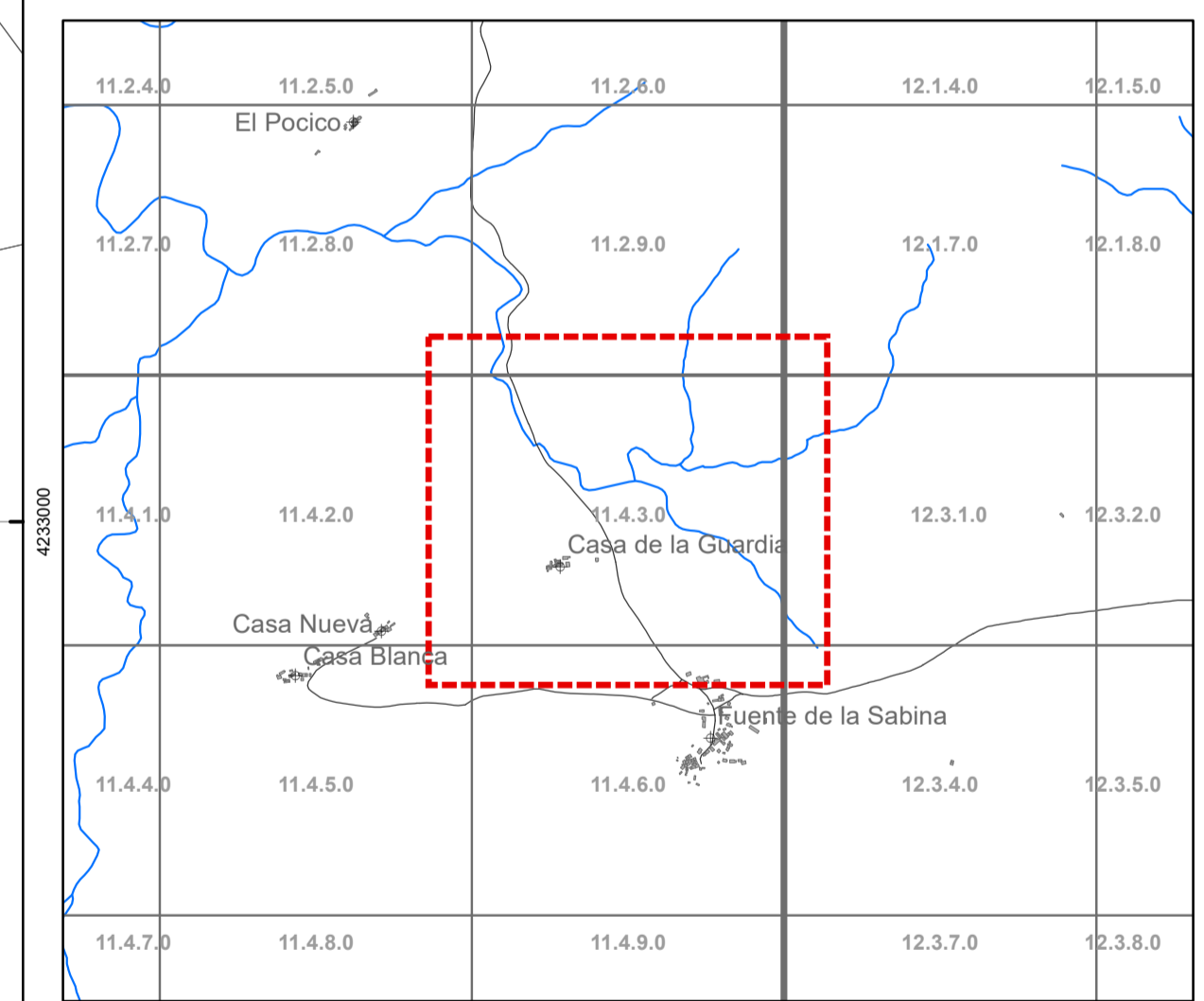
- 1. UNIFAMILIAR EN MANZANA CERRADA
- 2. UNIFAMILIAR EN HILERA O PAREADA
- 3. UNIFAMILIAR AISLADA
- 4. MIXTO UNIFAMILIAR Y COLECTIVA EN MANZANA ABIERTA
- 5. MIXTO UNIFAMILIAR Y COLECTIVA EN MANZANA CERRADA
- 6. UNIFAMILIAR AGRUPADA EN NÚCLEOS DISPERSOS
- 7. NAVES O COCHERAS AISLADAS
- 8. NAVES INDUSTRIALES AGRUPADAS

DOTACIONES Y ESPACIOS LIBRES

- A. EDUCATIVO
- B. ADMINISTRATIVO
- C. SOCIO CULTURAL
- D. DEPORTIVO
- E. RELIGIOSO
- F. SANITARIO ASISTENCIAL
- G. OTROS
- ESPACIOS LIBRES

LÍMITES ENTRE CLASES Y CATEGORÍAS DE SUELO

- LÍMITE DEL SUELO URBANO



PLAN DE ORDENACIÓN MUNICIPAL DE LETUR (ALBACETE)
DOCUMENTO TÉCNICO

Usos y tipologías existentes

Casa de la Guardia
I-13.9
Hoja nº 11.4.3.0

FEBRERO 2023 Escala: 1:2.000

0 25 50 100 150 200 Metros
Sistema de coordenadas: ETRS 1989 UTM Zone 30N Transverse Mercator

Promotor: Ayuntamiento de Letur Equipo redactor: Dirección Técnica (redactores):

Magdalena Barreales Ingeniero de C.C.P. D.º Arquitecto Javier Ruiz Arquitecto Rubén Fernández Añoro Arquitecto