

LEYENDA

AFECCIONES HIDROLÓGICAS

- Zona Inundable con prob. baja o excepcional. T=500 años (SNCZI)
- Zona Inundable con prob. media u ocasional. T=100 años (SNCZI)
- DOMINIO PÚBLICO HIDRÁULICO

RED DE DRENAJE SUPERFICIAL

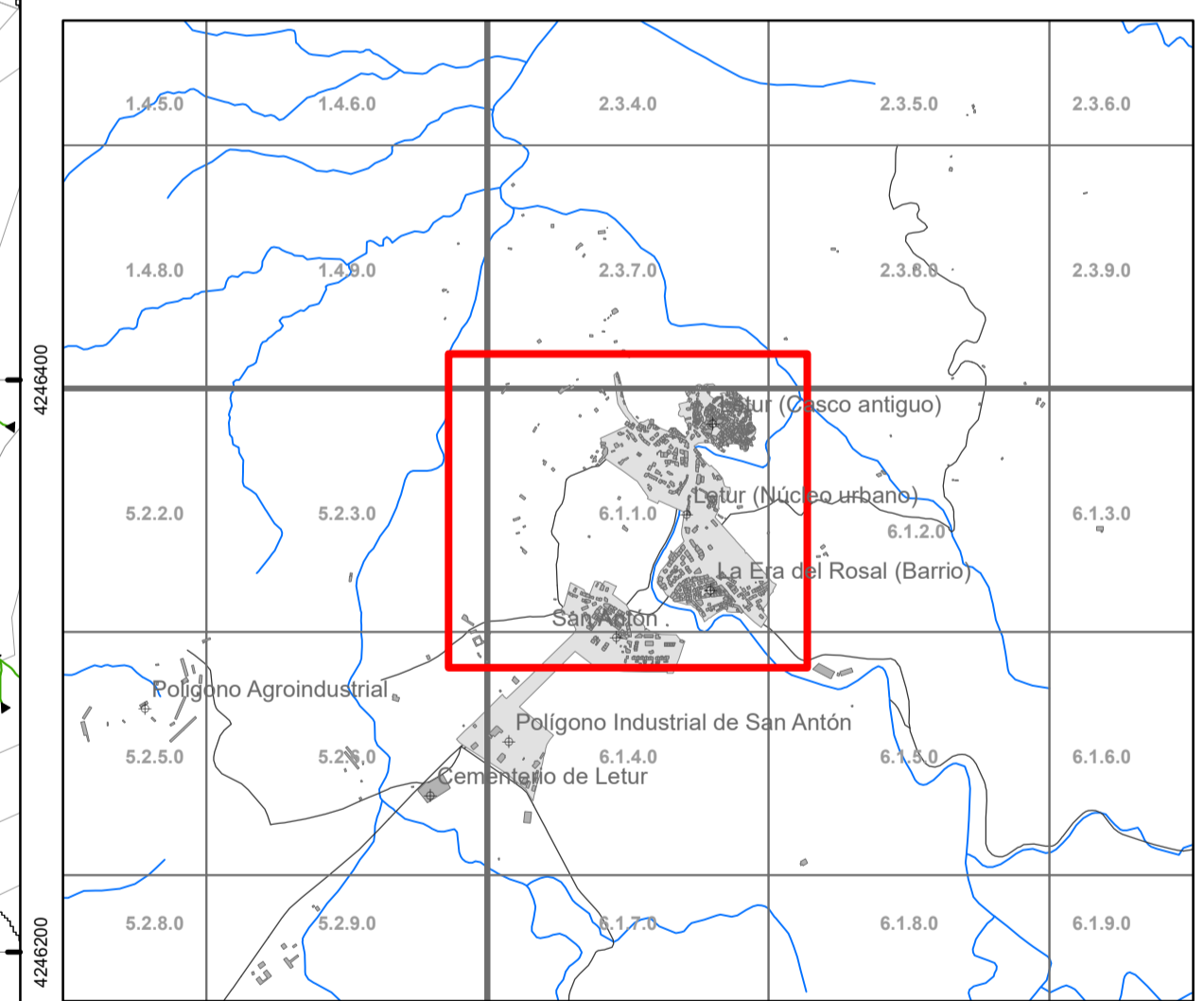
- Red de Drenaje
- Cuencas hidrográficas

RÍOS y ARROYOS

- Río Segura
- Ríos de 25 a 40 km
- Ríos de menos de 25 km
- Cauces artificiales

OTROS LÍMITES

- Límite del Suelo Urbano



PLAN DE ORDENACIÓN MUNICIPAL DE LETUR (ALBACETE)
DOCUMENTO TÉCNICO

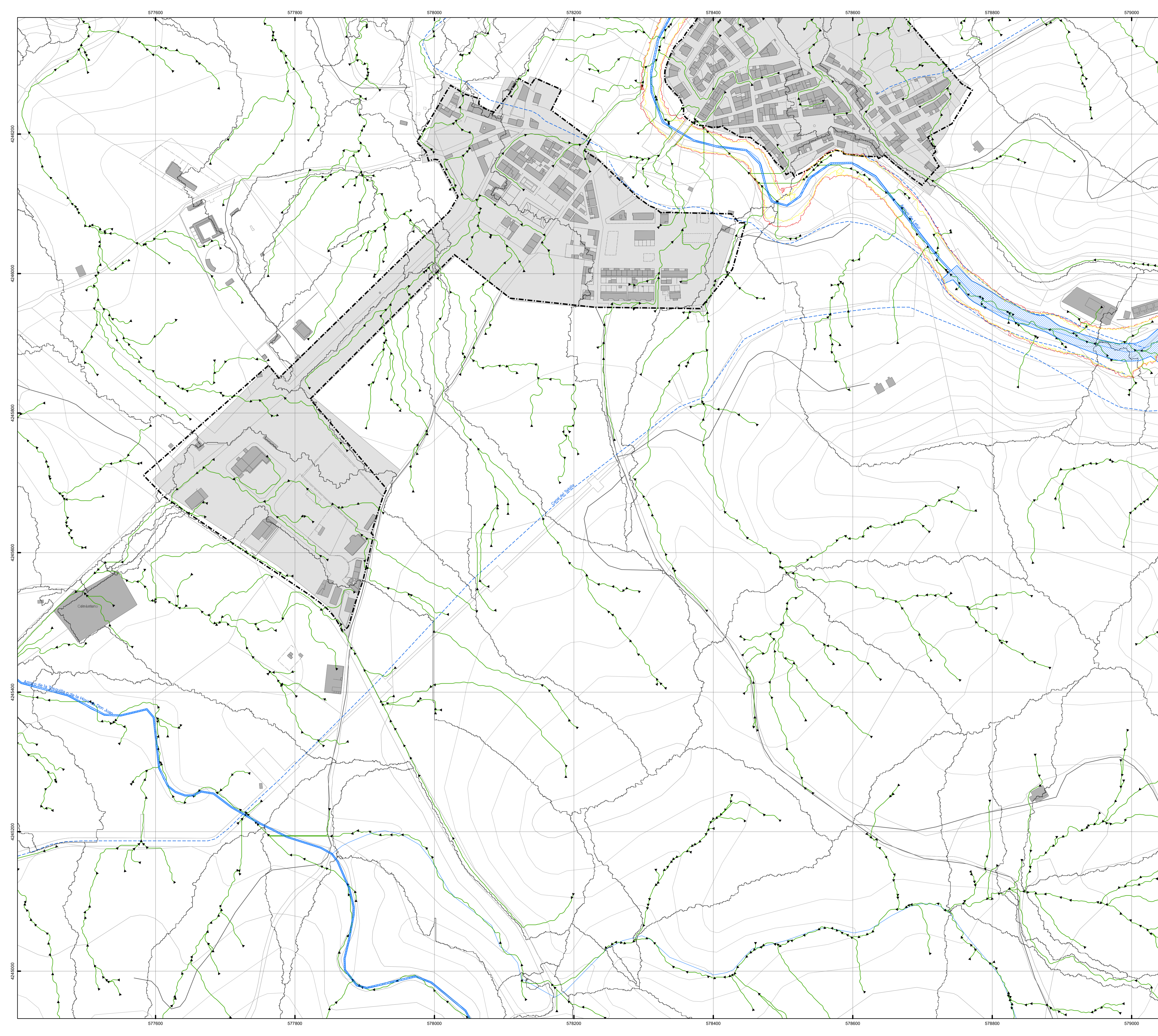
Red de Drenaje

Letur
I-12.1
Hoja nº 6.1.1.0

FEBRERO 2023 Escala: 1:2.000

0 0.025 0.05 0.1 0.15 0.2 km
Sistema de coordenadas: ETRS 1989 UTM Zone 30N Transverse Mercator

Promotor: Ayuntamiento de Letur
Equipo redactor: Omnición Arneiro, Magdalena Barreales, Javier Ruiz, Rubén Fernández Aylaro Arduro
Dirección Técnica (redactores): Omnición Arneiro, Magdalena Barreales, Javier Ruiz, Rubén Fernández Aylaro Arduro



LEYENDA

AFECCIONES HIDROLÓGICAS

- Zona Inundable con prob. baja o excepcional. T=500 años (SNCZI)
- Zona Inundable con prob. media u ocasional. T=100 años (SNCZI)
- DOMINIO PÚBLICO HIDRÁULICO

RED DE DRENAJE SUPERFICIAL

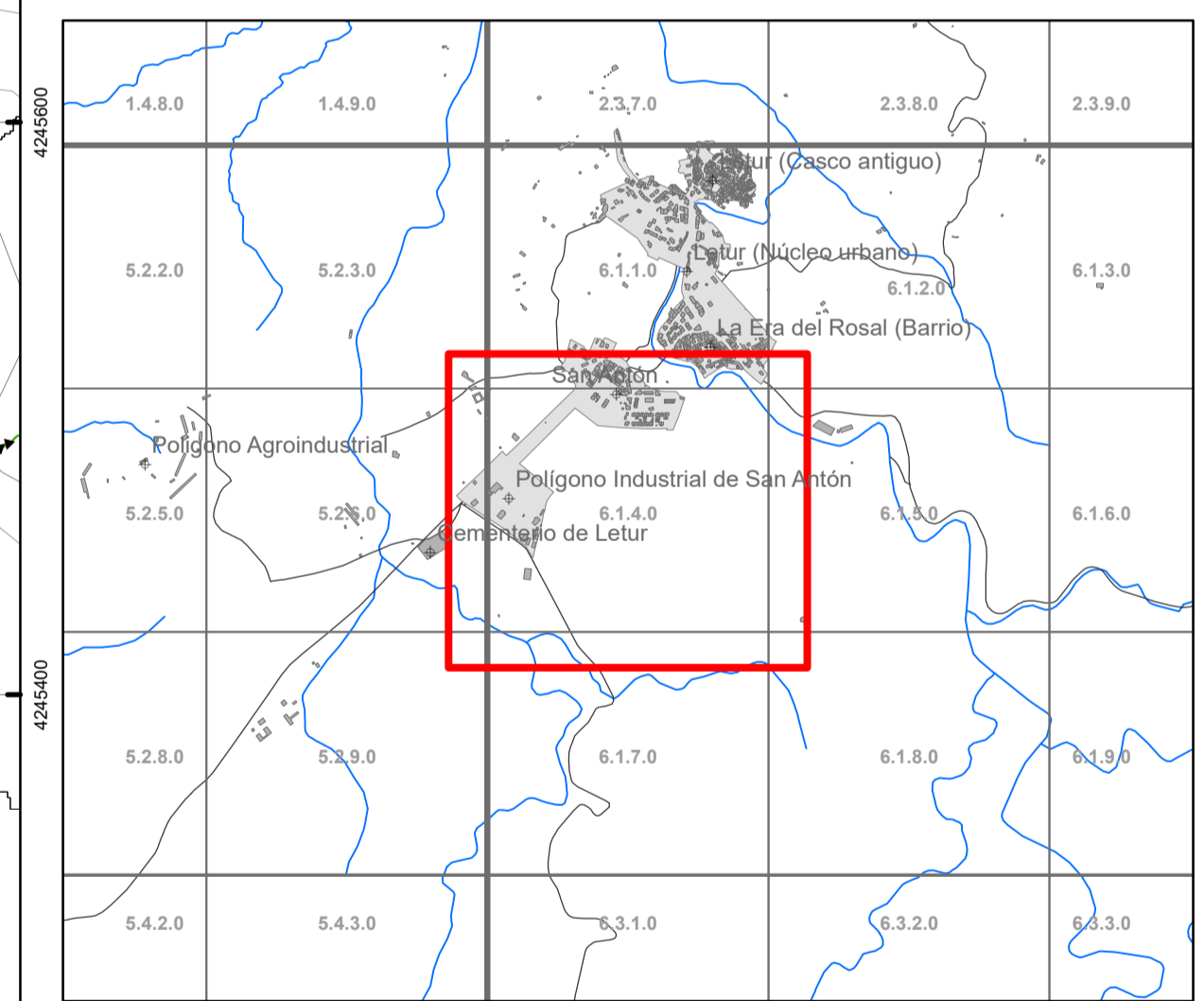
- Red de Drenaje
- Cuencas hidrográficas

RÍOS y ARROYOS

- Río Segura
- Ríos de 25 a 40 km
- Ríos de menos de 25 km
- Cauces artificiales

OTROS LÍMITES

- Límite del Suelo Urbano



PLAN DE ORDENACIÓN MUNICIPAL DE LETUR (ALBACETE)
DOCUMENTO TÉCNICO

Red de Drenaje

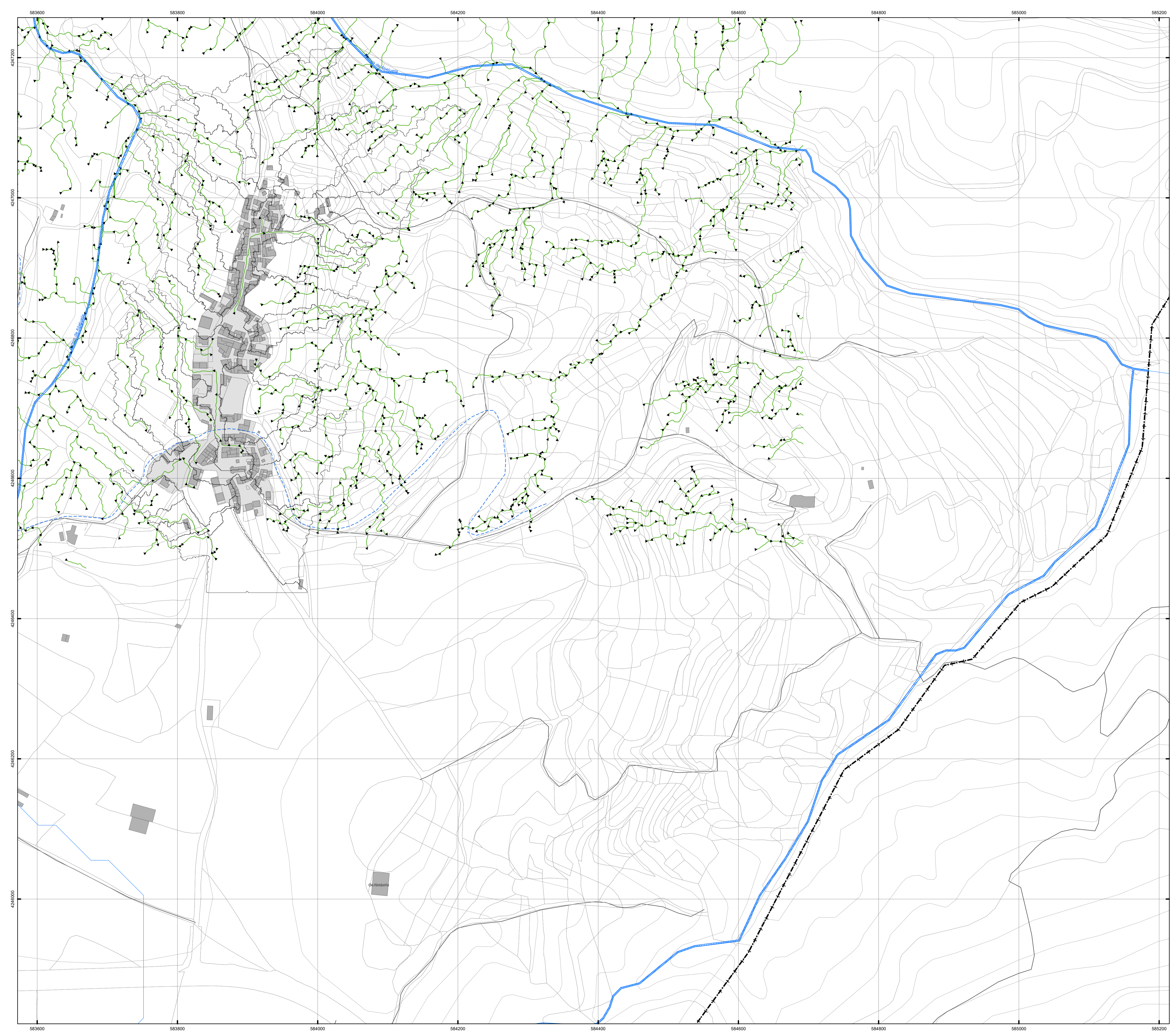
P.I. San Antón
I-12.2
Hoja nº 6.1.4.0

FEBRERO 2023 Escala: 1:2,000

0 0.025 0.05 0.1 0.15 0.2 0.25 km
Sistema de coordenadas: ETRS 1989 UTM Zone 30N/Transverse Mercator

Promotor: Ayuntamiento de Letur Equipo redactor: omición Arquepro Dirección Técnica (redactores):

Magdalena Barreales Ingeniero de C.C.P. Dº Arquitecto Javier Ruiz Arquitecto Rubén Fernández Aylaro Arduara Arquitecto



LEYENDA

AFECCIONES HIDROLÓGICAS

- Zona Inundable con prob. baja o excepcional. T=500 años (SNCZI)
- Zona Inundable con prob. media u ocasional. T=100 años (SNCZI)
- DOMINIO PÚBLICO HIDRÁULICO

RED DE DRENAJE SUPERFICIAL

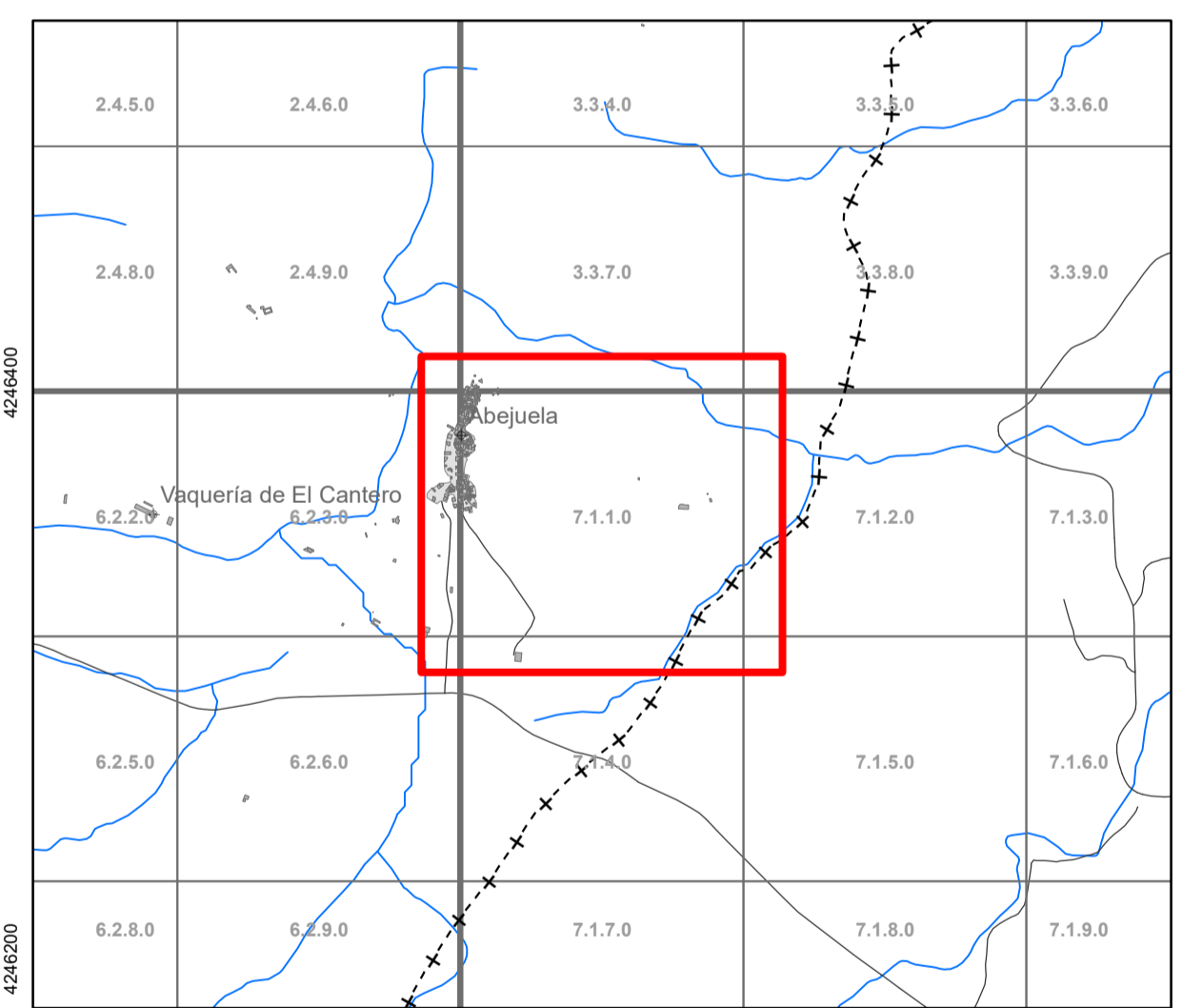
- Red de Drenaje
- Cuencas hidrográficas

RÍOS y ARROYOS

- Río Segura
- Ríos de 25 a 40 km
- Ríos de menos de 25 km
- Cauces artificiales

OTROS LÍMITES

- Límite del Suelo Urbano



PLAN DE ORDENACIÓN MUNICIPAL DE LETUR (ALBACETE)
DOCUMENTO TÉCNICO

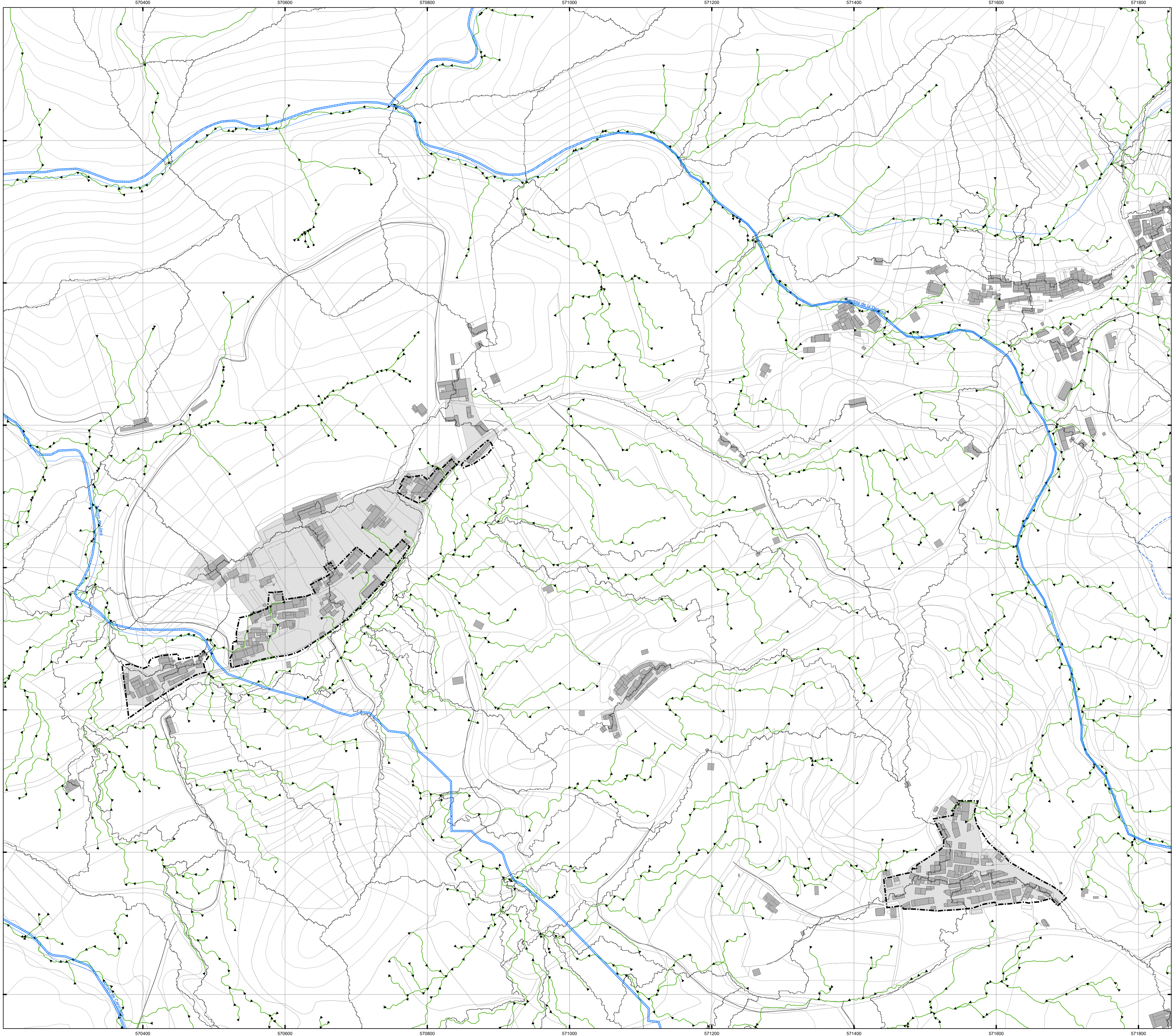
Red de Drenaje

Abejuela Este
I-12.3
Hoja nº 7.1.1.0

FEBRERO 2023 Escala: 1:2.000

0 0.025 0.05 0.1 0.15 0.2 km
Sistema de coordenadas: ETRS 1989 UTM Zone 30N Transverse Mercator

Promotor: Ayuntamiento de Letur
Equipo redactor: Omicron Arquepro
Dirección Técnica (redactores): Magdalena Barreales, Javier Ruiz, Rubén Fernández, Álvaro Andura



LEYENDA

AFECCIONES HIDROLÓGICAS

- Zona Inundable con prob. baja o excepcional. T=500 años (SNCZI)
- Zona Inundable con prob. media u ocasional. T=100 años (SNCZI)
- DOMINIO PÚBLICO HIDRÁULICO

RED DE DRENAJE SUPERFICIAL

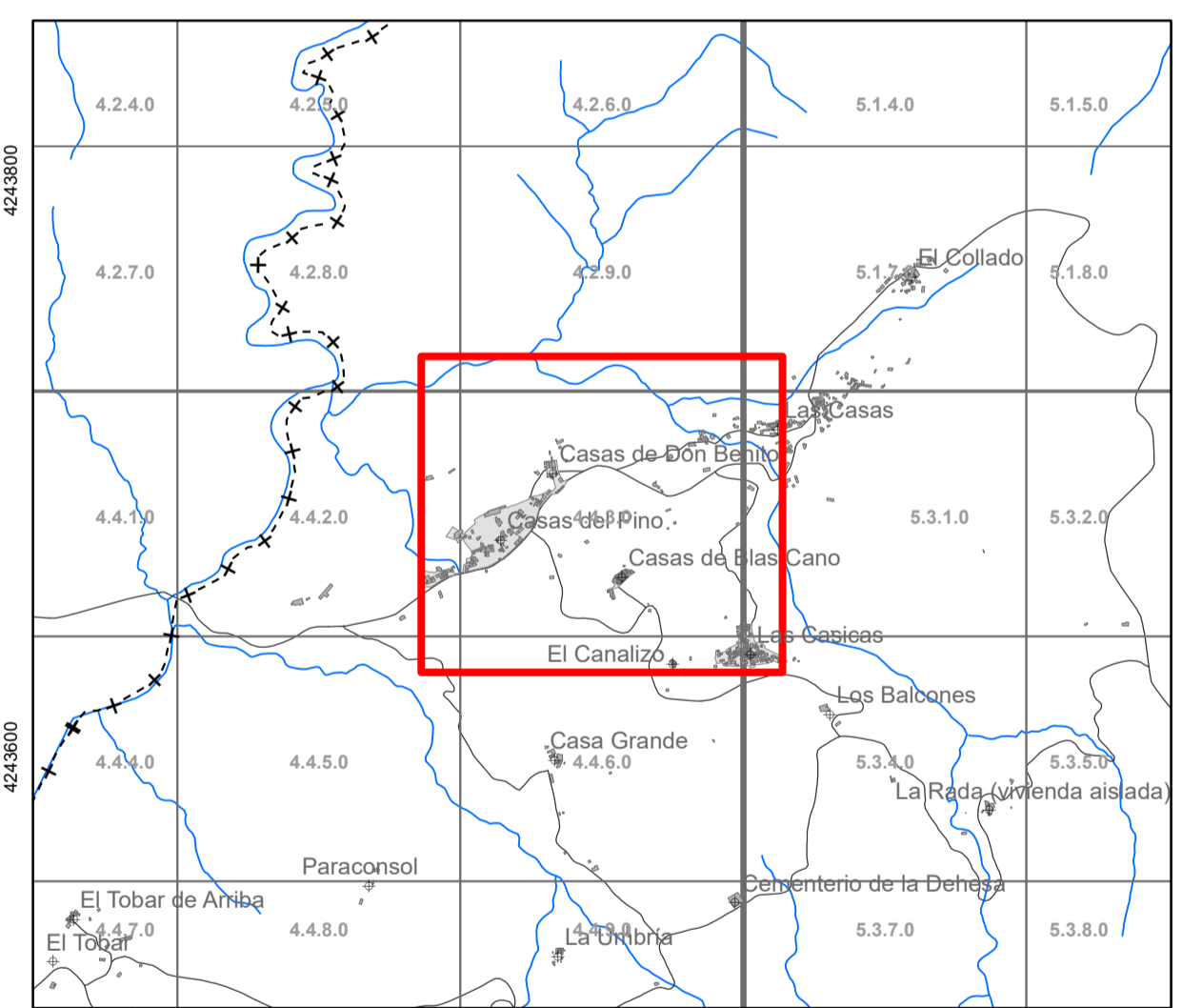
- Red de Drenaje
- Cuencas hidrográficas

RÍOS y ARROYOS

- Río Segura
- Ríos de 25 a 40 km
- Ríos de menos de 25 km
- Cauces artificiales

OTROS LÍMITES

- Límite del Suelo Urbano



PLAN DE ORDENACIÓN MUNICIPAL DE LETUR (ALBACETE)

DOCUMENTO TÉCNICO

Red de Drenaje

Casas del Pino

I-12.4

Hoja nº 4.4.3.0

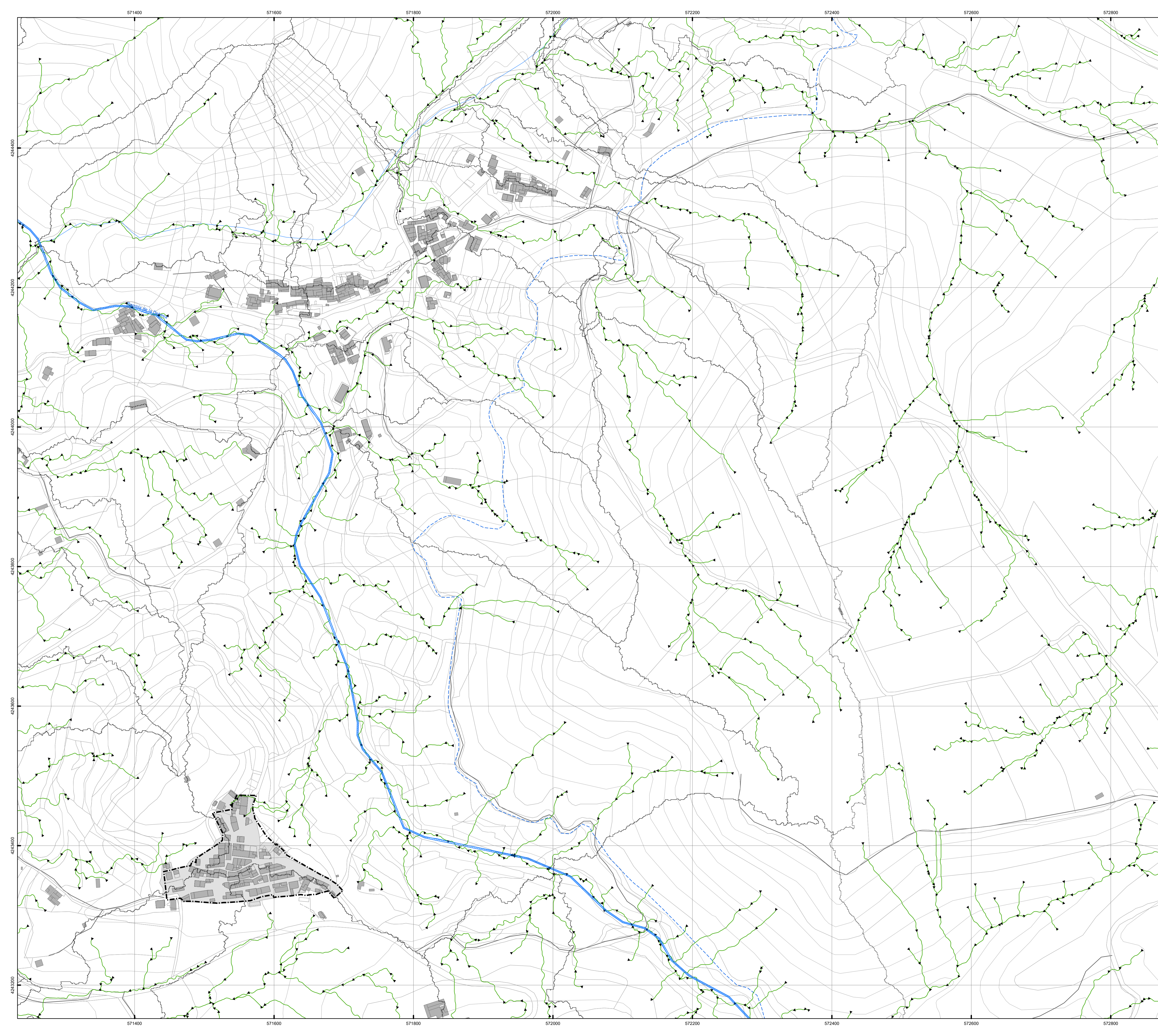
FEBRERO 2023 Escala: 1:2,000

0 0.025 0.05 0.1 0.15 0.2 km

Sistema de coordenadas: ETRS 1989 UTM Zone 30N/Transverse Mercator

Promotor: Ayuntamiento de Letur Equipo redactor: Dirección Técnica (redactores):

Omicron Arneiro Magdalena Barreales, Ingeniero de C.C.P. Dr. Arquitecto
 Javier Ruiz Rubén Fernández Aylaro, Arquitecto



LEYENDA

AFECCIONES HIDROLÓGICAS

- Zona Inundable con prob. baja o excepcional. T=500 años (SNCZI)
- Zona Inundable con prob. media u ocasional. T=100 años (SNCZI)
- DOMINIO PÚBLICO HIDRÁULICO

RED DE DRENAJE SUPERFICIAL

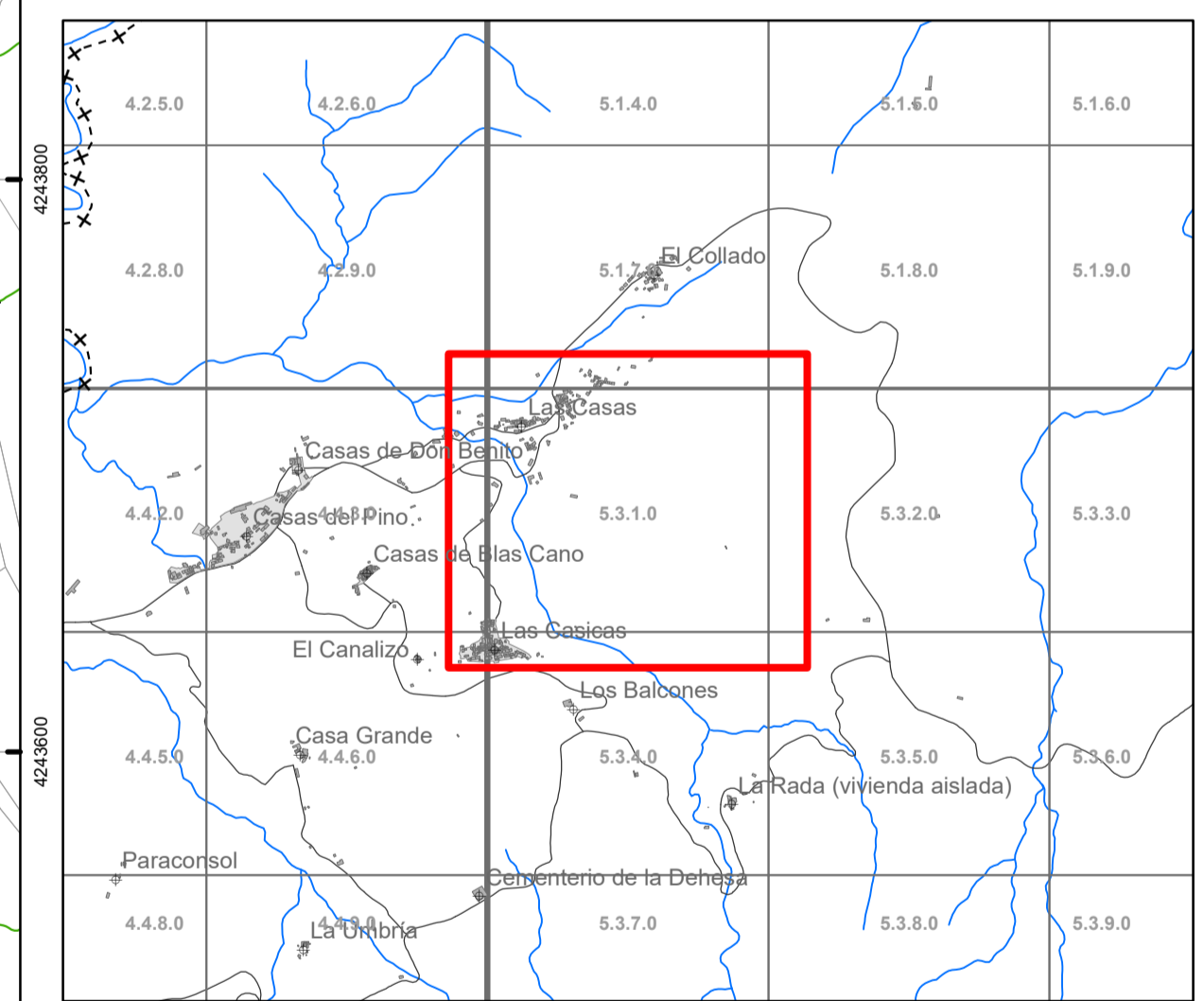
- Red de Drenaje
- Cuencas hidrográficas

RÍOS y ARROYOS

- Río Segura
- Ríos de 25 a 40 km
- Ríos de menos de 25 km
- Cauces artificiales

OTROS LÍMITES

- Límite del Suelo Urbano



PLAN DE ORDENACIÓN MUNICIPAL DE LETUR (ALBACETE)

DOCUMENTO TÉCNICO

Red de Drenaje

Las Casas, Las Casicas

I-12.5

Hoja nº 5.3.1.0

FEBRERO 2023 Escala: 1:2,000

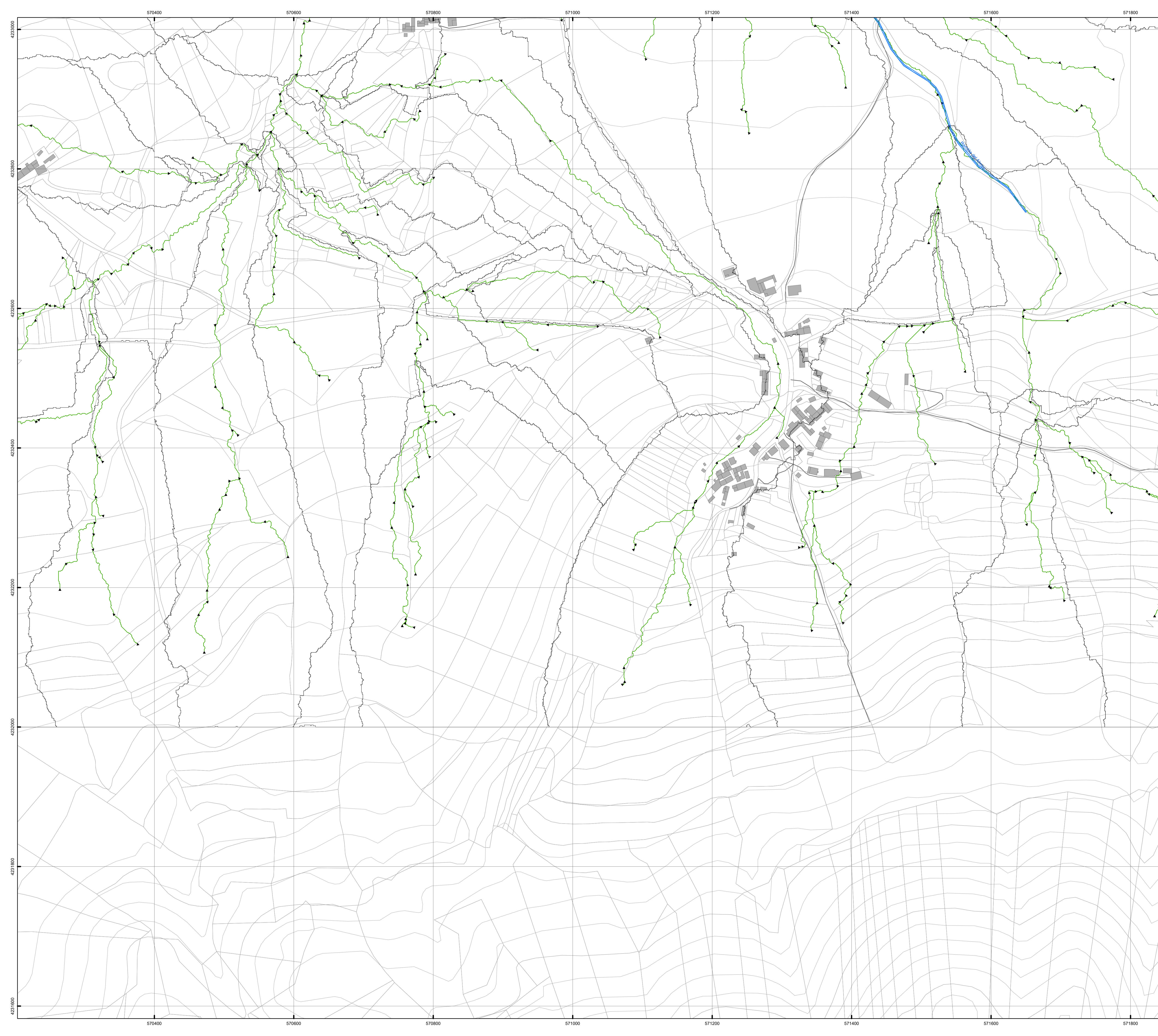
0 0.025 0.05 0.1 0.15 0.2 km

Sistema de coordenadas: ETRS 1989 UTM Zone 30N Transversal Mercator

Promotor: Ayuntamiento de Letur Dirección Técnica (redactores):

Equipo redactor: Magdalena Barreles, Javier Ruiz, Rubén Fernández, Álvaro Andura

Ingeniero de C.C.P. Dº Arquitecto Arquitecto



LEYENDA

AFECCIONES HIDROLÓGICAS

- Zona Inundable con prob. baja o excepcional. T=500 años (SNCZI)
- Zona Inundable con prob. media u ocasional. T=100 años (SNCZI)
- DOMINIO PÚBLICO HIDRÁULICO

RED DE DRENAJE SUPERFICIAL

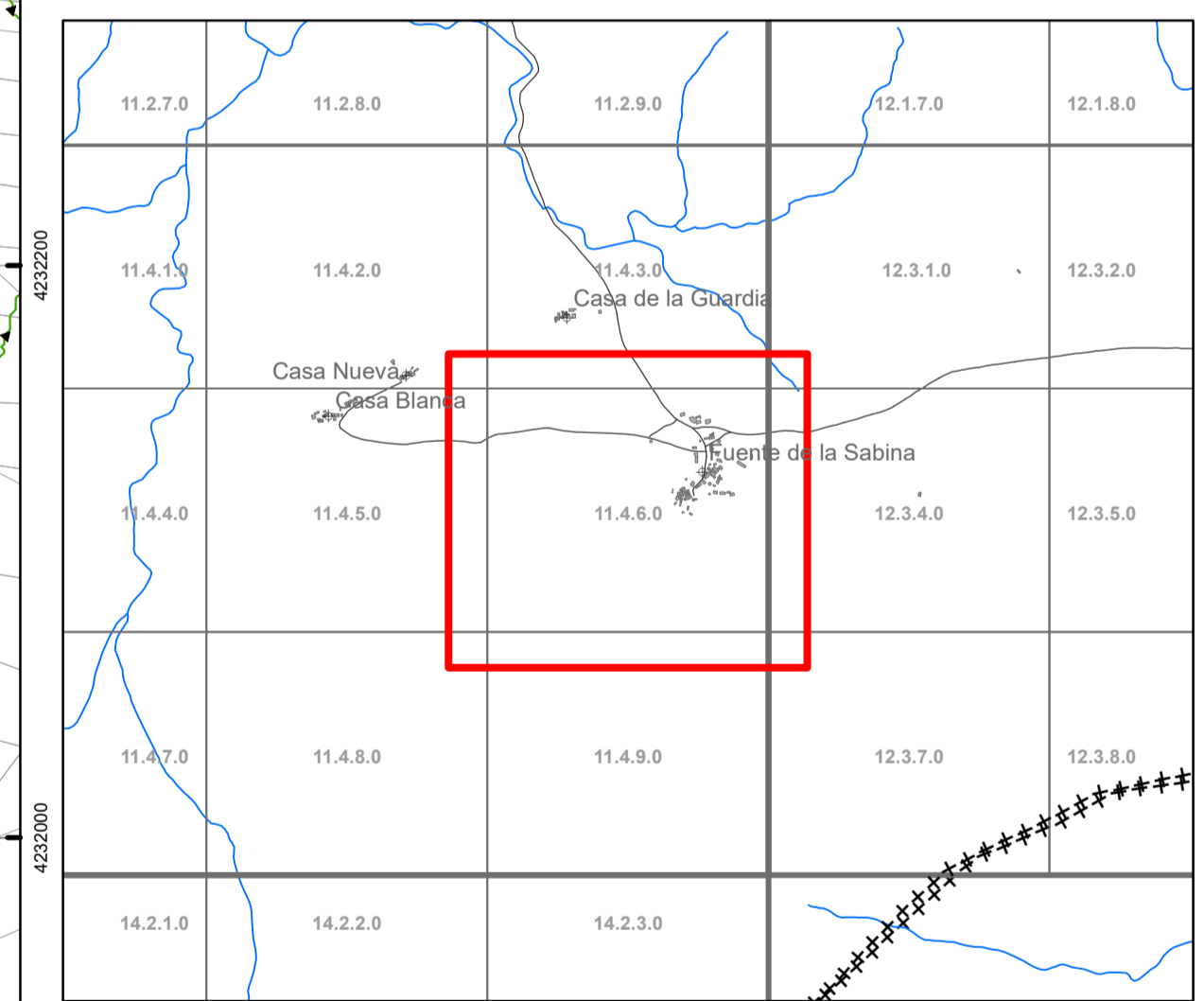
- Red de Drenaje
- Cuencas hidrográficas

RÍOS y ARROYOS

- Río Segura
- Ríos de 25 a 40 km
- Ríos de menos de 25 km
- Cauces artificiales

OTROS LÍMITES

- Límite del Suelo Urbano



PLAN DE ORDENACIÓN MUNICIPAL DE LETUR (ALBACETE)
DOCUMENTO TÉCNICO

Red de Drenaje

Fuente de la Sabina
I-12.6
Hoja nº 11.4.6.0

FEBRERO 2023 Escala: 1:2.000

Sistema de coordenadas: ETRS 1989 UTM Zone 30N/Transverse Mercator

Promotor: Ayuntamiento de Letur Dirección Técnica (redactores):

Equipo redactor: Omicron Arquepro Magdalena Barreales, Javier Ruiz, Rubén Fernández, Álvaro Andara

Ingeniero de C.C.P. Dº Arquitecto Arquitecto