

LEYENDA

LÍMITES ADMINISTRATIVOS

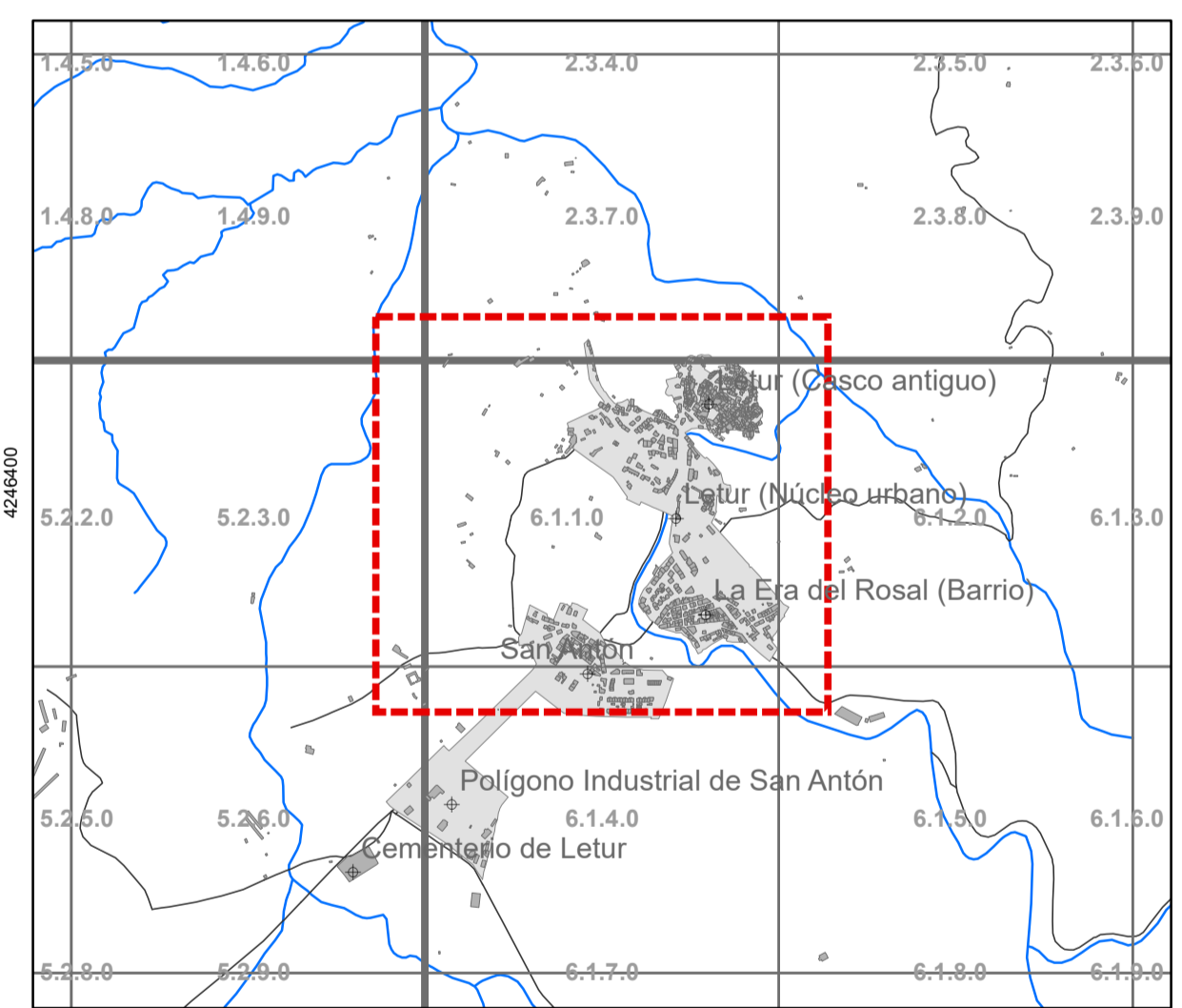
- ++++ LÍMITE COMUNIDAD AUTÓNOMA
- +-+- LÍMITE PROVINCIAL
- +--+ LÍMITE MUNICIPAL

ESTADO DE LA RED VIARIA

- Bueno
- Regular
- Malo
- Sin pavimentar

ESPACIOS LIBRES

- Espacios Libres



PLAN DE ORDENACIÓN MUNICIPAL DE LETUR (ALBACETE)
DOCUMENTO TÉCNICO

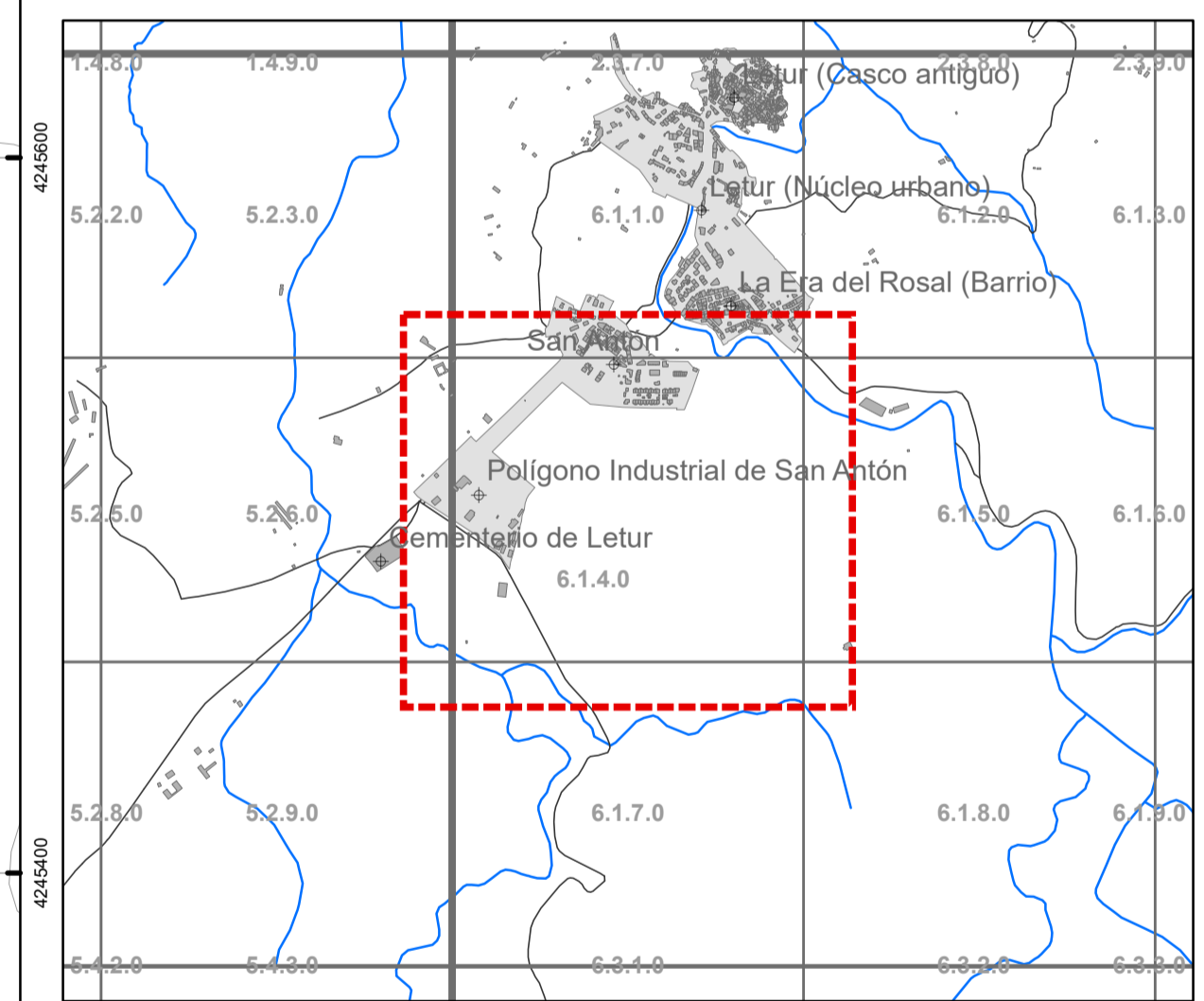
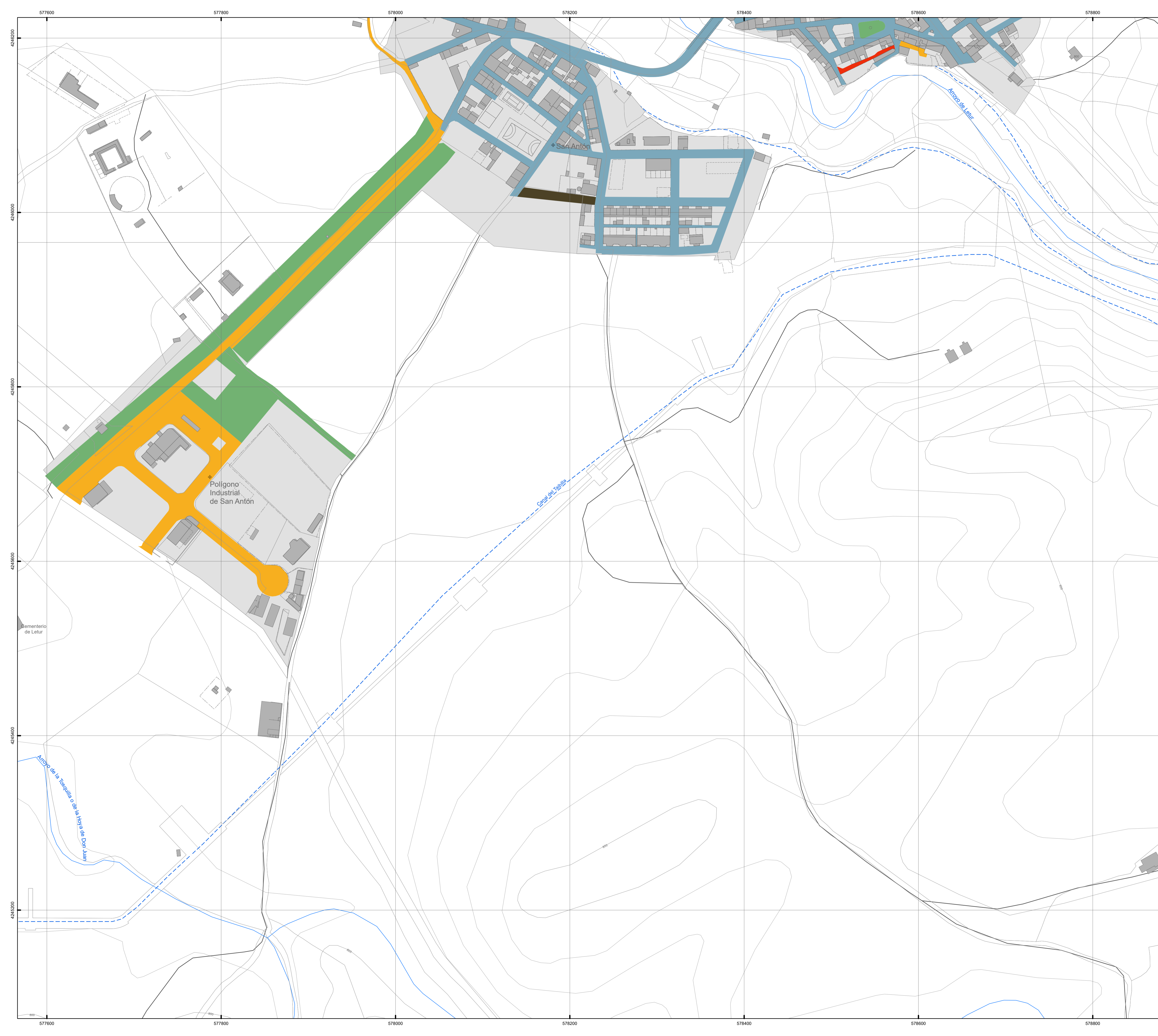
Estado actual del municipio Red Viaria y Espacios Libres Letur

I-07.1
Hoja nº 6.1.1.0

FEBRERO 2023 Escala: 1:2,000

Sistema de coordenadas: ETRS 1989 UTM Zone 30N Transverse Mercator

Promotor: Ayuntamiento de Letur
Equipo redactor: Omicron Ingeniería
Dirección Técnica (redactores): Magdalena Barreales, Javier Ruiz, Rubén Fernández, Álvaro Andara



PLAN DE ORDENACIÓN MUNICIPAL DE LETUR (ALBACETE)
DOCUMENTO TÉCNICO

Estado actual del municipio Red Viaria y Espacios Libres P.I. San Antón

I-07.2

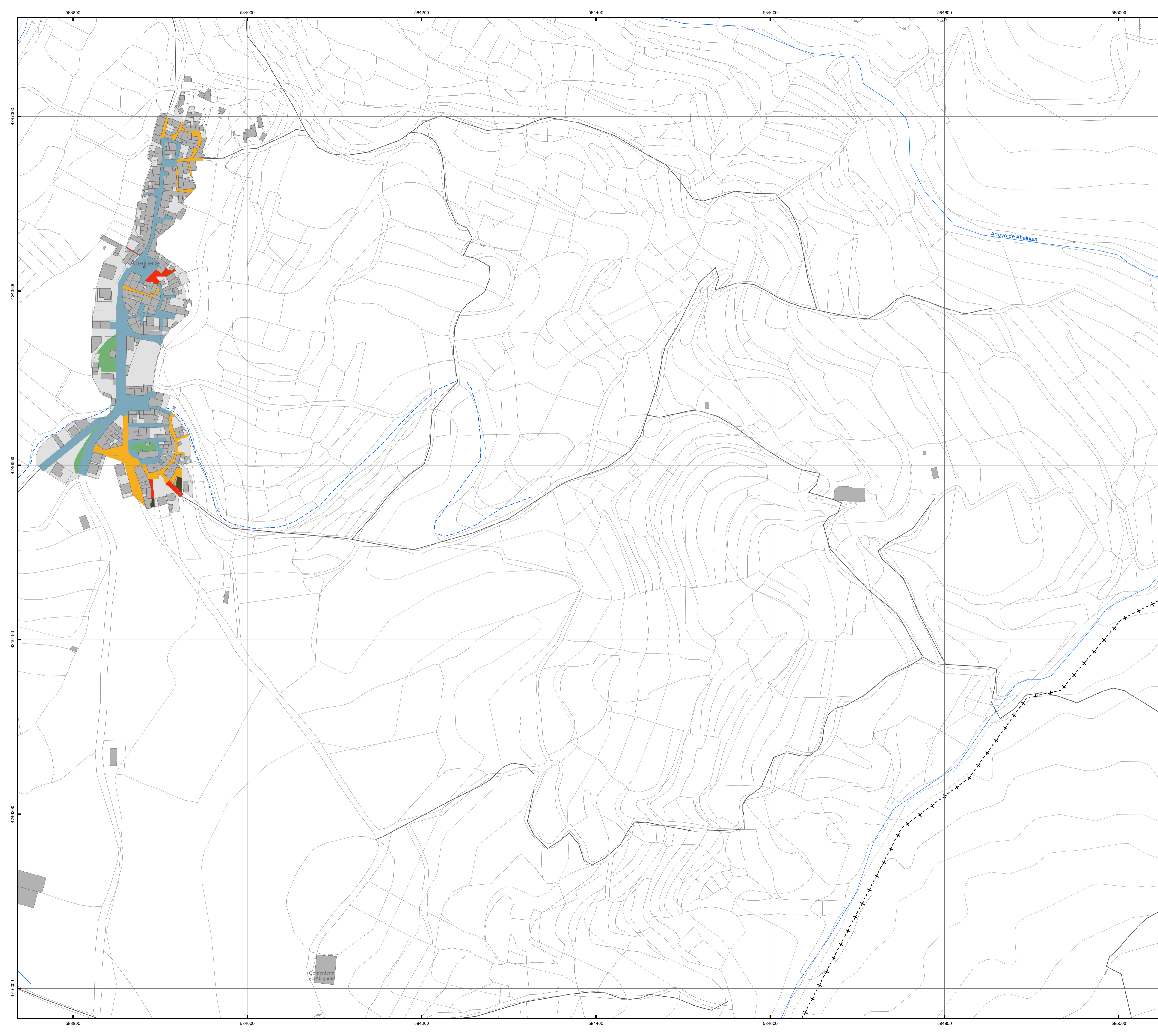
Hoja nº 6.1.4.0

FEBRERO 2023 Escala: 1:2.000

Sistema de coordenadas: ETRS 1989 UTM Zone 30N Transverse Mercator

Promotor: Ayuntamiento de Letur Equipo redactor: omicron Dirección Técnica (redactores):

Magdalena Barreales Ingeniero de C.C.P. Dr. Arquitecto Rubén Fernández Alvaro Arquitecto



LEYENDA

LÍMITES ADMINISTRATIVOS

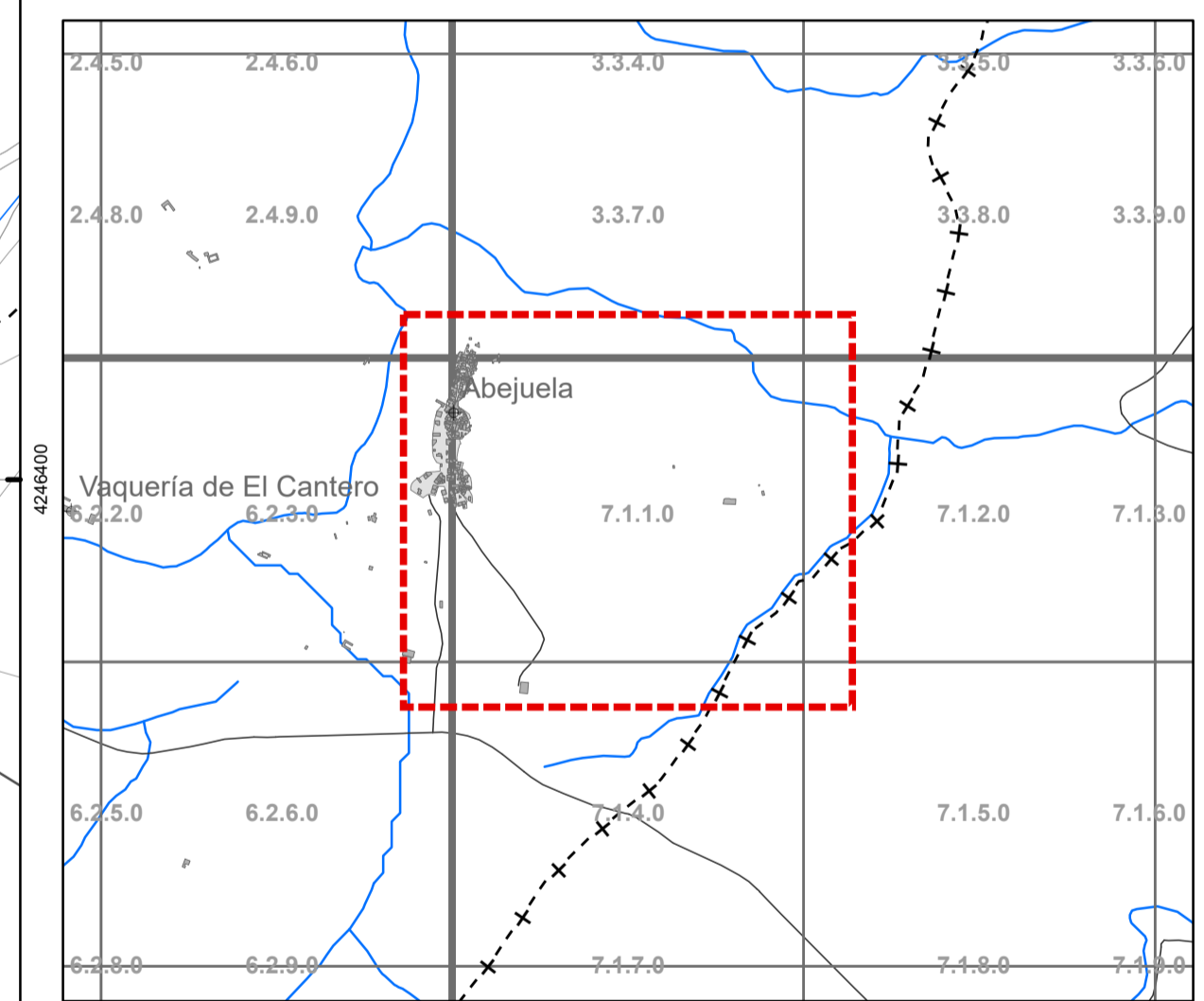
- +++++ LÍMITE COMUNIDAD AUTÓNOMA
- ++ +-+ LÍMITE PROVINCIAL
- + - - - LÍMITE MUNICIPAL

ESTADO DE LA RED VIARIA

- Buena
- Regular
- Mala
- Sin pavimentar

ESPACIOS LIBRES

- Espacios Libres



PLAN DE ORDENACIÓN MUNICIPAL DE LETUR (ALBACETE)
DOCUMENTO TÉCNICO

Estado actual del municipio Red Viaria y Espacios Libres Abejuela Este

I-07.3

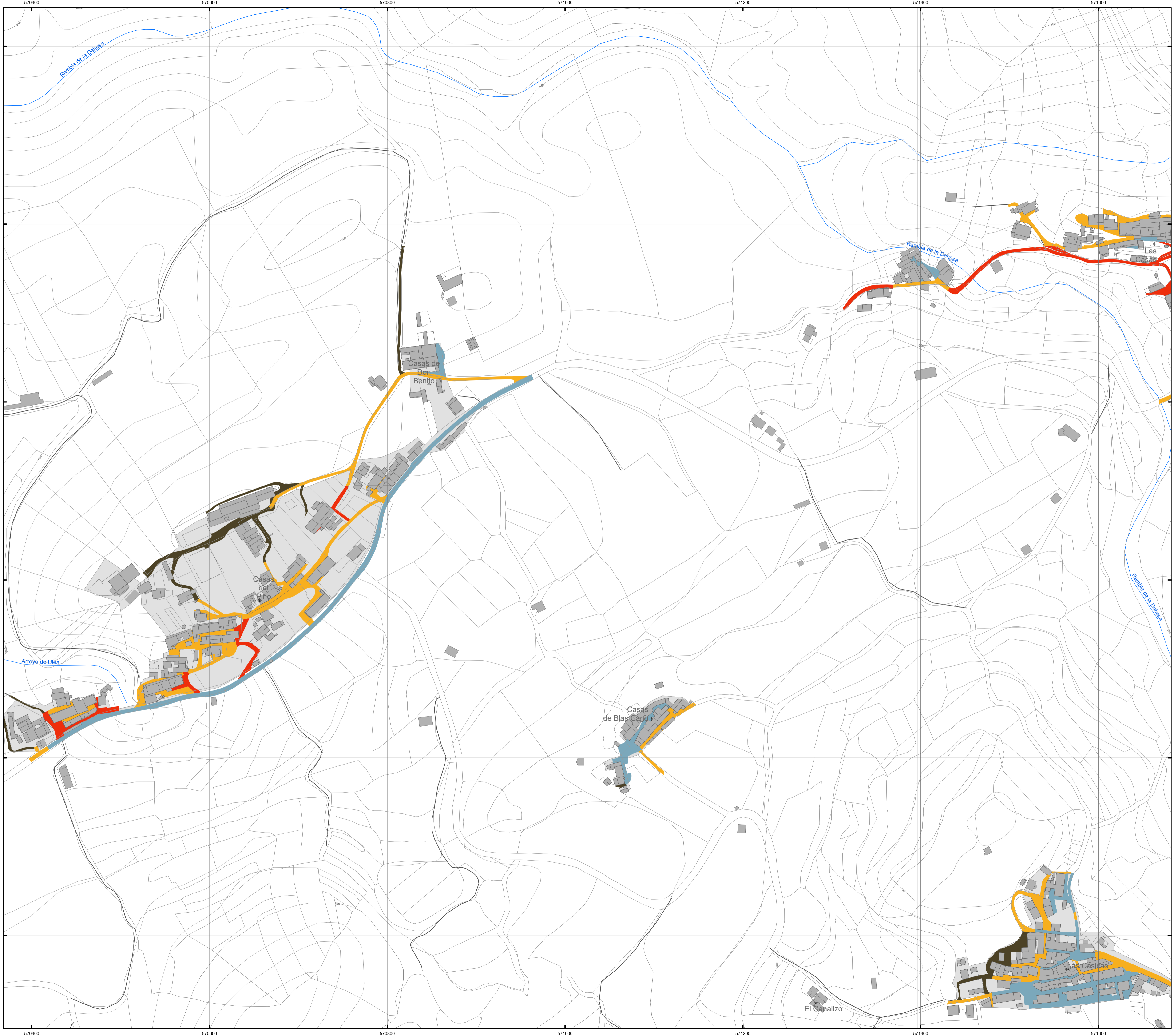
Hoja nº 7.1.1.0

FEBRERO 2023 Escala: 1:2.000

0 0.02 0.04 0.08 0.12 0.16 0.2 Km
Sistema de coordenadas: ETRS 1989 UTM Zone 30N/Transverse Mercator

Promotor: Ayuntamiento de Letur Equipo redactor: omicron ingeniería Dirección Técnica (redactores):

Magdalena Barreales Ingeniero de C.C.P. Javier Ruiz Dr. Arquitecto Rubén Fernández Alvaro Arduro Arquitecto



LEYENDA

LÍMITES ADMINISTRATIVOS

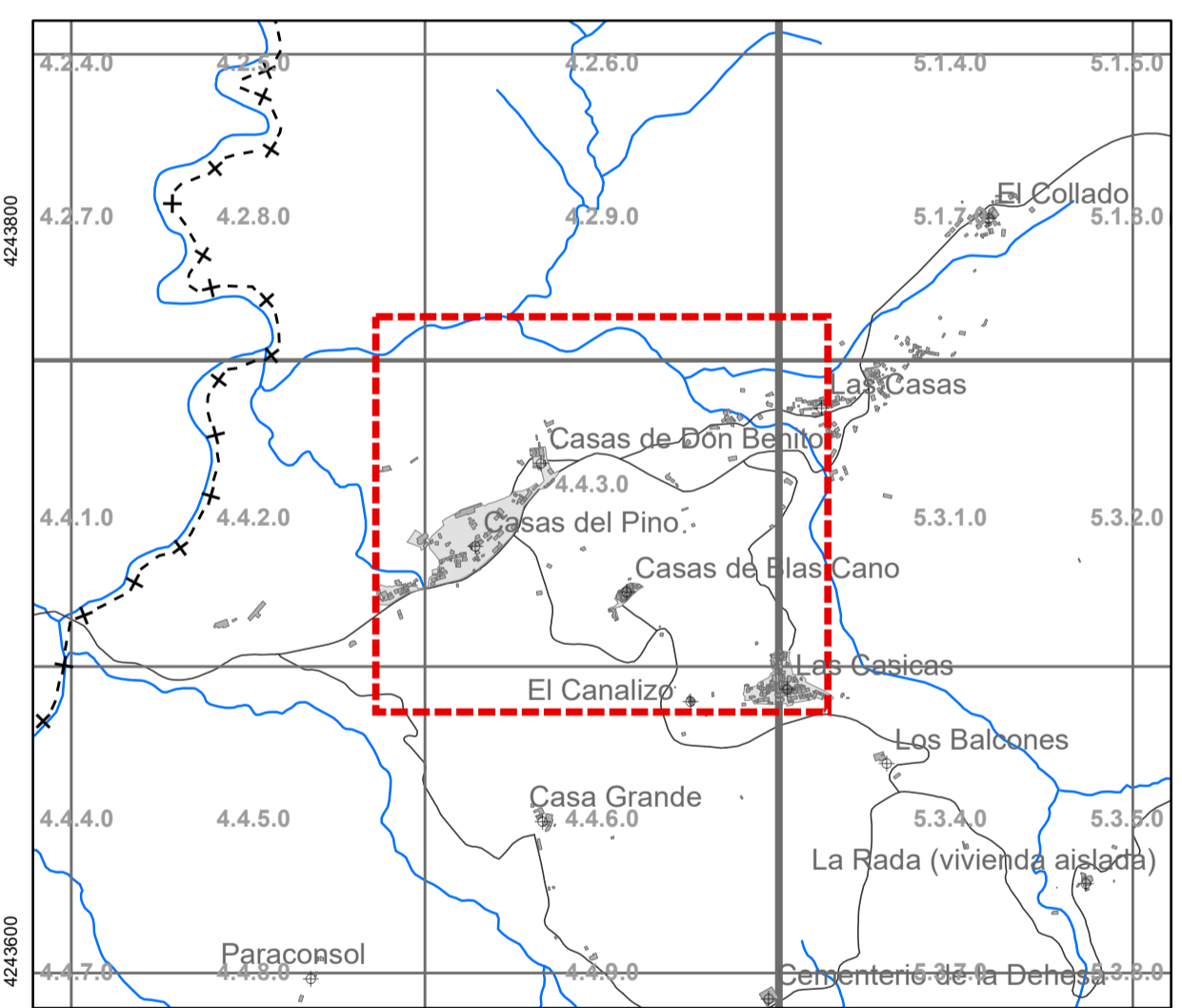
- +++++ LÍMITE COMUNIDAD AUTÓNOMA
- +-+-+ LÍMITE PROVINCIAL
- +---+ LÍMITE MUNICIPAL

ESTADO DE LA RED VIARIA

- Buena
- Regular
- Mala
- Sin pavimentar

ESPACIOS LIBRES

- Espacios Libres



PLAN DE ORDENACIÓN MUNICIPAL DE LETUR (ALBACETE)
DOCUMENTO TÉCNICO

Estado actual del municipio Red Viaria y Espacios Libres Casas del Pino

I-07.4

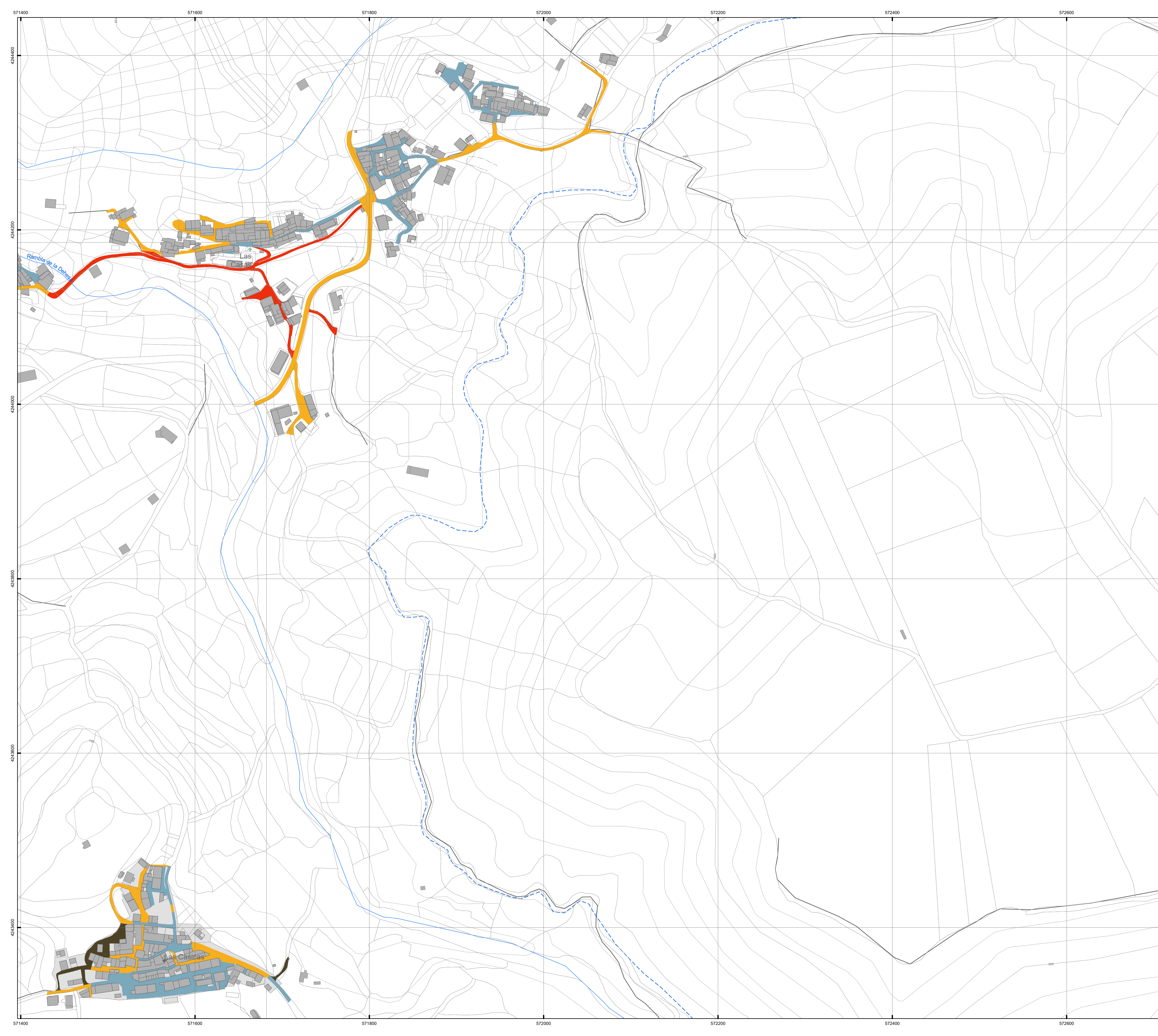
Hoja nº 4.4.3.0

FEBRERO 2023 Escala: 1:2.000

Sistema de coordenadas: ETRS 1989 UTM Zone 30N Transverse Mercator

Promotor: Ayuntamiento de Letur Equipo redactor: Dirección Técnica (redactores):

Omicron Arneiro Magdalena Barreales, Javier Ruiz, Rubén Fernández, Álvaro Andara
 Ingeniero de C.C.P. Dº Arquitecto Arquitecto



LEYENDA

LÍMITES ADMINISTRATIVOS

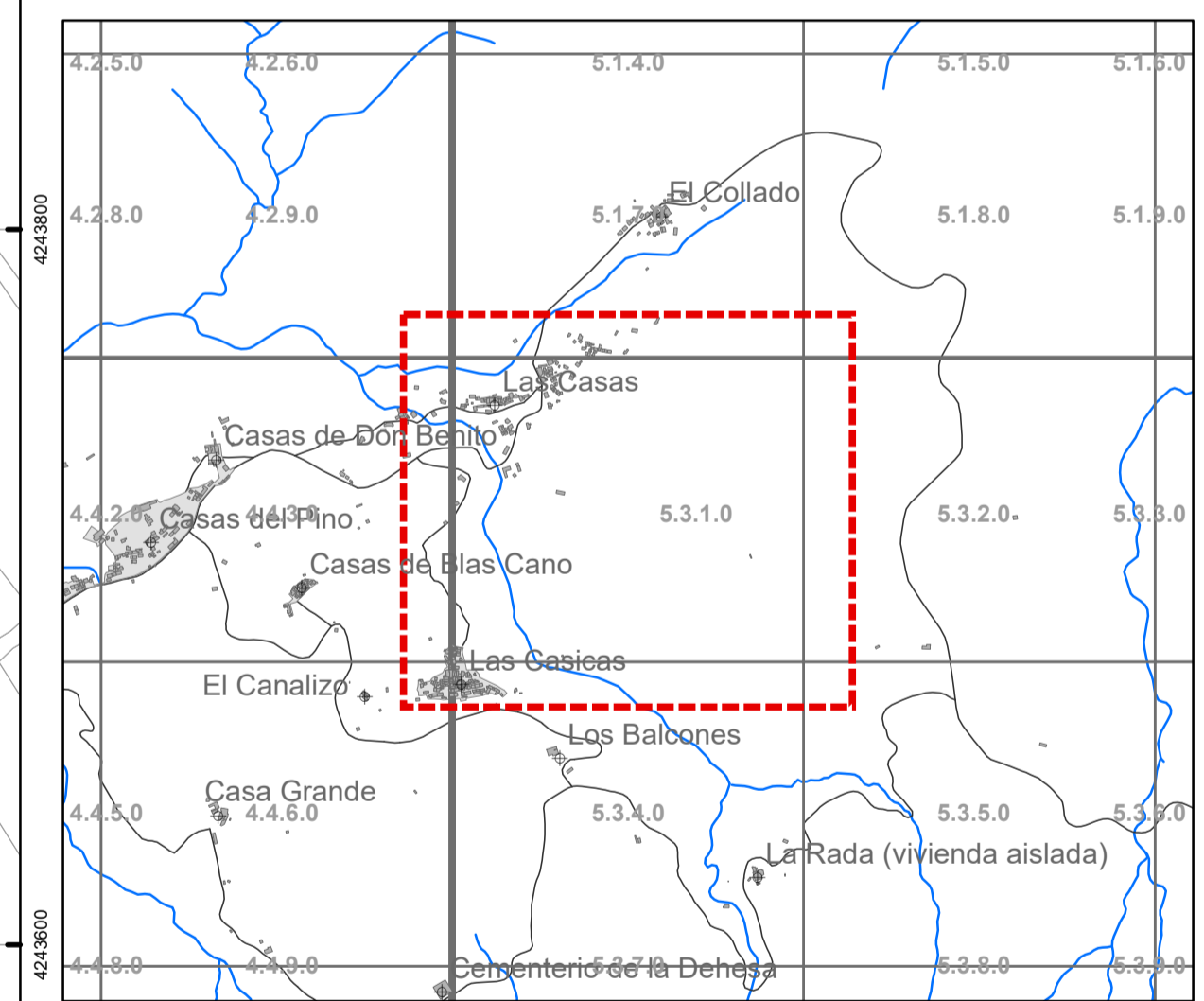
- ++++ LÍMITE COMUNIDAD AUTÓNOMA
- +-+- LÍMITE PROVINCIAL
- +--+ LÍMITE MUNICIPAL

ESTADO DE LA RED VIARIA

- Buena
- Regular
- Mala
- Sin pavimentar

ESPACIOS LIBRES

- Espacios Libres



PLAN DE ORDENACIÓN MUNICIPAL DE LETUR (ALBACETE)
DOCUMENTO TÉCNICO

Estado actual del municipio Red Vial y Espacios Libres Las Casas, Las Casicas

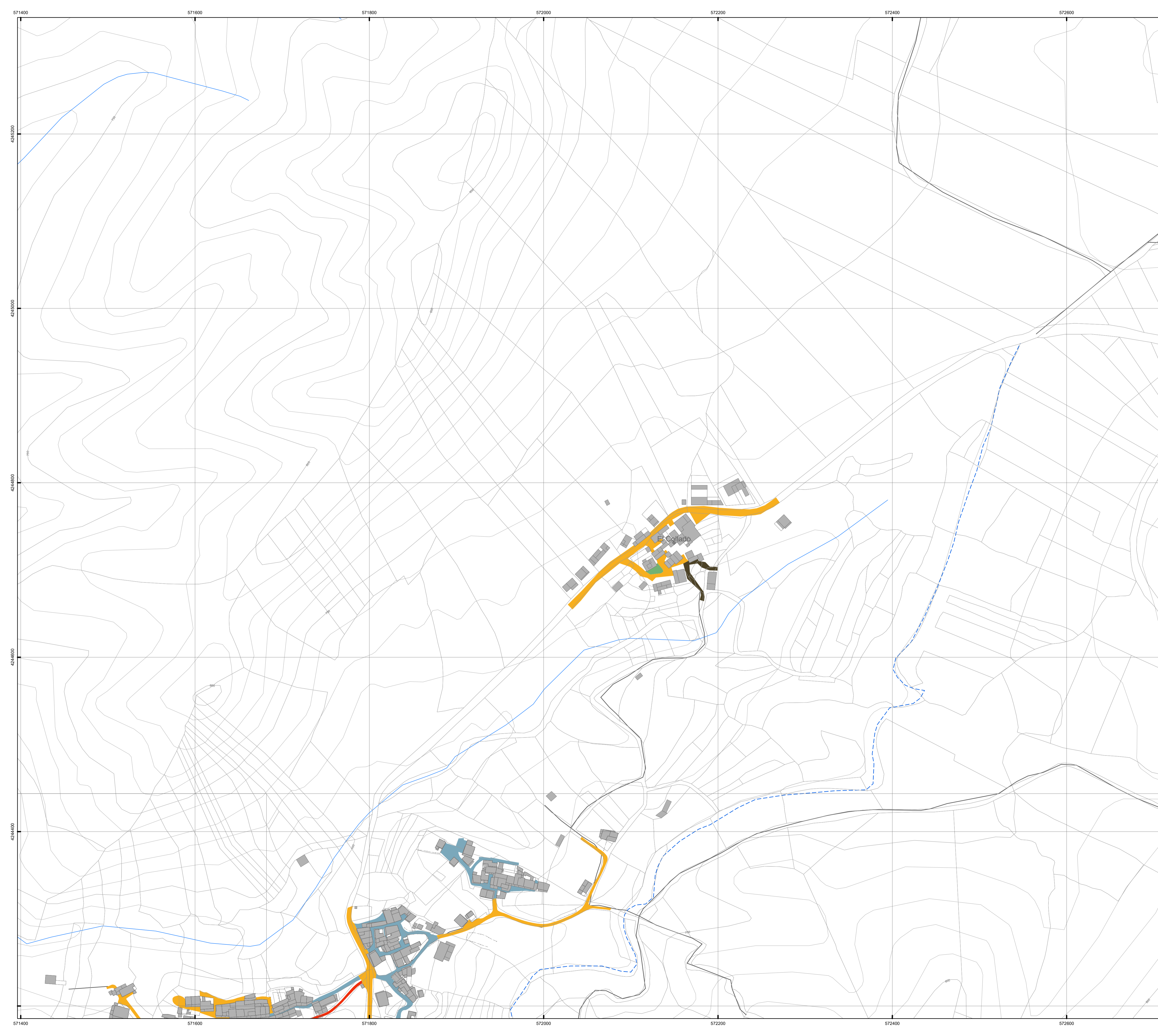
I-07.5

Hoja nº 5.3.1.0

FEBRERO 2023 Escala: 1:2.000

0 0.02 0.04 0.08 0.12 0.16 0.2 Km
Sistema de coordenadas: ETRS 1989 UTM Zone 30N Transverso Mercator

Promotor: Ayuntamiento de Letur
Equipo redactor: Omicron Arneiro, Magdalena Barreal, Javier Ruiz
Dirección Técnica (redactores): Rubén Fernández Aylar, Andrea Arquitecto



LEYENDA

LÍMITES ADMINISTRATIVOS

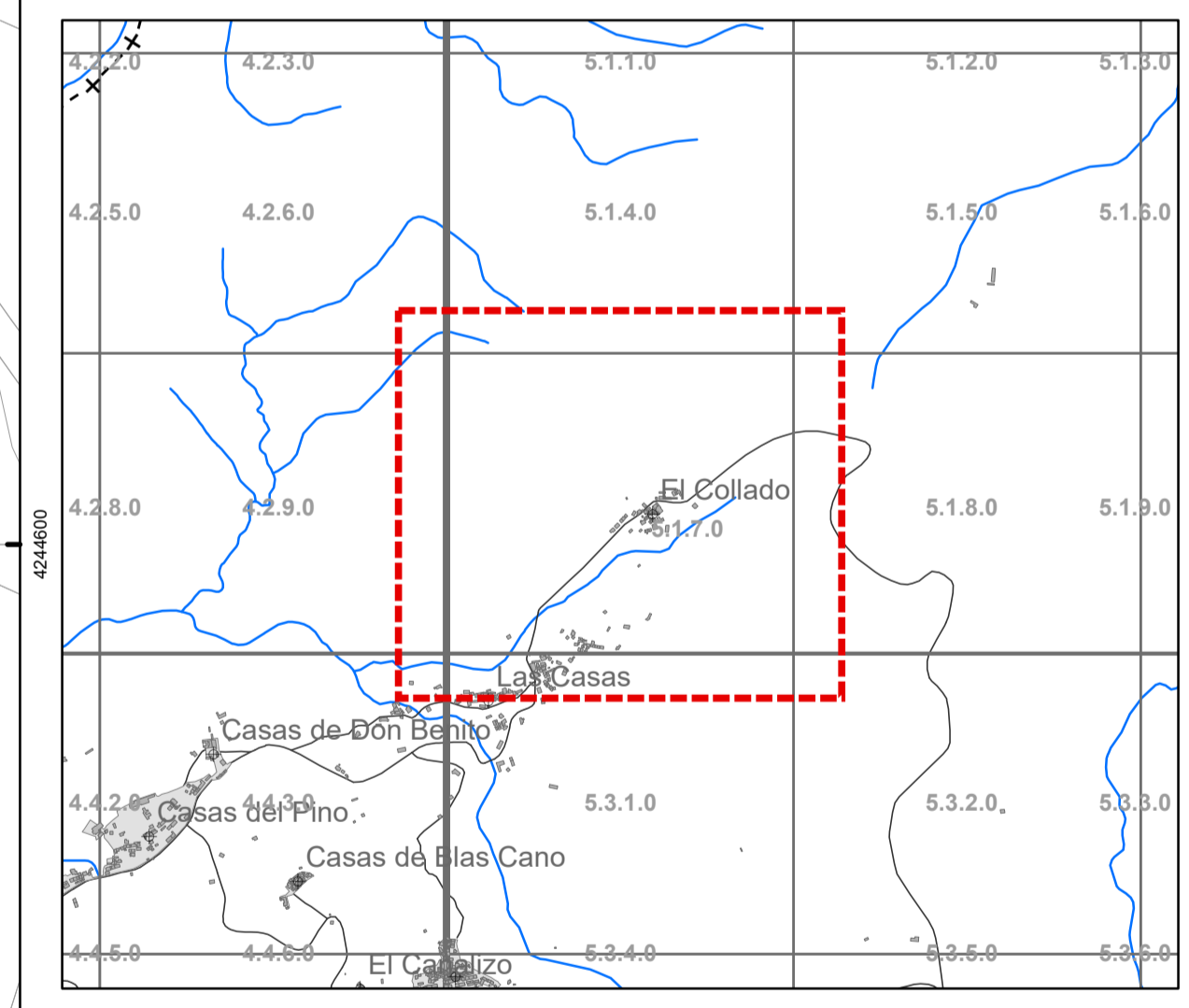
- +++++ LÍMITE COMUNIDAD AUTÓNOMA
- +-+-+ LÍMITE PROVINCIAL
- +--+ LÍMITE MUNICIPAL

ESTADO DE LA RED VIARIA

- Buena
- Regular
- Mala
- Sin pavimentar

ESPACIOS LIBRES

- Espacios Libres



PLAN DE ORDENACIÓN MUNICIPAL DE LETUR (ALBACETE)
DOCUMENTO TÉCNICO

Estado actual del municipio Red Viaria y Espacios Libres El Collado

I-07.6

Hoja nº 5.1.7.0

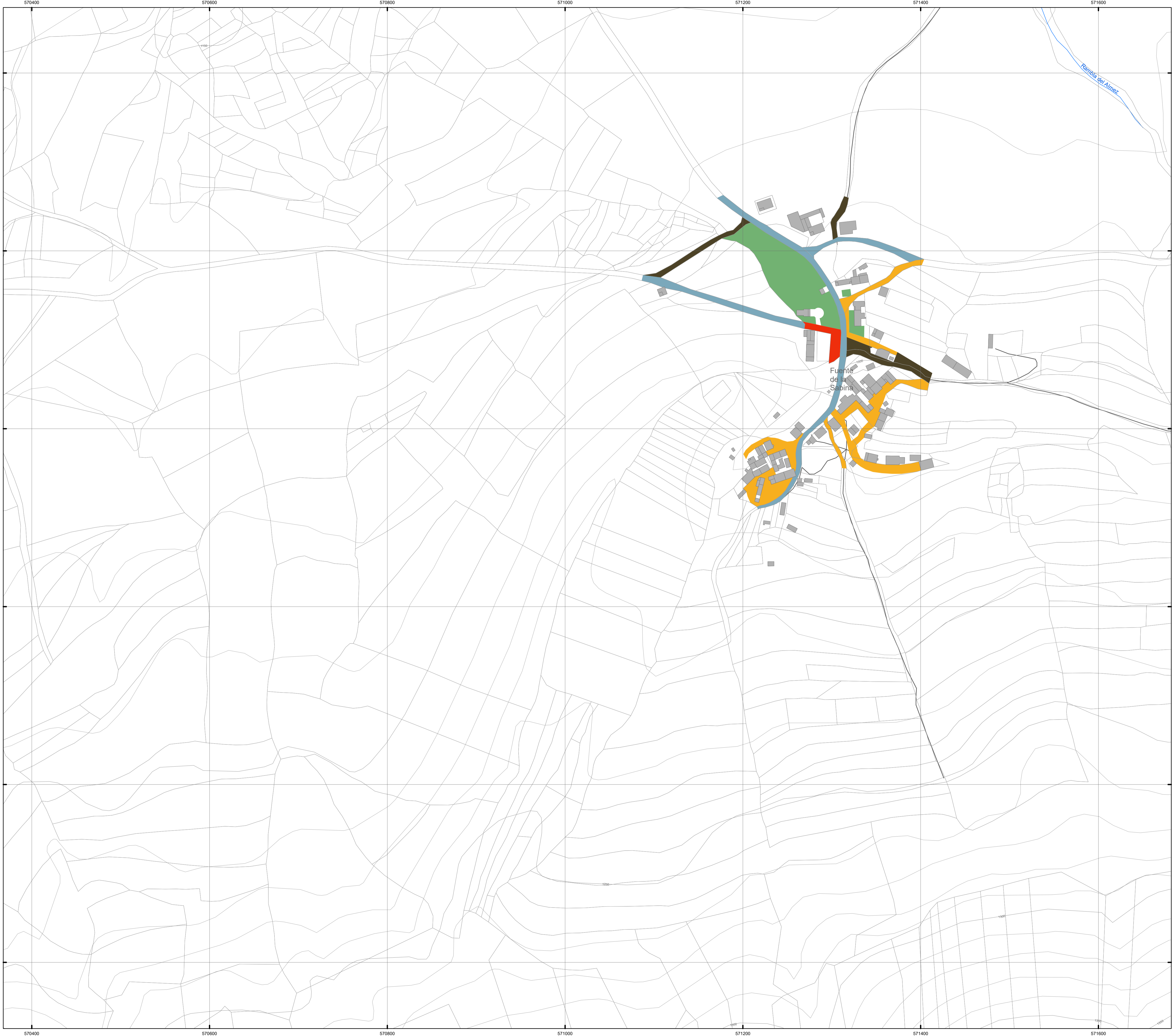
FEBRERO 2023 Escala: 1:2.000

Sistema de coordenadas: ETRS 1989 UTM Zone 30N Transverse Mercator

Promotor: Ayuntamiento de Letur Dirección Técnica (redactores):

Equipo redactor: omicon Magdalena Barreal, Javier Ruiz, Rubén Fernández Añoro

Ingeniero de C.C.P. Dr. Arquitecto Arquitecto



LEYENDA

LÍMITES ADMINISTRATIVOS

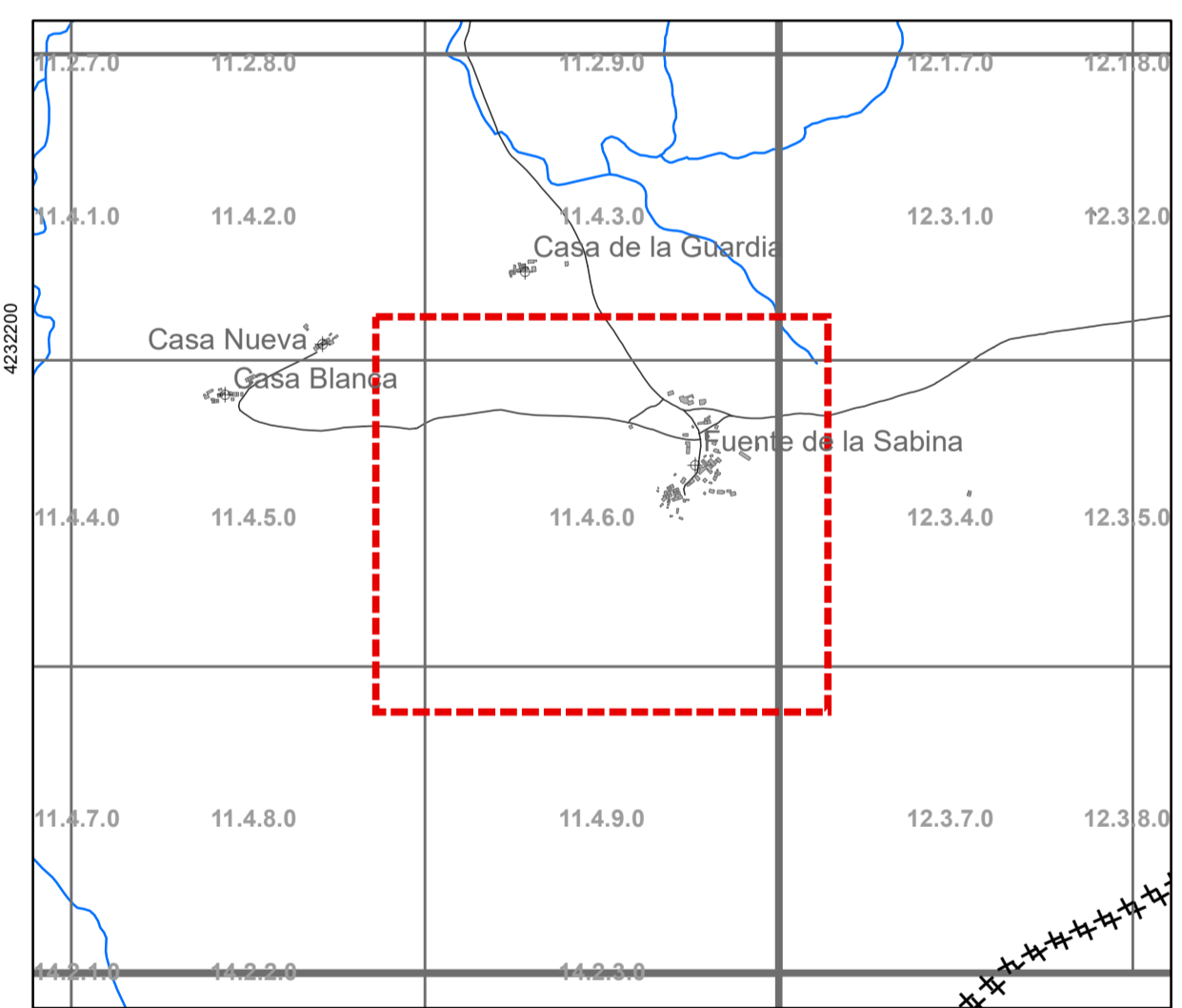
- ++++ LÍMITE COMUNIDAD AUTÓNOMA
- +-+- LÍMITE PROVINCIAL
- +--+ LÍMITE MUNICIPAL

ESTADO DE LA RED VIARIA

- Buena
- Regular
- Mala
- Sin pavimentar

ESPACIOS LIBRES

- Espacios Libres



PLAN DE ORDENACIÓN MUNICIPAL DE LETUR (ALBACETE)
DOCUMENTO TÉCNICO

Estado actual del municipio Red Viaria y Espacios Libres Fuente de la Sabina

I-07.7
Hoja nº 11.4.6.0

FEBRERO 2023 Escala: 1:2.000

Sistema de coordenadas: ETRS 1989 UTM Zone 30N Transverse Mercator

Promotor: Ayuntamiento de Letur Dirección Técnica (redactores):

Equipo redactor: Omicron Arquepro Magdalena Barreales, Javier Ruiz, Rubén Fernández Añoro

Ingeniero de C.C.P. Dº Arquitecto Arquitecto