

LEYENDA

LÍMITES ADMINISTRATIVOS

- +++++ LÍMITE COMUNIDAD AUTÓNOMA
- - - - - LÍMITE PROVINCIAL
- + - - - - LÍMITE MUNICIPAL

AFECCIONES MEDIOAMBIENTALES

ZEC	MONTES U. PÚBLICA
ZEPA	DOMINIO PÚBLICO HIDRÁULICO
ENP en trámite	ZONA DE SERVIDUMBRE 5m
AC ÁGUILA PERDICERA	ZONA DE POLICÍA 100m

AFECCIONES CULTURALES

ÁMBITOS DE PROTECCIÓN	BIENES INMUEBLES
ÁMBITOS DE PREVENCIÓN	BIENES ETNOGRÁFICOS
VÍAS Y CAMINOS HISTÓRICOS	BIENES INDUSTRIALES

AFECCIONES DE INFRAESTRUCTURAS

RED DE CARRETERAS

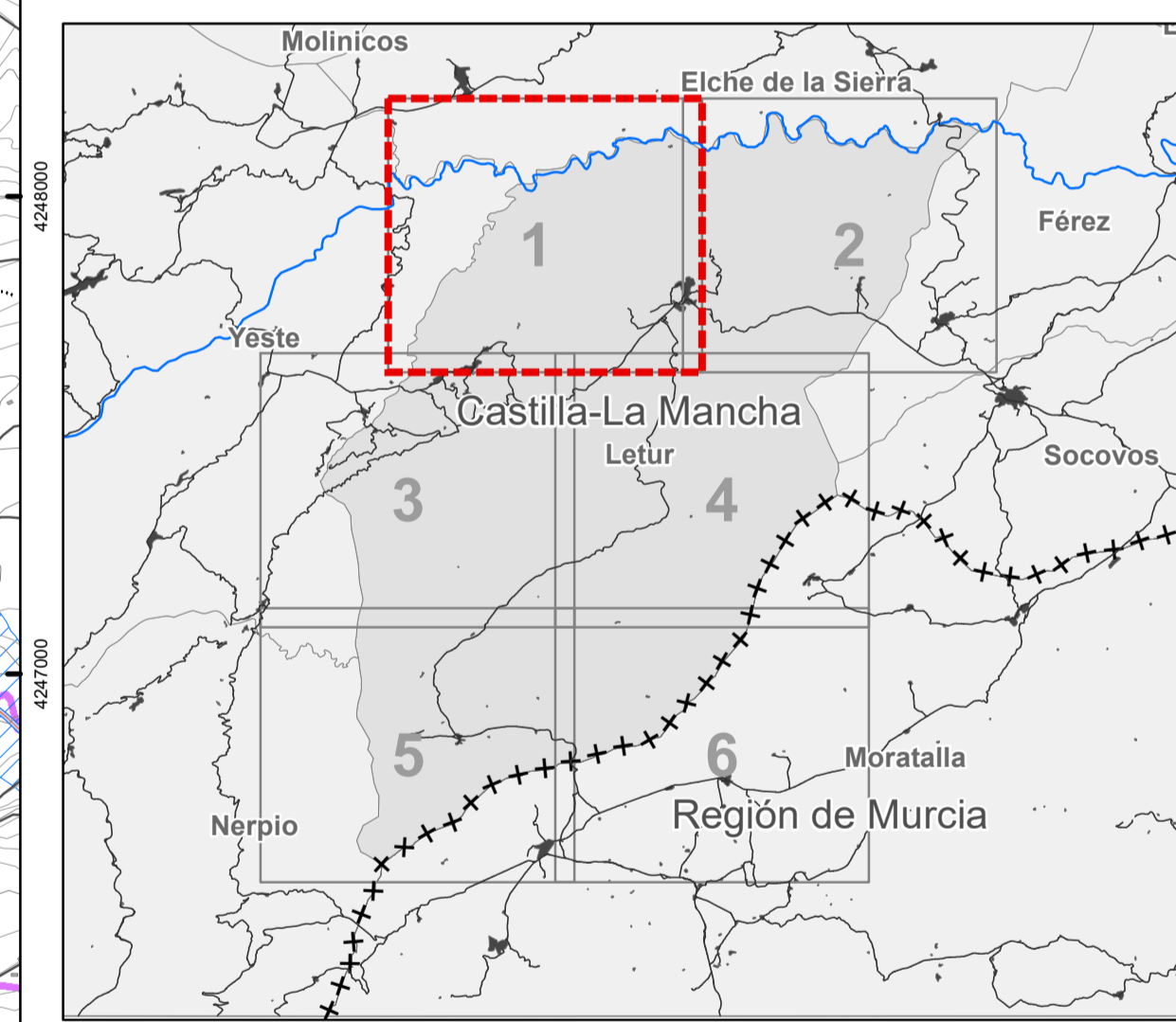
CTRA AUTONÓMICA COM.	ZONA DE DOMINIO PÚBLICO
CTRA PROVINCIAL DIPU	ZONA DE SERVIDUMBRE
	LÍMITE EDIFICACIÓN
	ZONA DE PROTECCIÓN

RESTO DE INFRAESTRUCTURAS

CANAL ALTO DEL TAIBILLA	L. ELÉCTRICA ALTA TENSIÓN
EDAR	POLÍGONO AGRO-GANADERO
ETAP	Delimitación PE - P. Agro Ganadero

ZONAS INUNDABLES

- ZI CON PROB. MEDIA U OCASIONAL. T=100 años (SNCZI)
- ZI CON PROB. BAJA O EXCEPCIONAL. T=500 años (SNCZI)



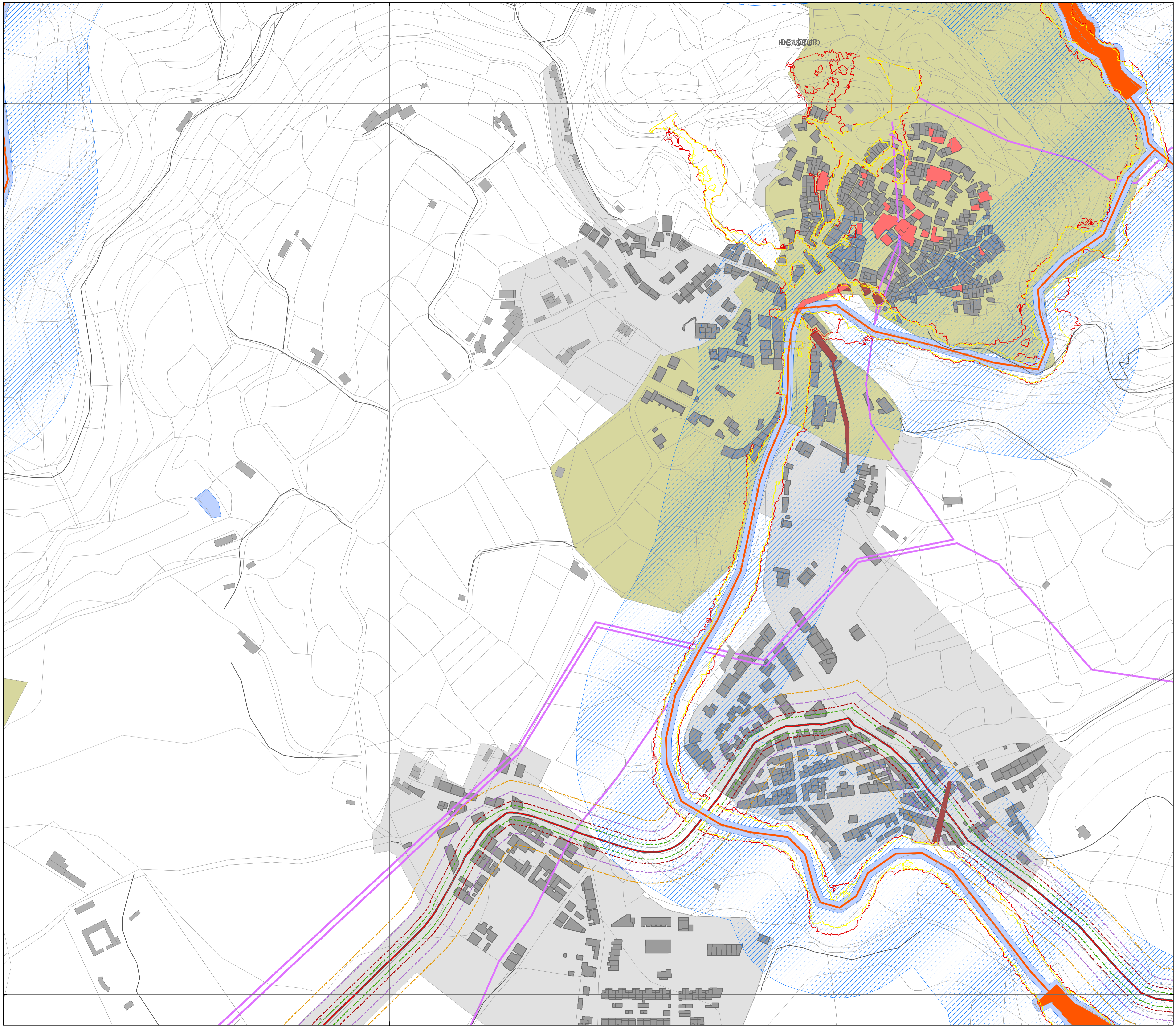
PLAN DE ORDENACIÓN SIERRA MUNICIPAL DE LETUR (ALBACETE)
DOCUMENTO TÉCNICO

Estado actual del municipio
Afecciones
Letur, La Muela
I-04.1.1
Hoja nº 15.000_1

FEBRERO 2023 Escala: 1:15,000

0 125 250 500 750 1,000 1,250 1,500 m
Sistema de coordenadas: ETRS 1989 UTM Zone 30N Transverse Mercator

Promotor: Ayuntamiento de Letur
Equipo redactor: Omicron Arneiro
Dirección Técnica (redactores): Magdalena Barreales, Javier Ruiz, Rubén Fernández, Álvaro Arduro
Ingeniero de C.C.P. Dº Arquitecto



LEYENDA

LÍMITES ADMINISTRATIVOS

- ++++ LÍMITE COMUNIDAD AUTÓNOMA
- +++- LÍMITE PROVINCIAL
- +--- LÍMITE MUNICIPAL

AFECCIONES MEDIOAMBIENTALES

ZEC	MONTES U. PÚBLICA
ZEPa	DOMINIO PÚBLICO HIDRÁULICO
ENP en trámite	ZONA DE SERVIDUMBRE 5m
AC ÁGUILA PERDICERA	ZONA DE POLICÍA 100m

AFECCIONES CULTURALES

ÁMBITOS DE PROTECCIÓN	BIENES INMUEBLES
ÁMBITOS DE PREVENCIÓN	BIENES ETNOGRÁFICOS
VÍAS Y CAMINOS HISTÓRICOS	BIENES INDUSTRIALES

AFECCIONES DE INFRAESTRUCTURAS

RED DE CARRETERAS

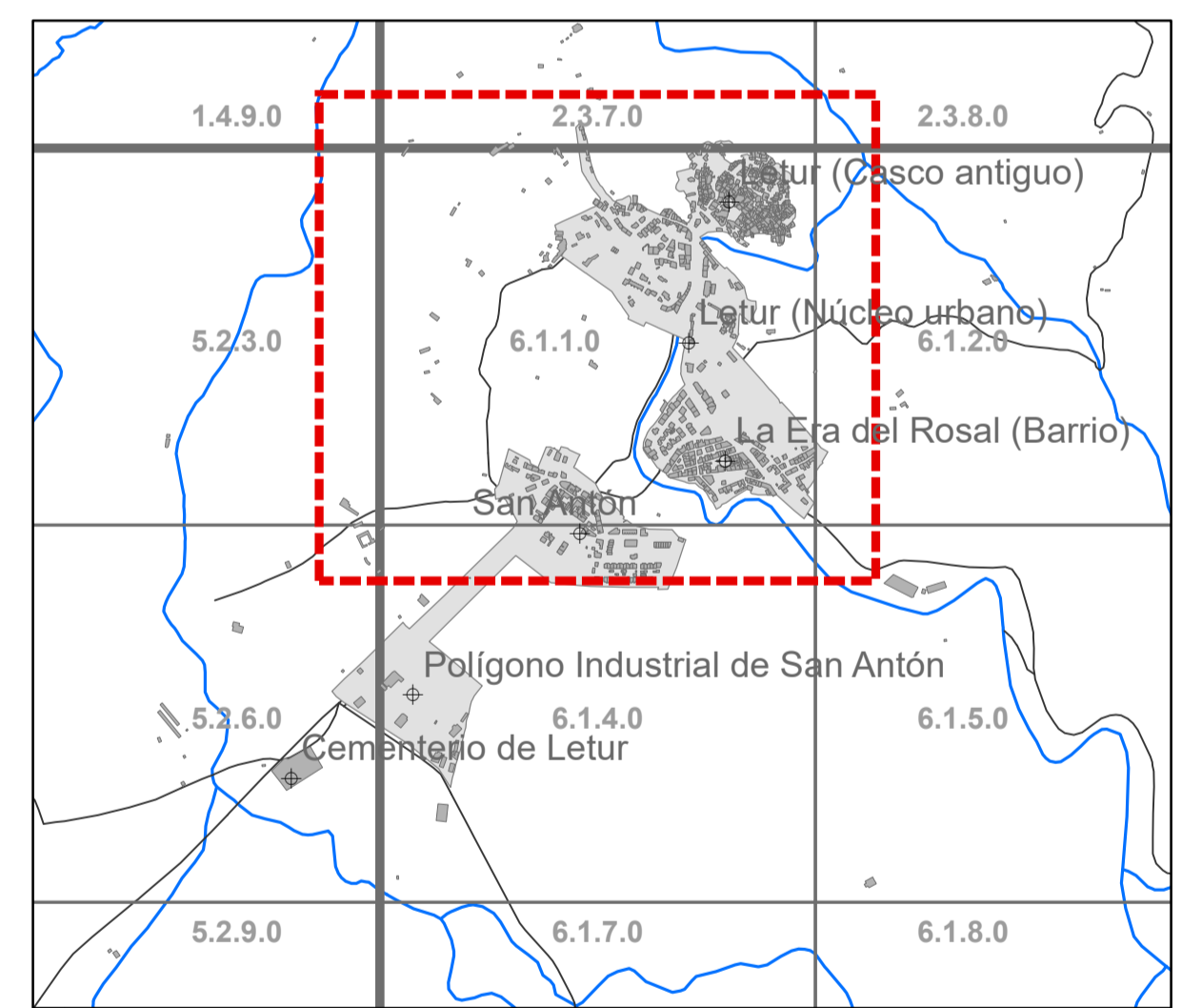
CTRA AUTONÓMICA COM.	ZONA DE DOMINIO PÚBLICO
CTRA PROVINCIAL DIPU	ZONA DE SERVIDUMBRE
	LÍMITE EDIFICACIÓN
	ZONA DE PROTECCIÓN

RESTO DE INFRAESTRUCTURAS

CANAL ALTO DEL TAIBILLA	L. ELÉCTRICA ALTA TENSIÓN
EDAR	POLÍGONO AGRO-GANADERO
ETAP	

ZONAS INUNDABLES

- ZI CON PROB. MEDIA U OCASIONAL. T=100 años (SNCZI)
- ZI CON PROB. BAJA O EXCEPCIONAL. T=500 años (SNCZI)



PLAN DE ORDENACIÓN MUNICIPAL DE LETUR (ALBACETE)
DOCUMENTO TÉCNICO

Estado actual del municipio
Afecciones Letur

I-04.2.1

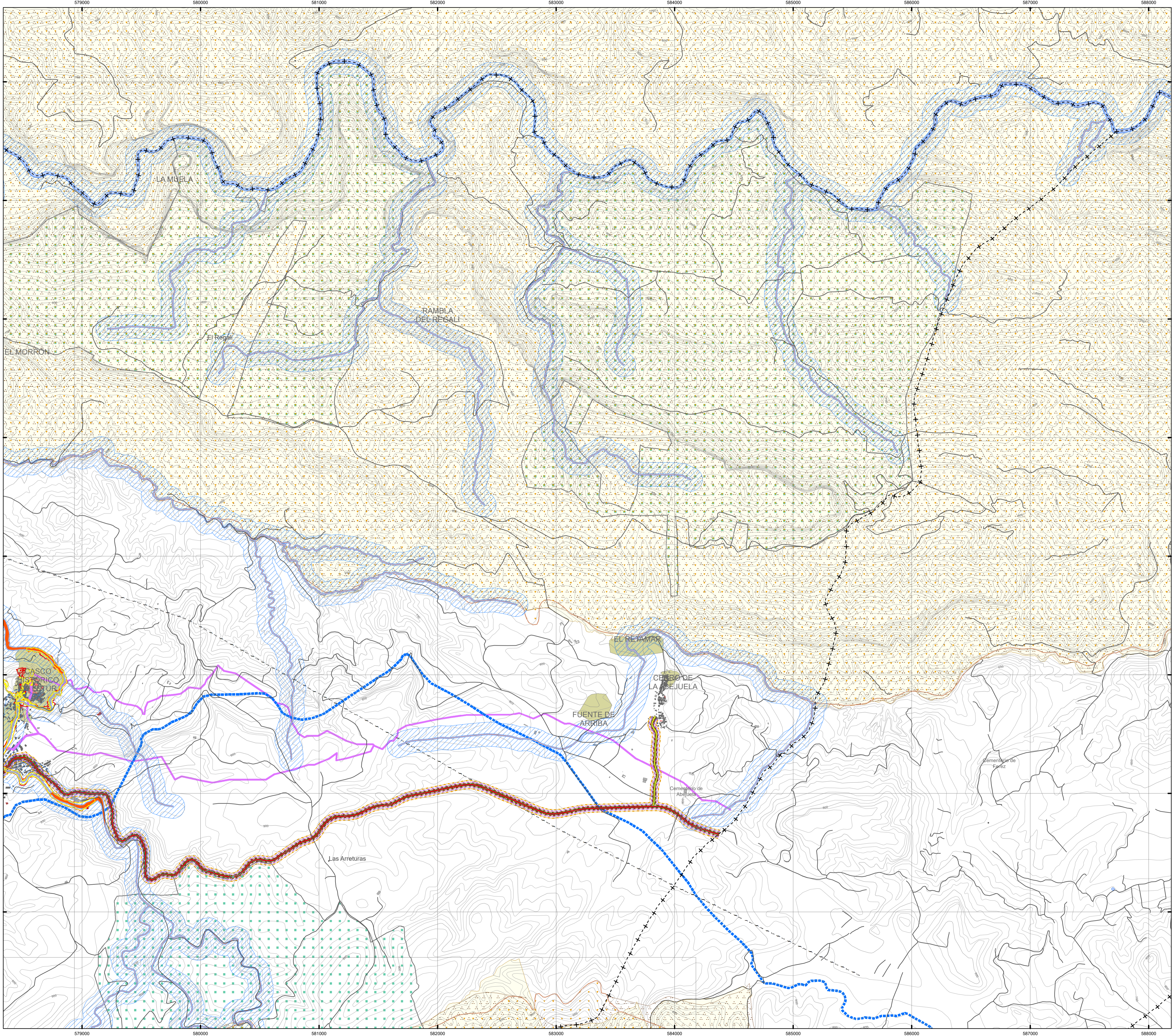
Hoja nº 6.1.1.0

FEBRERO 2023 Escala: 1:2.000

Sistema de coordenadas: ETRS 1989 UTM Zone 30N Transverse Mercator

Promotor: Ayuntamiento de Letur Equipo redactor: Dirección Técnica (redactores):

Magdalena Barreal, Ingeniero de C.C.P. Dº Arquitecto
Javier Ruiz, Dº Arquitecto
Rubén Fernández, Arquitecto
Álvaro Andara, Arquitecto



LEYENDA

LÍMITES ADMINISTRATIVOS

- ++++ LÍMITE COMUNIDAD AUTÓNOMA
- +-+- LÍMITE PROVINCIAL
- +--+ LÍMITE MUNICIPAL

AFECCIONES MEDIOAMBIENTALES

- ZEC
- ZEPA
- ENP en trámite
- AC ÁGUILA PERDICERA
- Montes U. Pública
- DOMINIO PÚBLICO HIDRÁULICO
- ZONA DE SERVIDUMBRE 5m
- ZONA DE POLICÍA 100m

AFECCIONES CULTURALES

- ÁMBITOS DE PROTECCIÓN
- ÁMBITOS DE PREVENCIÓN
- VÍAS Y CAMINOS HISTÓRICOS
- BIENES INMUEBLES
- BIENES ETNOGRÁFICOS
- BIENES INDUSTRIALES

AFECCIONES DE INFRAESTRUCTURAS

RED DE CARRETERAS

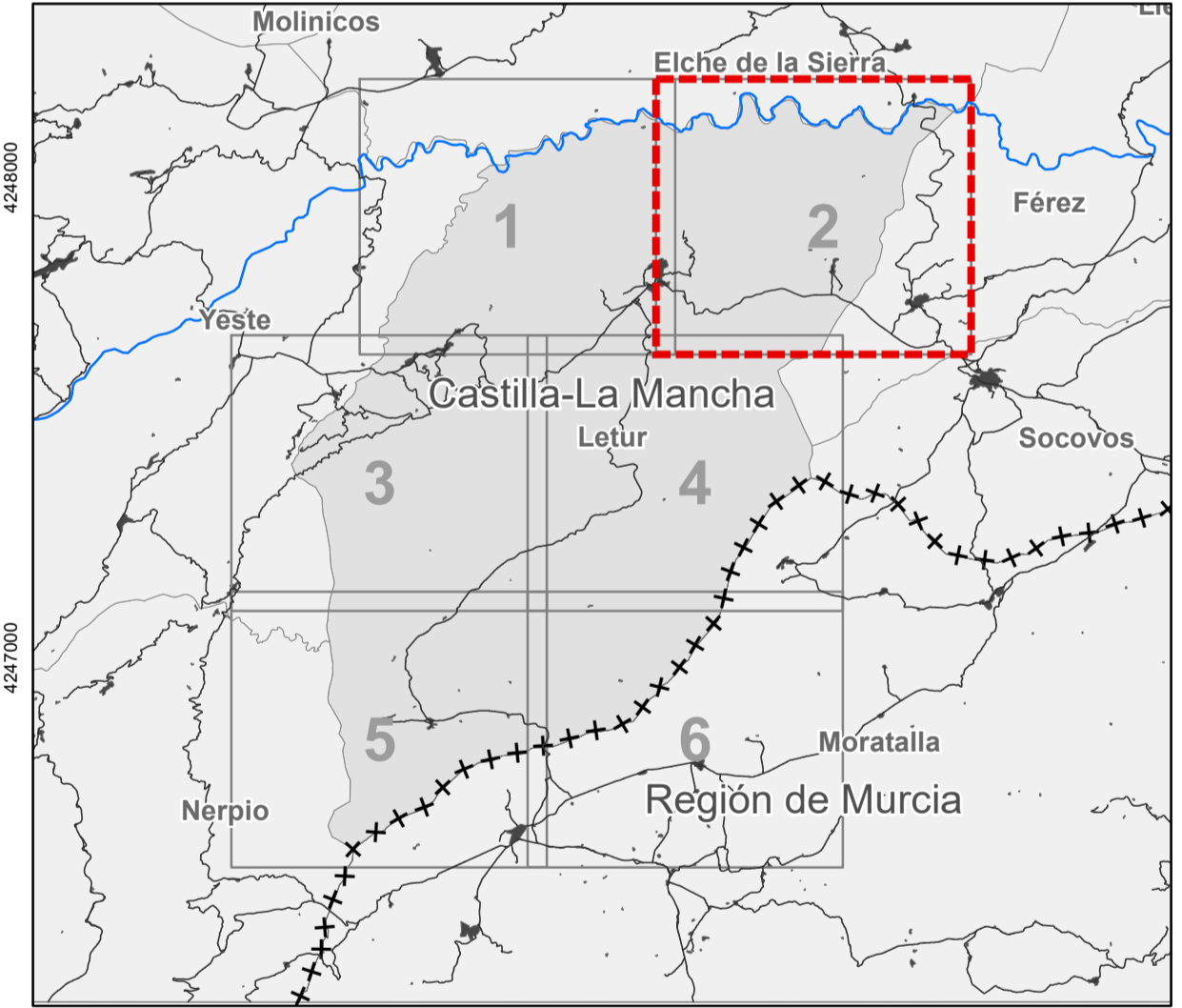
- CTRA AUTONÓMICA COM.
- CTRA PROVINCIAL DIPU
- ZONA DE DOMINIO PÚBLICO
- ZONA DE SERVIDUMBRE
- LÍMITE EDIFICACIÓN
- ZONA DE PROTECCIÓN

RESTO DE INFRAESTRUCTURAS

- CANAL ALTO DEL TAIBILLA
- EDAR
- ETAP
- L. ELECTRICA ALTA TENSION
- POLÍGONO AGRO-GANADERO
- Delimitación PE - P. Agro Ganadero

ZONAS INUNDABLES

- ZI CON PROB. MEDIA U OCASIONAL. T=100 años (SNCZI)
- ZI CON PROB. BAJA O EXCEPCIONAL. T=500 años (SNCZI)



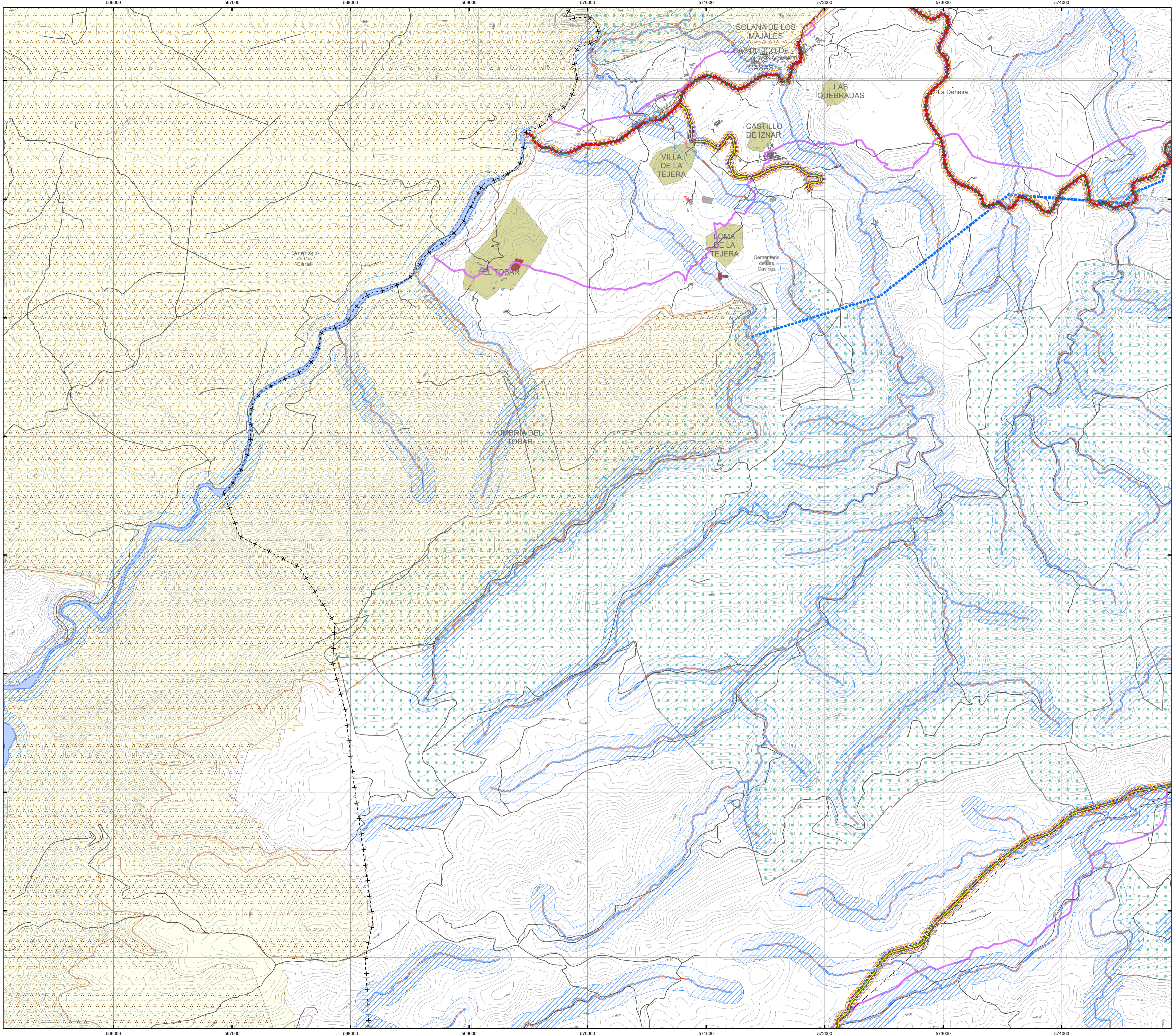
PLAN DE ORDENACIÓN MUNICIPAL DE LETUR (ALBACETE)
DOCUMENTO TÉCNICO

Estado actual del municipio
Afecciones
Letur, Abejuela
I-04.1.2
Hoja nº 15.000_2

FEBRERO 2023 Escala: 1:15,000

0 125 250 500 750 1,000 1,250 1,500 m
Sistema de coordenadas: ETRS 1989 UTM Zone 30N Transverse Mercator

Promotor: Ayuntamiento de Letur
Equipo redactor: Omnicion Ingenieros
Dirección Técnica (redactores): Magdalena Barreal, Javier Ruiz, Rubén Fernández, Álvaro Arduro



LEYENDA

LÍMITES ADMINISTRATIVOS

- ++++ LÍMITE COMUNIDAD AUTÓNOMA
- +-+- LÍMITE PROVINCIAL
- +--+ LÍMITE MUNICIPAL

AFECCIONES MEDIOAMBIENTALES

ZEC	MONTES U. PÚBLICA
ZEPA	DOMINIO PÚBLICO HIDRÁULICO
ENP en trámite	ZONA DE SERVIDUMBRE 5m
AC ÁGUILA PERDICERA	ZONA DE POLICÍA 100m

AFECCIONES CULTURALES

ÁMBITOS DE PROTECCIÓN	BIENES INMUEBLES
ÁMBITOS DE PREVENCIÓN	BIENES ETNOGRÁFICOS
VÍAS Y CAMINOS HISTÓRICOS	BIENES INDUSTRIALES

AFECCIONES DE INFRAESTRUCTURAS

RED DE CARRETERAS

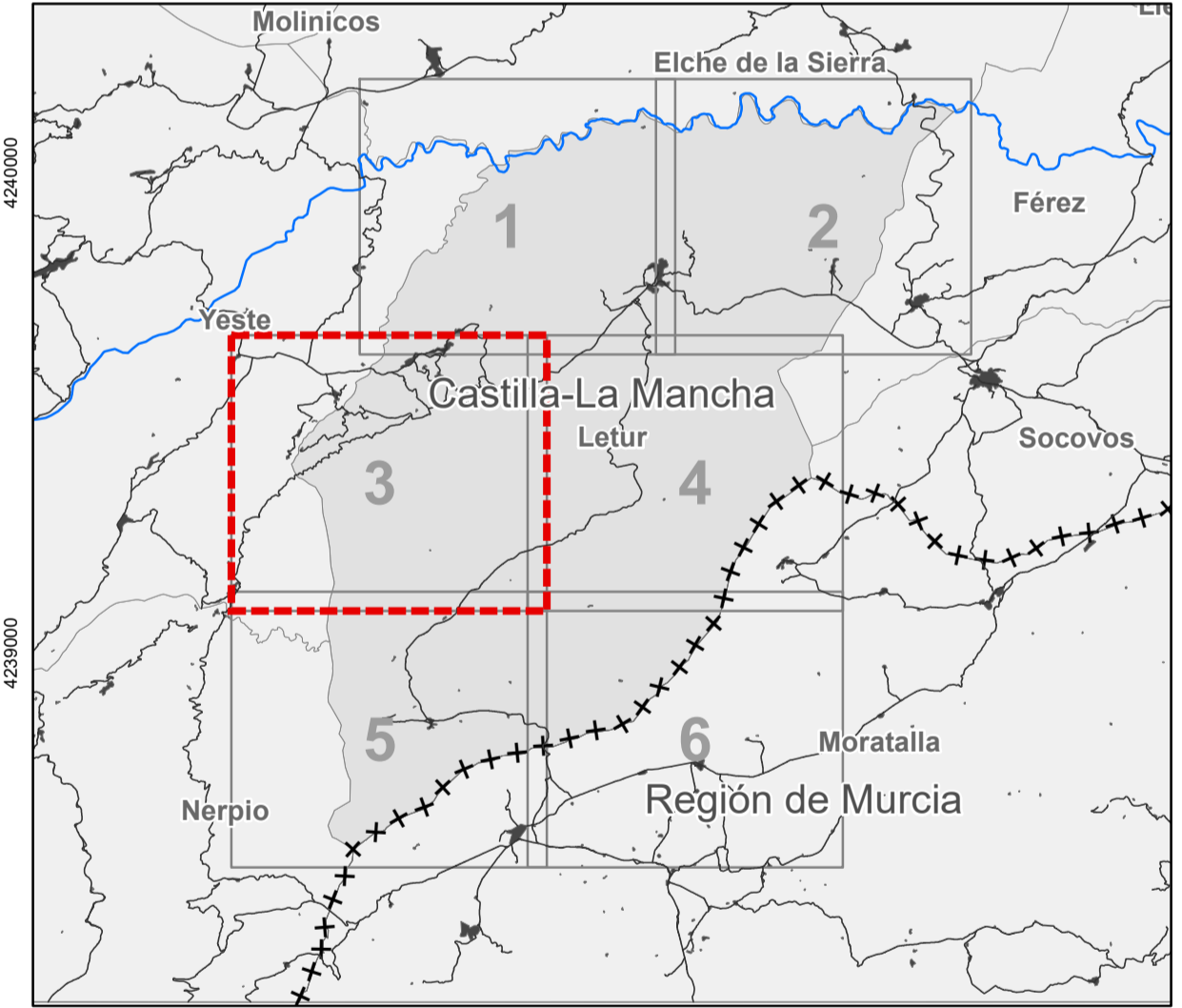
CTRA AUTONÓMICA COM.	ZONA DE DOMINIO PÚBLICO
CTRA PROVINCIAL DIPU	ZONA DE SERVIDUMBRE
	LÍMITE EDIFICACIÓN
	ZONA DE PROTECCIÓN

RESTO DE INFRAESTRUCTURAS

CANAL ALTO DEL TAIBILLA	L. ELÉCTRICA ALTA TENSIÓN
EDAR	POLÍGONO AGRO-GANADERO
ETAP	Delimitación PE - P. Agro Ganadero

ZONAS INUNDABLES

- ZI CON PROB. MEDIA U OCASIONAL. T=100 años (SNCZI)
- ZI CON PROB. BAJA O EXCEPCIONAL. T=500 años (SNCZI)



PLAN DE ORDENACIÓN MUNICIPAL DE LETUR (ALBACETE)
DOCUMENTO TÉCNICO

Estado actual del municipio
Afecciones
La Dehesa

I-04.1.3

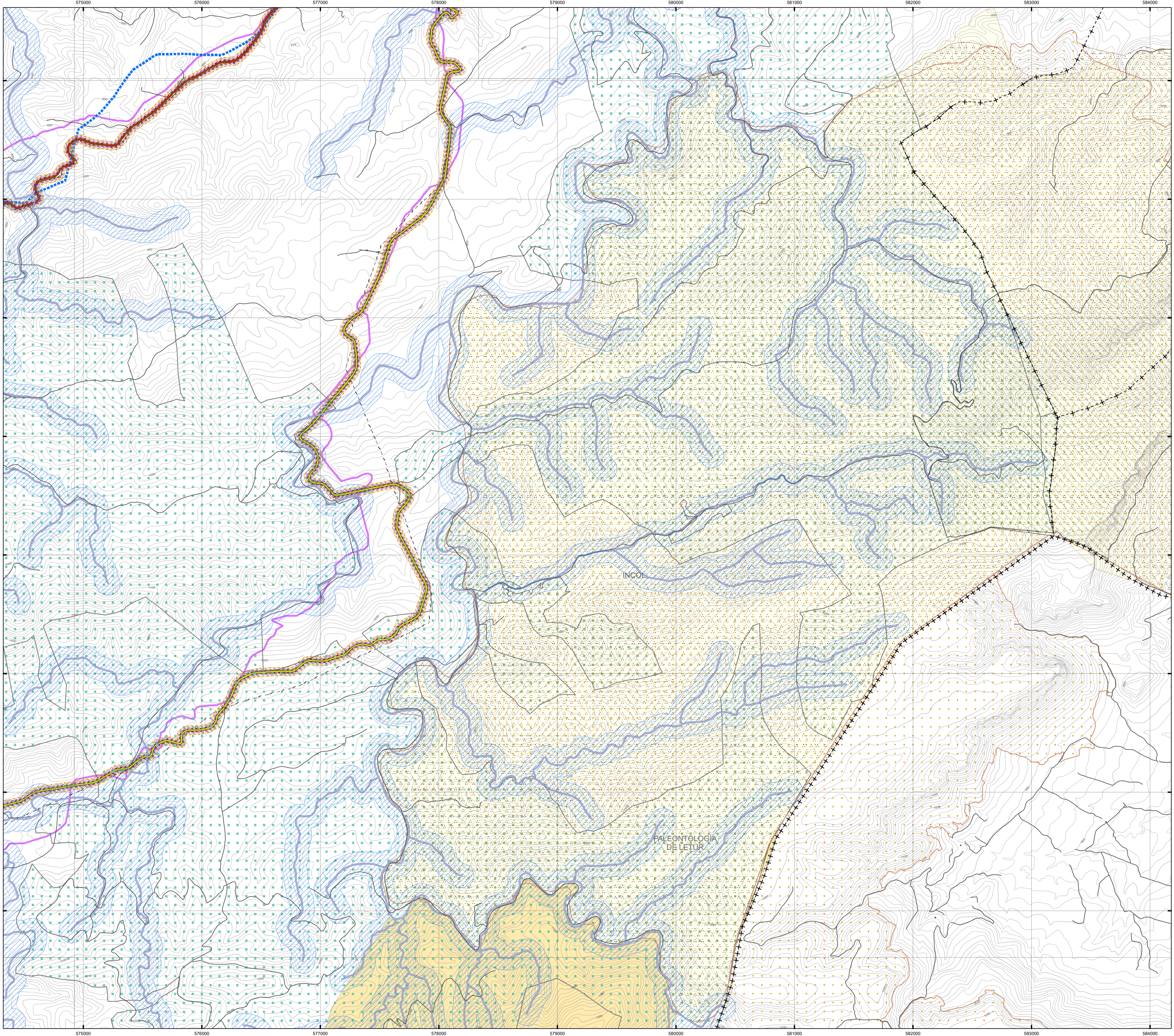
Hoja nº 15.000_3

FEBRERO 2023 Escala: 1:15,000

Sistema de coordenadas: ETRS 1989 UTM Zone 30N Transverse Mercator

Promotor: Ayuntamiento de Letur Equipo redactor: omicron ingeniería Dirección Técnica (redactores):

Magdalena Barreales Ingeniero de C.C.P. D.º Arquitecto Javier Ruiz D.º Arquitecto Rubén Fernández Alvaro Arquitecto



LEYENDA

LÍMITES ADMINISTRATIVOS

- ++++ LÍMITE COMUNIDAD AUTÓNOMA
- - - - LÍMITE PROVINCIAL
- + - - - LÍMITE MUNICIPAL

AFECCIONES MEDIOAMBIENTALES

- ZEC
- ZEPA
- ENP en trámite
- AC ÁGUILA PERDICERA
- MONTES U. PÚBLICA
- DOMINIO PÚBLICO HIDRÁULICO
- ZONA DE SERVIDUMBRE 5m
- ZONA DE POLICÍA 100m

AFECCIONES CULTURALES

- ÁMBITOS DE PROTECCIÓN
- ÁMBITOS DE PREVENCIÓN
- VÍAS Y CAMINOS HISTÓRICOS
- BIENES INMUEBLES
- BIENES ETNOGRÁFICOS
- BIENES INDUSTRIALES

AFECCIONES DE INFRAESTRUCTURAS

RED DE CARRETERAS

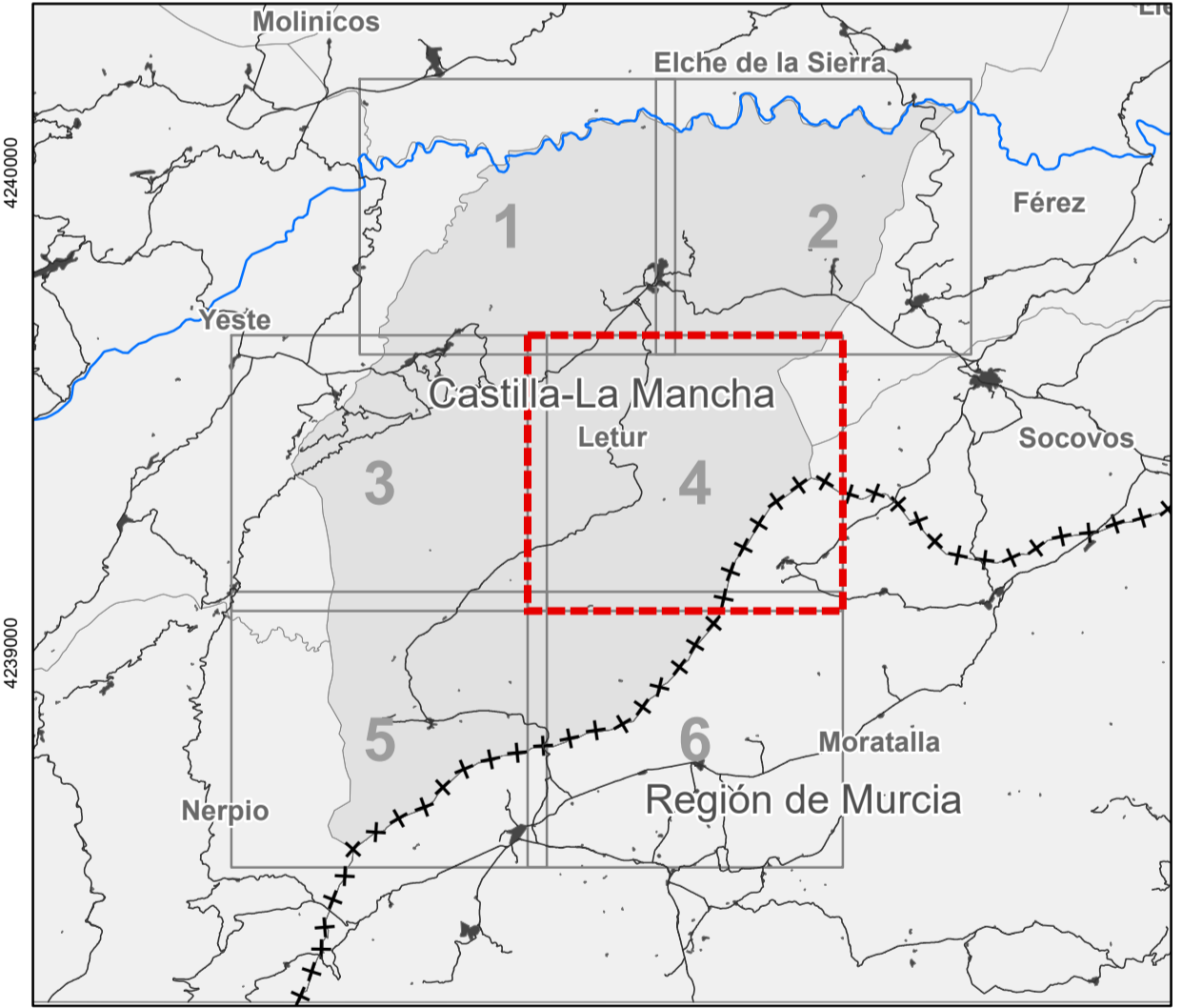
- CTRA AUTONÓMICA COM.
- CTRA PROVINCIAL DIPU
- ZONA DE DOMINIO PÚBLICO
- ZONA DE SERVIDUMBRE
- LÍMITE EDIFICACIÓN
- ZONA DE PROTECCIÓN

RESTO DE INFRAESTRUCTURAS

- CANAL ALTO DEL TAIBILLA
- EDAR
- ETAP
- L. ELECTRICA ALTA TENSION
- POLÍGONO AGRO-GANADERO
- Delimitación PE - P. Agro Ganadero

ZONAS INUNDABLES

- ZI CON PROB. MEDIA U OCASIONAL. T=100 años (SNCZI)
- ZI CON PROB. BAJA O EXCEPCIONAL. T=500 años (SNCZI)



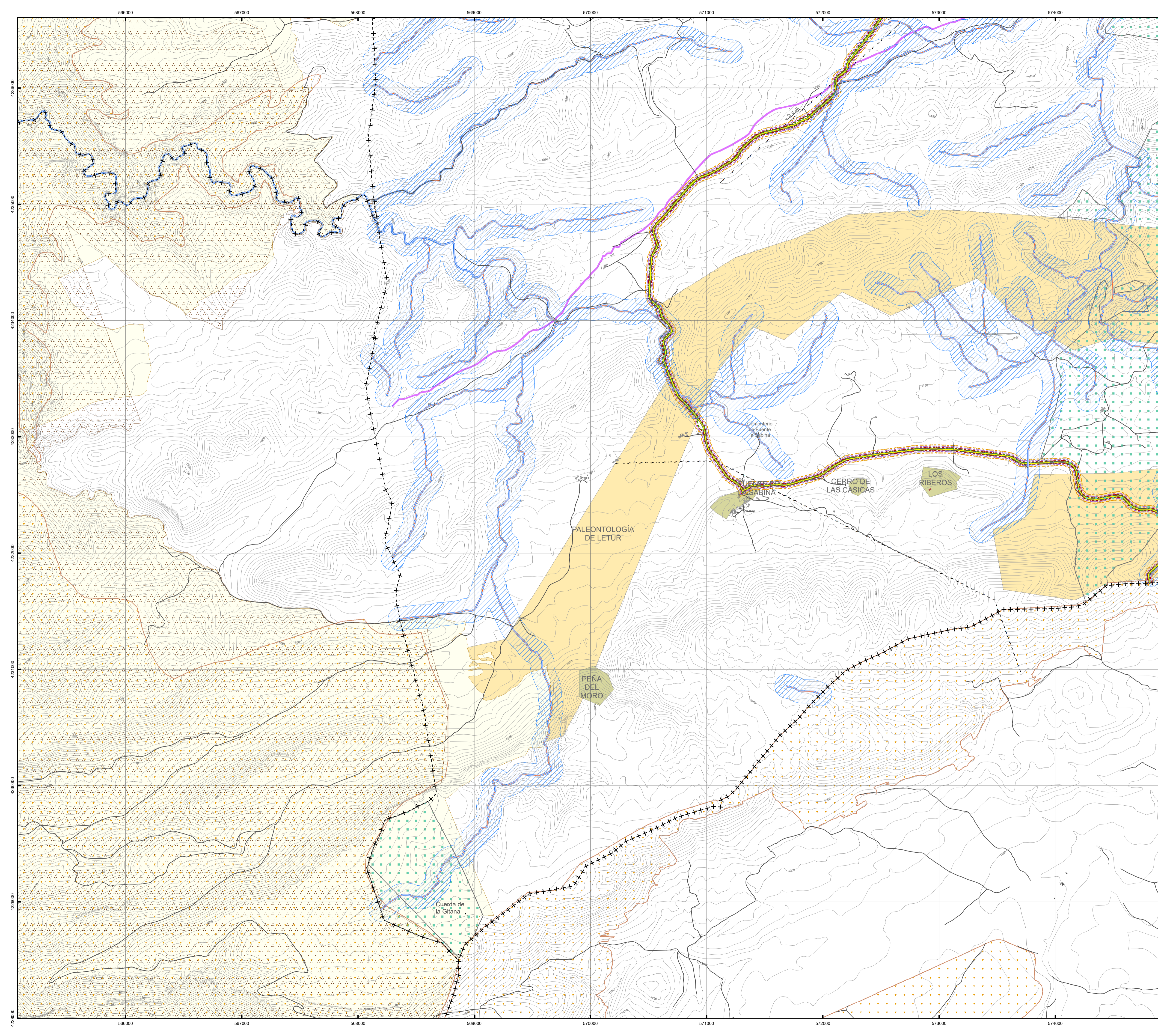
PLAN DE ORDENACIÓN MUNICIPAL DE LETUR (ALBACETE)
DOCUMENTO TÉCNICO

Estado actual del municipio
Afecciones
Sierra de Angula
I-04.1.4
Hoja nº 15.000_4

FEBRERO 2023 Escala: 1:15,000

0 125 250 500 750 1,000 1,250 1,500 m
Sistema de coordenadas: ETRS 1989 UTM Zone 30N Transverse Mercator

Promotor: Ayuntamiento de Letur
Equipo redactor: Omnicion Arquepro, Magdalena Barreales, Javier Ruiz, Ingeniero de C.C.P. Dr. Arquitecto
Dirección Técnica (redactores): Rubén Fernández Aylar, Arquitecto



LEYENDA

LÍMITES ADMINISTRATIVOS

- ++++ LÍMITE COMUNIDAD AUTÓNOMA
- +-+- LÍMITE PROVINCIAL
- +--+ LÍMITE MUNICIPAL

AFECCIONES MEDIOAMBIENTALES

ZEC	MONTES U. PÚBLICA
ZEPa	DOMINIO PÚBLICO HIDRÁULICO
ENP en trámite	ZONA DE SERVIDUMBRE 5m
AC ÁGUILA PERDICERA	ZONA DE POLICÍA 100m

AFECCIONES CULTURALES

ÁMBITOS DE PROTECCIÓN	BIENES INMUEBLES
ÁMBITOS DE PREVENCIÓN	BIENES ETNOGRÁFICOS
VÍAS Y CAMINOS HISTÓRICOS	BIENES INDUSTRIALES

AFECCIONES DE INFRAESTRUCTURAS

RED DE CARRETERAS

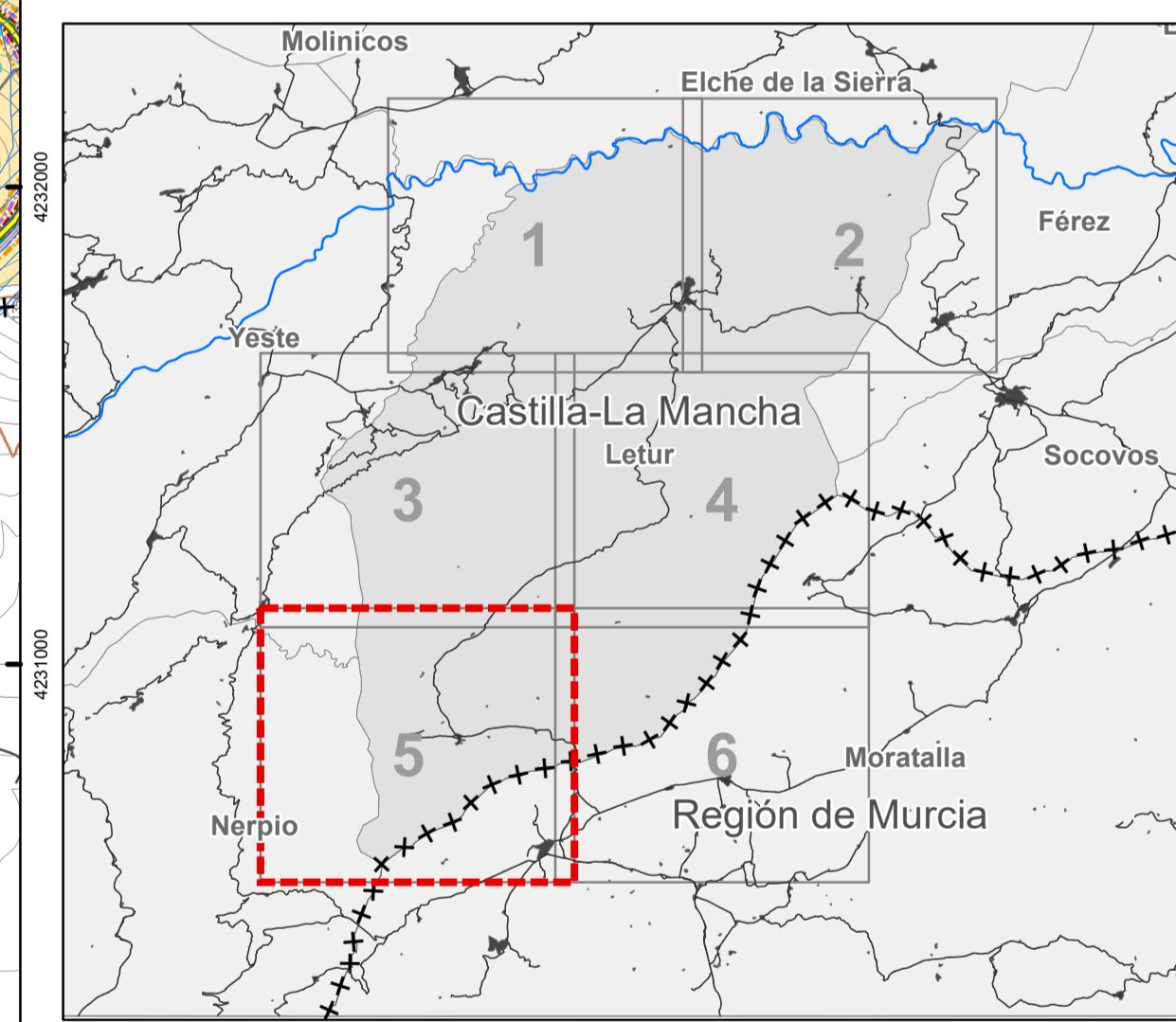
CTRA AUTONÓMICA COM.	ZONA DE DOMINIO PÚBLICO
CTRA PROVINCIAL DIPU	ZONA DE SERVIDUMBRE
	LÍMITE EDIFICACIÓN
	ZONA DE PROTECCIÓN

RESTO DE INFRAESTRUCTURAS

CANAL ALTO DEL TAIBILLA	L. ELÉCTRICA ALTA TENSIÓN
EDAR	POLÍGONO AGRO-GANADERO
ETAP	Delimitación PE - P. Agro Ganadero

ZONAS INUNDABLES

- ZI CON PROB. MEDIA U OCASIONAL. T=100 años (SNCZI)
- ZI CON PROB. BAJA O EXCEPCIONAL. T=500 años (SNCZI)



PLAN DE ORDENACIÓN SIERRA MUNICIPAL DE LETUR (ALBACETE)

DOCUMENTO TÉCNICO

Estado actual del municipio

Afecciones

Fuente de la Sabina

I-04.1.5

Hoja nº 15.000_5

FEBRERO 2023 Escala: 1:15,000

Sistema de coordenadas: ETRS 1989 UTM Zone 30N Transverse Mercator

Promotor: Ayuntamiento de Letur

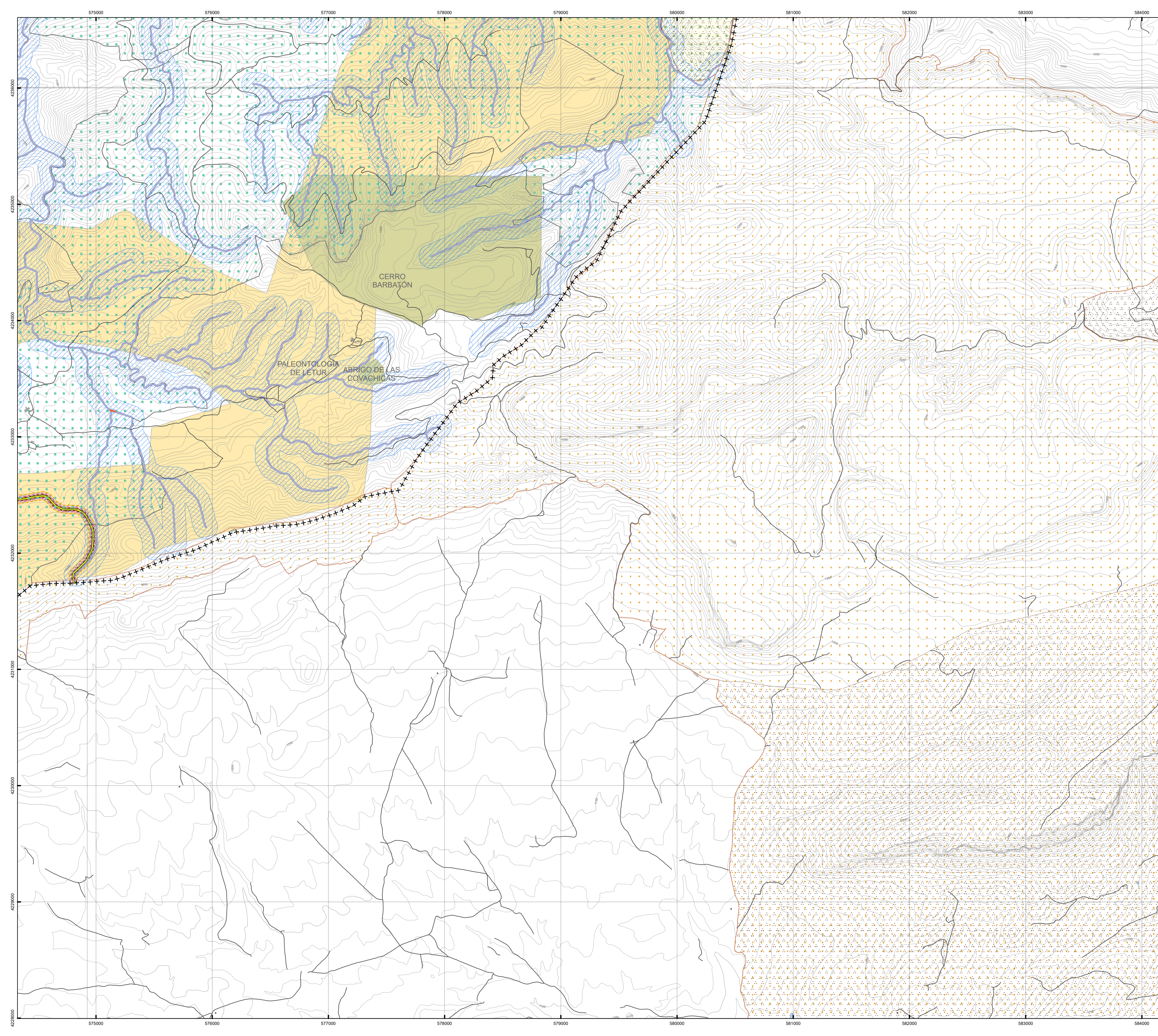
Equipo redactor: omicron ingeniería

Dirección Técnica (redactores):

Magdalena Barreales Ingeniero de C.C.P. Dr. Arquitecto

Javier Ruiz Arquitecto

Rubén Fernández Alvaro Arquitecto



LEYENDA

LÍMITES ADMINISTRATIVOS

- ++++ LÍMITE COMUNIDAD AUTÓNOMA
- +-+- LÍMITE PROVINCIAL
- +--+ LÍMITE MUNICIPAL

AFECCIONES MEDIOAMBIENTALES

ZEC	MONTES U. PÚBLICA
ZEPa	DOMINIO PÚBLICO HIDRÁULICO
ENP en trámite	ZONA DE SERVIDUMBRE 5m
AC ÁGUILA PERDICERA	ZONA DE POLICÍA 100m

AFECCIONES CULTURALES

ÁMBITOS DE PROTECCIÓN	BIENES INMUEBLES
ÁMBITOS DE PREVENCIÓN	BIENES ETNOGRÁFICOS
VÍAS Y CAMINOS HISTÓRICOS	BIENES INDUSTRIALES

AFECCIONES DE INFRAESTRUCTURAS

RED DE CARRETERAS

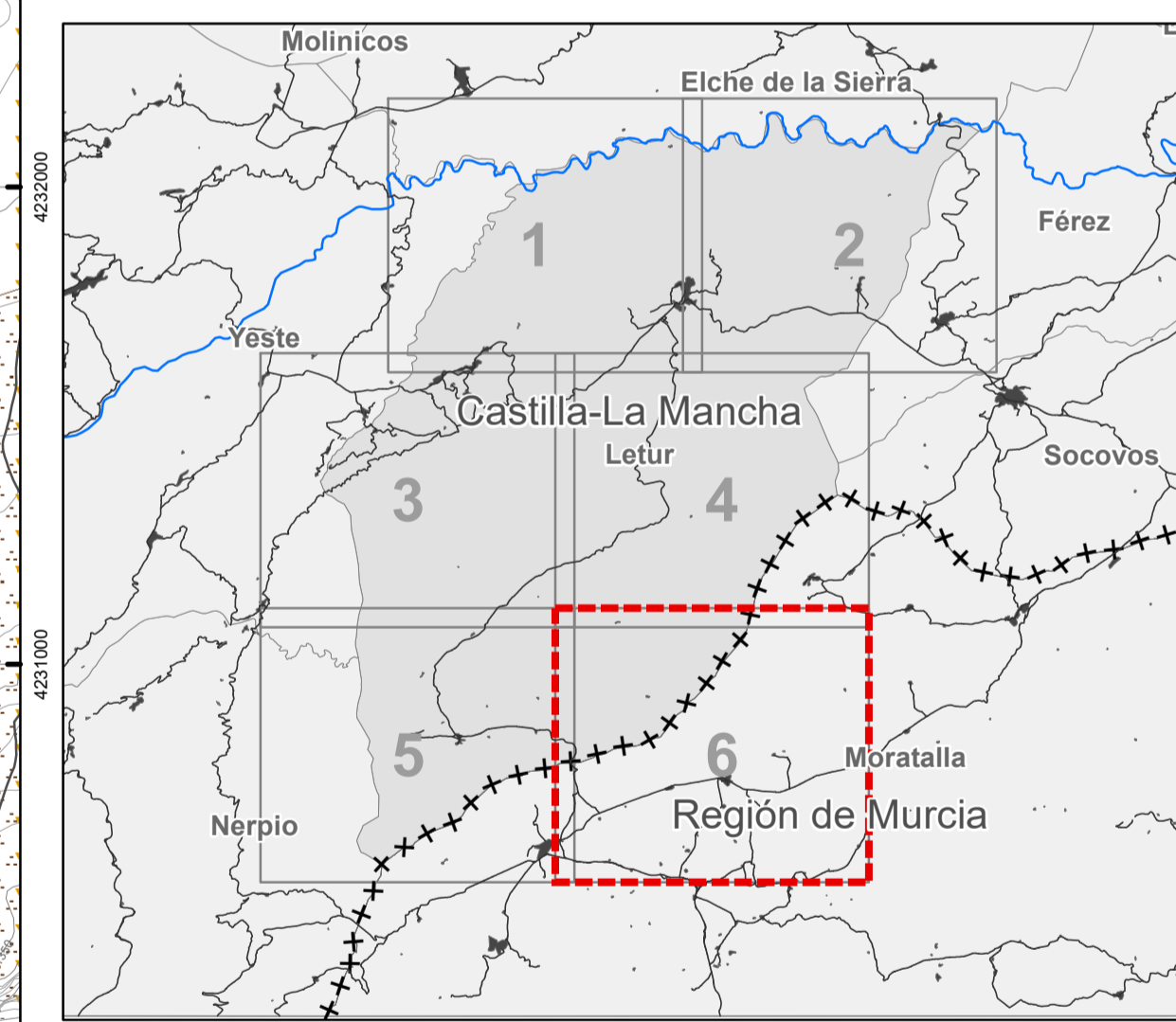
CTRA AUTONÓMICA COM.	ZONA DE DOMINIO PÚBLICO
CTRA PROVINCIAL DIPU	ZONA DE SERVIDUMBRE
	LÍMITE EDIFICACIÓN
	ZONA DE PROTECCIÓN

RESTO DE INFRAESTRUCTURAS

CANAL ALTO DEL TAIBILLA	L. ELÉCTRICA ALTA TENSIÓN
EDAR	POLÍGONO AGRO-GANADERO
ETAP	Delimitación PE - P. Agro Ganadero

ZONAS INUNDABLES

- ZI CON PROB. MEDIA U OCASIONAL. T=100 años (SNCZI)
- ZI CON PROB. BAJA O EXCEPCIONAL. T=500 años (SNCZI)



PLAN DE ORDENACIÓN MUNICIPAL DE LETUR (ALBACETE)

DOCUMENTO TÉCNICO

Estado actual del municipio

Afecciones

Sierra de la Umbría de la Mata

I-04.1.6

Hoja nº 15.000_6

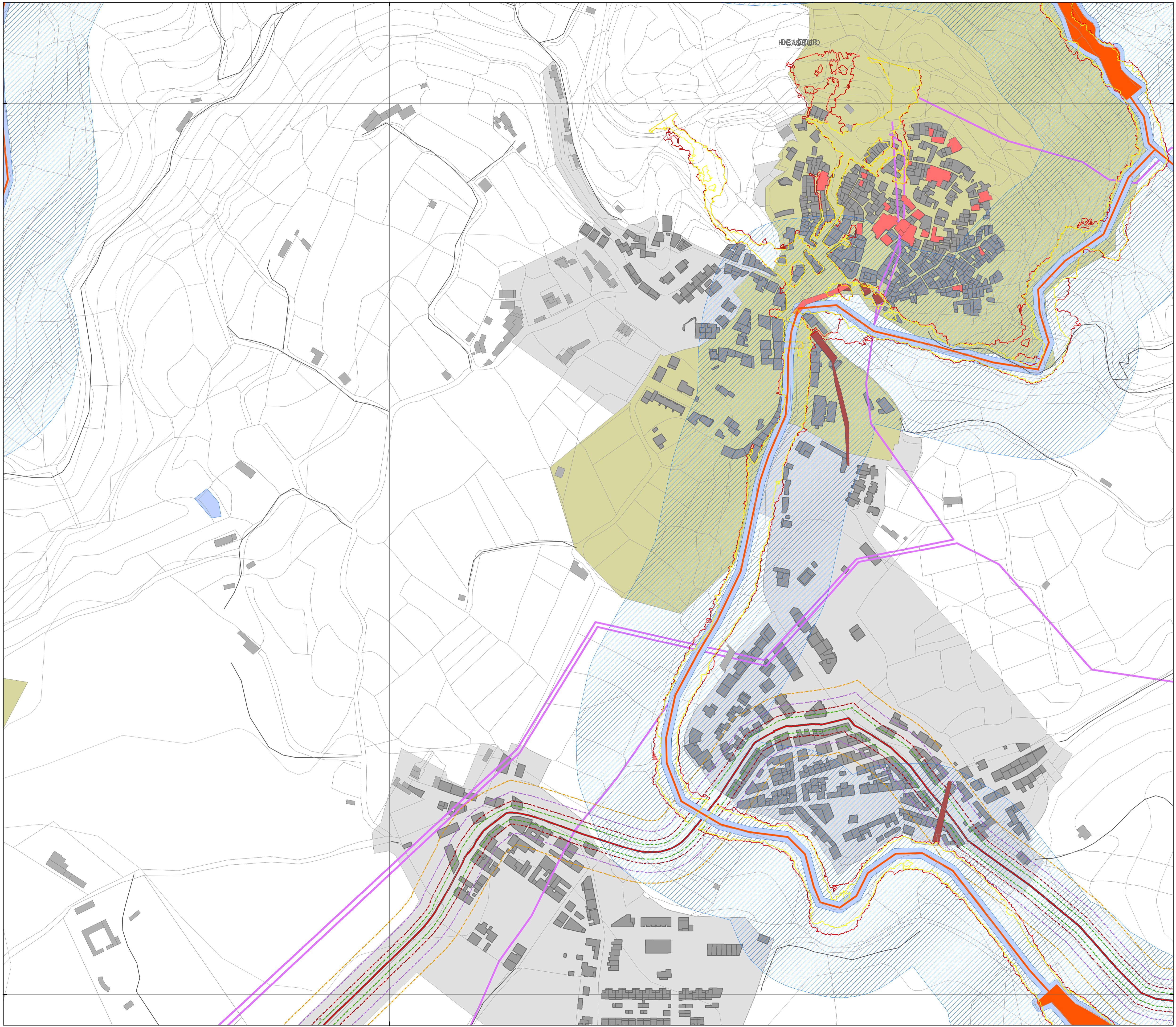
FEBRERO 2023 Escala: 1:15.000

0 125 250 500 750 1.000 1.250 1m 1.500

Sistema de coordenadas: ETRS 1989 UTM Zone 30N Transverse Mercator

Promotor: Ayuntamiento de Letur Equipo redactor: omicron ingeniería Dirección Técnica (redactores):

Magdalena Barreales Ingeniero de C.C.P. Dº Arquitecto Javier Ruiz Dº Arquitecto Rubén Fernández Aylar Arquitecto



LEYENDA

LÍMITES ADMINISTRATIVOS

- ++++ LÍMITE COMUNIDAD AUTÓNOMA
- ++-+- LÍMITE PROVINCIAL
- +--- LÍMITE MUNICIPAL

AFECCIONES MEDIOAMBIENTALES

ZEC	MONTES U. PÚBLICA
ZEPa	DOMINIO PÚBLICO HIDRÁULICO
ENP en trámite	ZONA DE SERVIDUMBRE 5m
AC ÁGUILA PERDICERA	ZONA DE POLICÍA 100m

AFECCIONES CULTURALES

ÁMBITOS DE PROTECCIÓN	BIENES INMUEBLES
ÁMBITOS DE PREVENCIÓN	BIENES ETNOGRÁFICOS
VÍAS Y CAMINOS HISTÓRICOS	BIENES INDUSTRIALES

AFECCIONES DE INFRAESTRUCTURAS

RED DE CARRETERAS

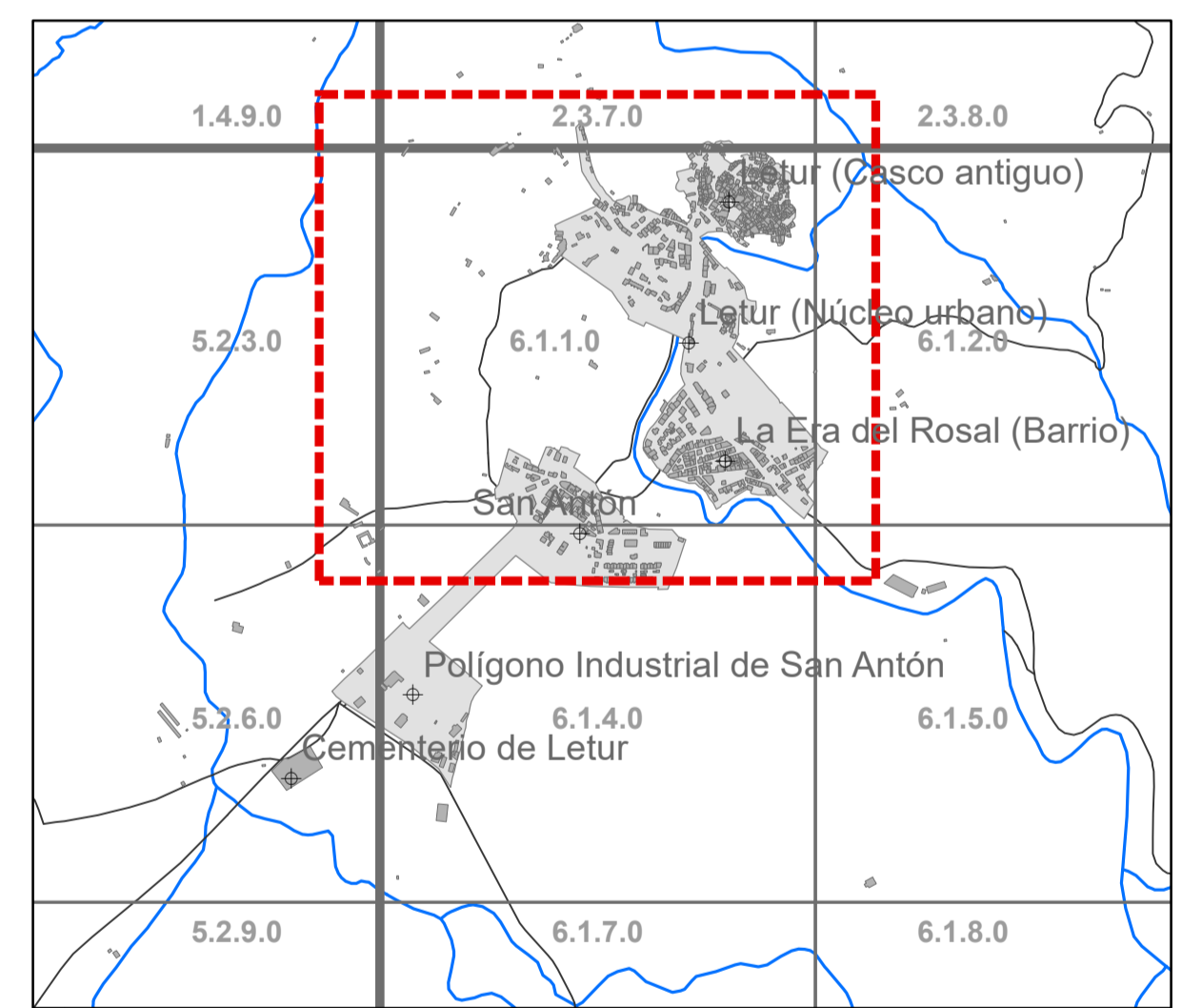
CTRA AUTONÓMICA COM.	ZONA DE DOMINIO PÚBLICO
CTRA PROVINCIAL DIPU	ZONA DE SERVIDUMBRE
	LÍMITE EDIFICACIÓN
	ZONA DE PROTECCIÓN

RESTO DE INFRAESTRUCTURAS

CANAL ALTO DEL TAIBILLA	L. ELÉCTRICA ALTA TENSIÓN
EDAR	POLÍGONO AGRO-GANADERO
ETAP	

ZONAS INUNDABLES

- ZI CON PROB. MEDIA U OCASIONAL. T=100 años (SNCZI)
- ZI CON PROB. BAJA O EXCEPCIONAL. T=500 años (SNCZI)



PLAN DE ORDENACIÓN MUNICIPAL DE LETUR (ALBACETE)
DOCUMENTO TÉCNICO

Estado actual del municipio
Afecciones Letur

I-04.2.1

Hoja nº 6.1.1.0

FEBRERO 2023 Escala: 1:2.000

Sistema de coordenadas: ETRS 1989 UTM Zone 30N Transverse Mercator

Promotor: Ayuntamiento de Letur Equipo redactor: Dirección Técnica (redactores):

Omicron Arnepro Magdalena Barreal, Javier Ruiz, Rubén Fernández Alvaro Arduro
Ingeniero de C.C.P. Dº Arquitecto Arquitecto