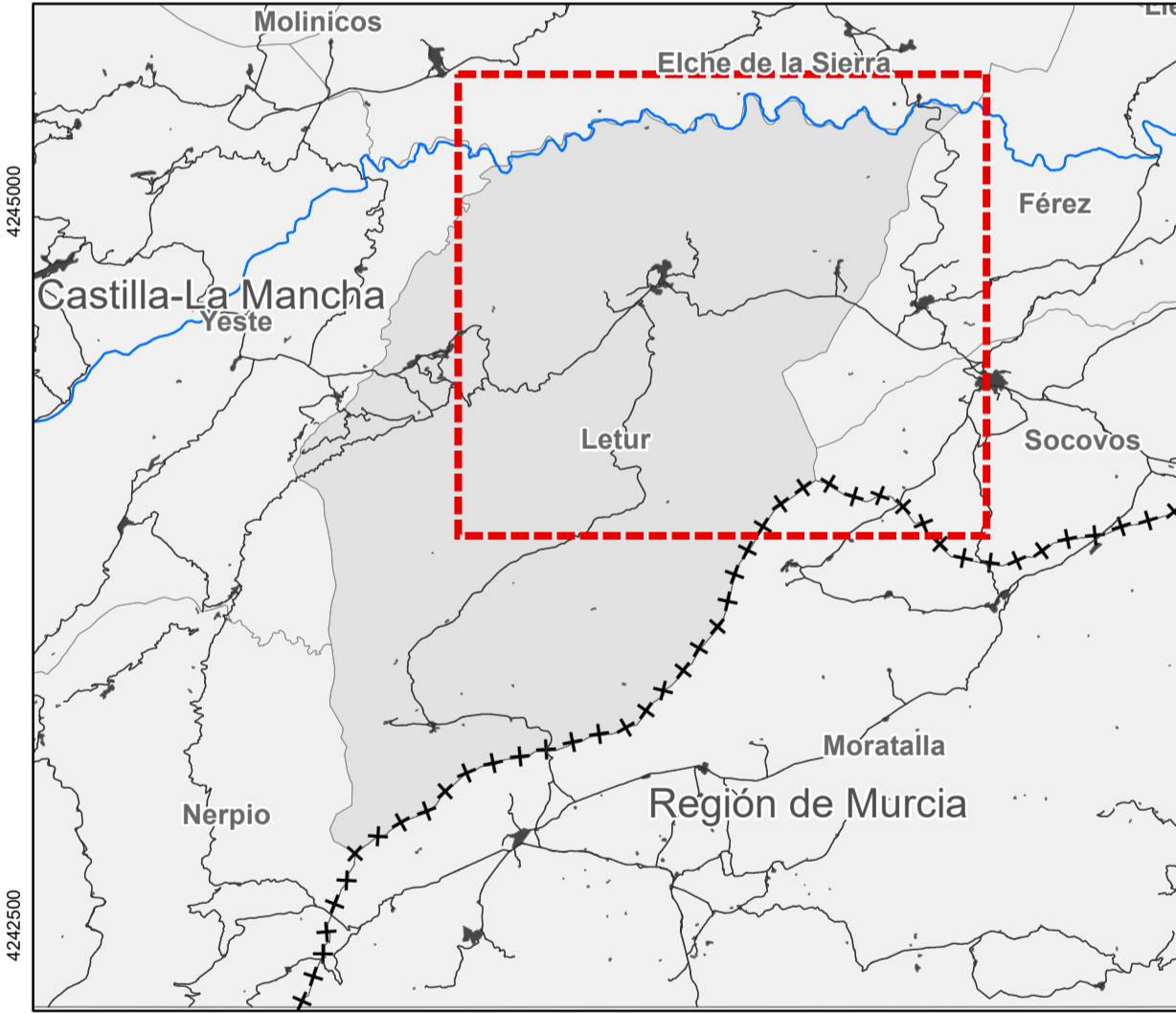


LEYENDA

LÍMITES ADMINISTRATIVOS

- ++++ LÍMITE COMUNIDAD AUTÓNOMA
- +--+ LÍMITE PROVINCIAL
- - - - LÍMITE MUNICIPAL



PLAN DE ORDENACIÓN MUNICIPAL DE LETUR (ALBACETE)
DOCUMENTO TÉCNICO

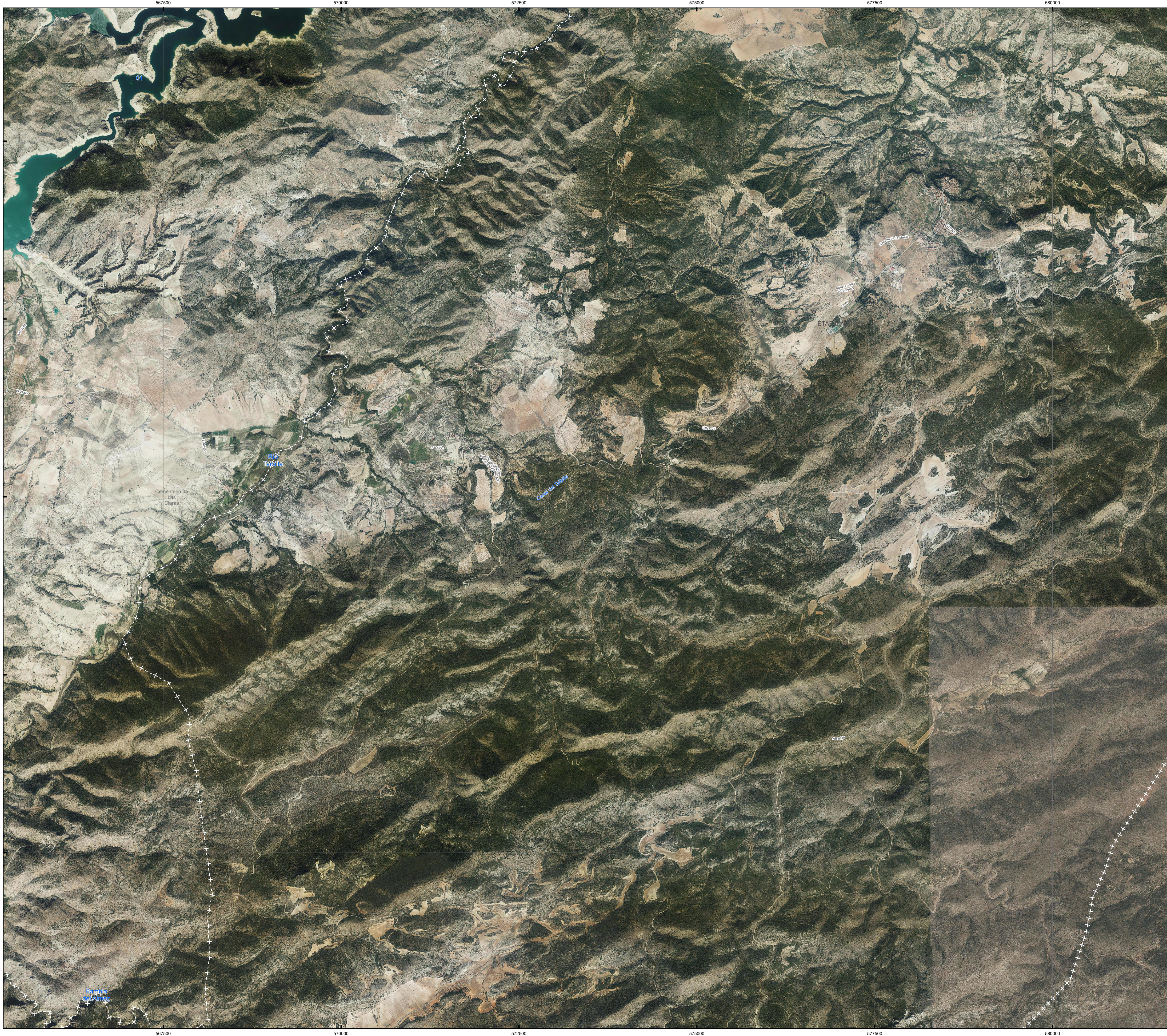
Estado actual del término municipal
Fotografía aérea y otra información
Letur, Abejuela
I-03.1
Hoja nº 25.000_1

FEBRERO 2023 Escala: 1:25,000

Sistema de coordenadas: ETRS 1989 UTM Zone 30N Transverse Mercator

PNQA Máxima Actualidad
Fecha de vigencia: Octubre 2019 / junio-julio 2019

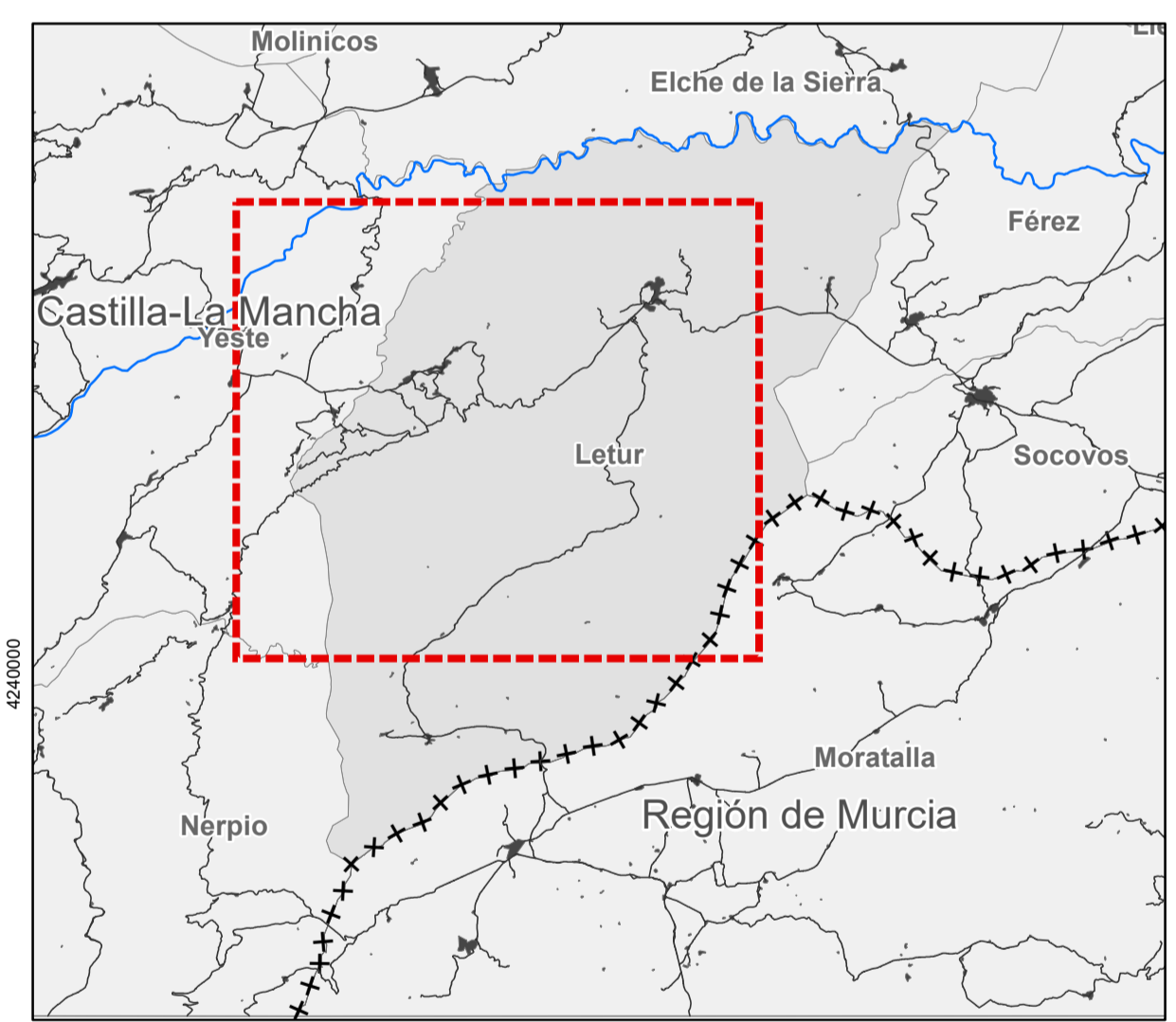
Promotor: Ayuntamiento de Letur Equipo redactor: Dirección Técnica (redactores):



LEYENDA

LÍMITES ADMINISTRATIVOS

- ++++ LÍMITE COMUNIDAD AUTÓNOMA
- + - + - LÍMITE PROVINCIAL
- - + - LÍMITE MUNICIPAL



PLAN DE ORDENACIÓN MUNICIPAL DE LETUR (ALBACETE)

DOCUMENTO TÉCNICO

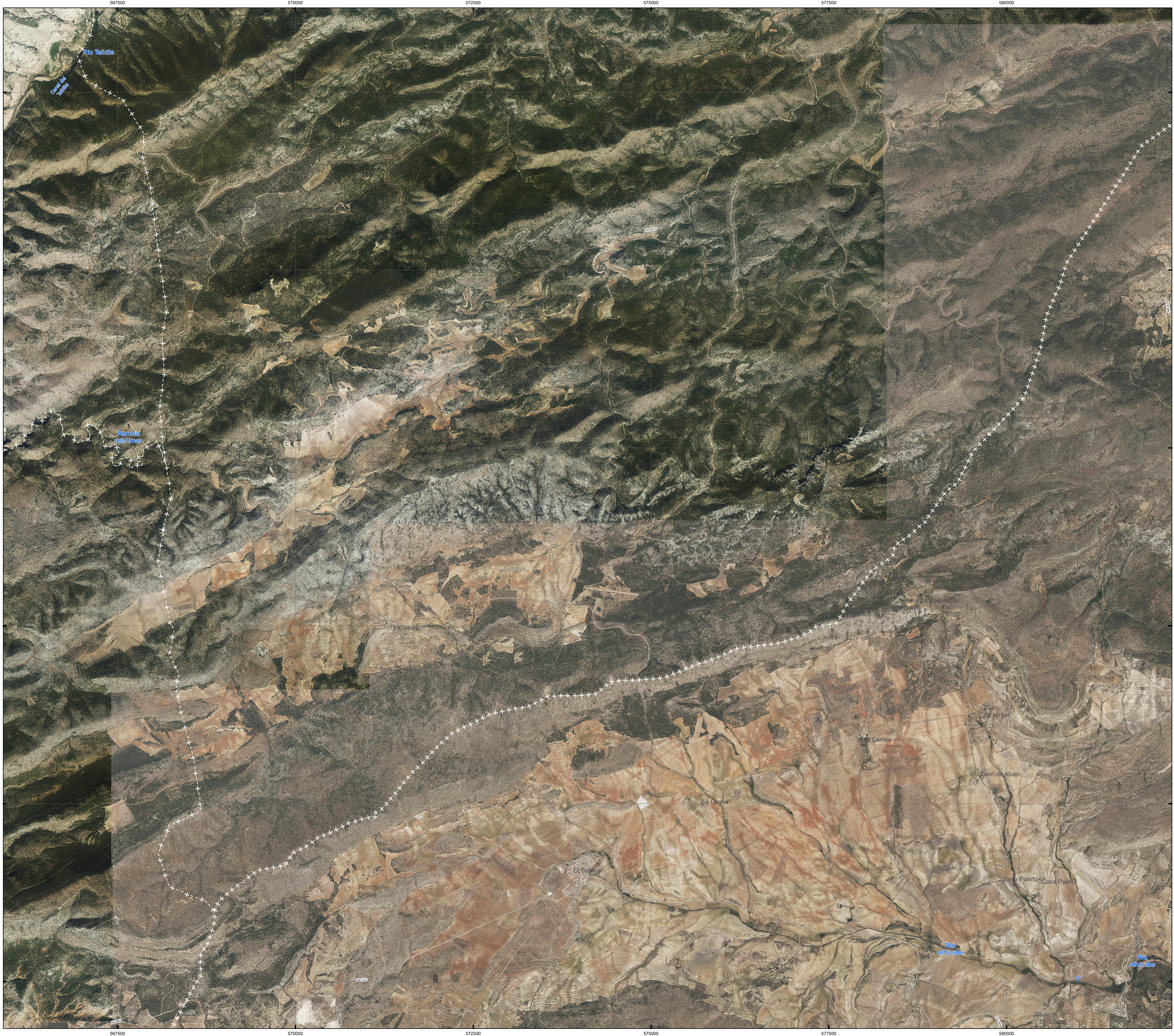
Estado actual del término municipal
Fotografía aérea y otra información
La Dehesa
I-03.2
Hoja nº 25.000_2

FEBRERO 2023 Escala: 1:25,000

Sistema de coordenadas: ETRS 1989 UTM Zone 30N Transverse Mercator

PNQA Máxima Actualidad
 Fecha de vigencia: Octubre 2019 / junio-julio 2019

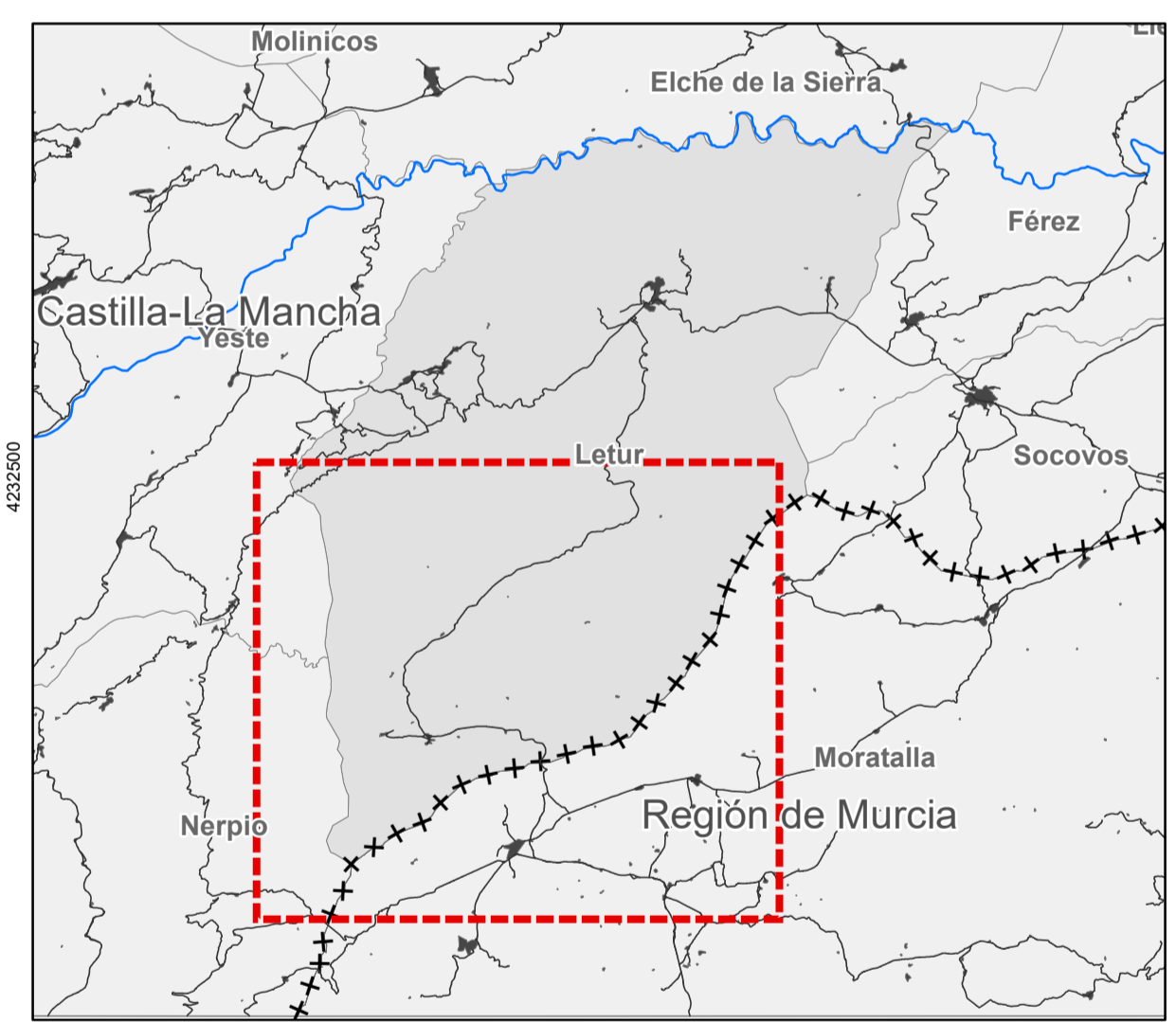
Promotor: Ayuntamiento de Letur Equipo redactor: omicron ingeniería Dirección Técnica (redactores):



LEYENDA

LÍMITES ADMINISTRATIVOS

- ++++ LÍMITE COMUNIDAD AUTÓNOMA
- +--+ LÍMITE PROVINCIAL
- +--+ LÍMITE MUNICIPAL



PLAN DE ORDENACIÓN MUNICIPAL DE LETUR (ALBACETE)

DOCUMENTO TÉCNICO

Estado actual del término municipal
Fotografía aérea y otra información
Fuente de la Sabina

I-03.3
Hoja nº 25.000_3

FEBRERO 2023 Escala: 1:25,000

0 0.25 0.5 1 1.5 2 2.5 Km

Sistema de coordenadas: ETRS 1989 UTM Zone 30N Transverse Mercator

PNQA Máxima Actualidad
 Planos de trabajo
 Octubre 2018 / junio-julio 2019

Promotor: Ayuntamiento de Letur Equipo redactor: Dirección Técnica (redactores):

Magdalena Barreal Ingeniero de C.C.P. D^a Arquitecta Javier Ruiz Arquitecto
 Rubén Fernández Aylar Arquitecto